



# **VOLUME 4.3 – ANNEXE 4 LIVRET DE PHOTOMONTAGES**

## **Parc éolien du Confortement de Coupelle-Neuve - SEPE « LES DIX HUIT »**

**Commune de Coupelle-Neuve**  
Département du Pas-de-Calais (62)

FEVRIER 2020

***OSTWIND***





## GUIDE DE LECTURE DU LIVRET DE PHOTOMONTAGES

### A - Carte de Situation des différentes Prises de Vue :

Le parc éolien du confortement de Coupelle-Neuve concerne deux (2) des vingt-sept (27) éoliennes composant le projet éolien de Fruges II, Ces deux (2) éoliennes ont du être déplacées de quelques dizaines de mètres pour satisfaire aux exigences de RTE quant à leur distance vis à vis des lignes haute tension et du poste source présents sur le site d'implantation.

**Quarante quatre (44) points de vue ont été définis autour du site d'implantation du projet éolien initial. Tous ces points de vue sont repris dans l'expertise paysagère pour analyse des impacts du projet de confortement de Coupelle-Neuve néanmoins, seules sont présentées dans ce livret, les prises de vues orientées vers les deux éoliennes du projet, soit trente (30) photomontages.**

La carte en page 5 et 7 du présent livret de photomontage présente la localisation des différentes prises de vues retenues dans le contexte éolien.

Le tableau page 8 et 10 présente l'ensemble des prises de vues qui ont été effectuées avec pour chacune d'elle les indications de dates, heures, localisation, coordonnées, etc...

Photomontage n° 16	
Bomy - RD158	



N° PNM	16
Date et heure de la prise de vue	08/07/2015 13:50
X	643804
Y	7054585
angle de prise de vue	106,7
distance à la première éolienne	12 543



### B - Numérotation des parcs construits et à construire :

L'ensemble des parcs éoliens accordés, exploités ou simplement connus (en cours d'instruction et ayant reçu un avis de l'autorité environnementale) ont été pris en compte, ceci dans un rayon de 20 km.

Les photomontages réalisés dans le cadre du projet éolien de FRUGES III tiennent compte :

- D'une part des parcs éoliens existants. Ils sont identifiés par les n°E1 à E28 sur la carte et les photomontages réalisés.
- D'autre part des parcs éoliens accordés mais non encore construits. Ils sont simulés et identifiés par les numéros A1 à A18 sur la carte et les photomontages réalisés.
- Enfin, les parcs en instruction sont simulés et identifiés I1 à I11 sur la carte et les photomontages réalisés.

La liste de ces parcs est détaillée dans le tableau en pages 4 et 6 du présent livret de photomontage. Une cartographie est présente en pages 5 et 7.

### C - Déclinaison des photomontages :

Les différents photomontages présentés sont déclinés en trois panoramiques :

\* **Le premier panoramique présente la vue « AVANT »** avant toute intégration du projet en question.

\* **Le second panoramique de « REALITE AUGMENTEE »** décline en rose les éoliennes du projet de la SEPE LES DIX-HUIT en vert les parcs accordés et en jaune les parcs en instruction.

\* **Le troisième photomontage est une vue « APRES »** implantation des éoliennes du projet et tenant compte des différents parcs éoliens accordés et construits, accordés non construits ou en instruction. Ce photomontage est présenté en vue réelle (voir ci après) qui permet – avec un recul de 40cm – d'avoir un rendu similaire au champ de vision de l'œil humain et donc de voir l'image à une échelle similaire à celle que nous verrions dans la réalité si nous nous trouvions au point de prise de vue de la photo.

Lorsque les éoliennes ne sont pas visibles sur le photomontage, elles sont matérialisées par un filigrane rouge de manière à rendre compte de leur localisation et de leur gabarit à l'endroit du point de vue.

### D - représentation des vues en «taille réelle» :

Des vues dites à « taille réelle » permettent de rendre compte sur le papier de la scène paysagère telle que perçue par l'œil humain dans sa composante verticale à une distance d'observation donnée.

Ce procédé permet d'éviter les effets d'écrasement d'échelle suscités par la recombinaison d'un panorama.

Néanmoins, il s'agit de vues partielles dans le sens où le champ de vision de l'être humain n'est pas représenté dans son ensemble. Elles sont donc complémentaires des panoramas proposés.

Les vues « taille réelle » sont obtenues à l'aide du calcul suivant :

$$H/D = h/d \text{ soit } h = (H/D) \times d$$

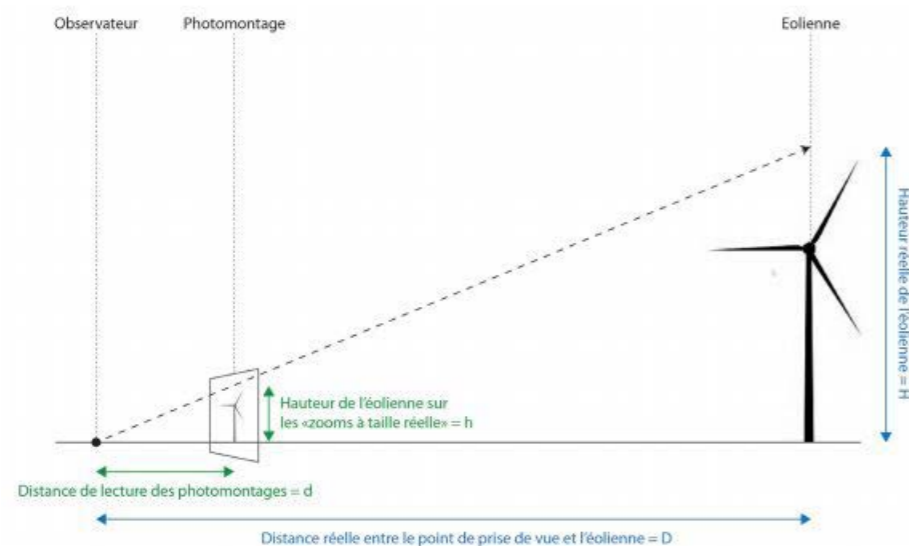
Avec ,

H : la hauteur de l'éolienne

D : la distance entre le lieu de prise de vue et l'éolienne considérée

h : la hauteur de l'éolienne représentée sur le papier (en A3)

d : la distance d'observation du photomontage sur papier (simulée dans le présent document à 40 cm)



# Liste des parcs éoliens présents

PARCS CONSTRUITS	Communes	Nb d'éoliennes	Type de machines	N° identification	Distance au parc
SEPE "LE FLOREMBEAU" et "LES SOHETTES"	Créquy	5+5	ENERCON E-70 E4 2000 71.0 !O! moyeu: 85,0 m (TOT: 120,5 m) (2419)	E1	4043m
SEPE "LE MARQUAY" et "FOND DES SAULES"	Le Marquay (Radinghem) Fond des Saules (Coupelle-Vieille)	4+5	ENERCON E-70 E4 2,3 MW 2300 71.0 !O! moyeu: 64,0 m (TOT: 99, 5 m)	E2	5276m
SEPE "FOND D'ETRE" et "LE FOND DU MOULIN"	Ambricourt (fond du moulin)et verchin (fond d'estres)	3+3	ENERCON E-70 E4 2000 71.0 !O! moyeu: 85,0 m (TOT: 120,5 m)	E3	4982m
SEPE " MONT-FELIX	Coupelle-Vieille	5	ENERCON E-70 E4 2000 71.0 !O! moyeu: 85,0 m (TOT: 1 20,5 m)	E4	4568m
SEPE "MONT D'HEZECQUES" et "LE CHEMIN VERT"	Hezecques	4+5	ENERCON E-70 E4 2,3 MW 2300 71.0 !O! moyeu: 64,0 m (TOT: 99, 5 m)	E5	8040m
SEPE " SOLE DE BELLEVUE"	Rimboval	5	ENERCON E-70 E4 2000 71.0 !O! moyeu: 85,0 m (TOT: 120,5 m)	E6	6940m
SEPE "LE BOIS SAPIN"	Verchin	5	ENERCON E-70 E4 2000 71.0 !O! moyeu: 85,0 m (TOT: 120,5 m)	E7	4700m
SEPE "LES TRENTES" et "LES COMBLES"	Fruges	5+4	ENERCON E-70 E4 2000 71.0 !O! moyeu: 85,0 m (TOT: 120,5 m)	E8	1374m
SEPE "LES HERONS" et "FOND JEROME"	Fruges	4+3	ENERCON E-70 E4 2000 71.0 !O! moyeu: 85,0 m (TOT: 1 20,5 m)	E9	2100m
SEPE "C2C FRUGES" et "CHAPELLE SAINTE-ANNE"	Fruges	2+2	ENERCON E-70 E4 2,3 MW 2300 71.0 !O! moyeu: 64,0 m (TOT: 99,5 m)	E10	1922m
PARC EOLIEN DE L'EPINETTE	Herly	6	ENERCON E-82 2000 82.0 !O! moyeu: 78,3 m (TOT: 119,3 m)	E11	10090m
PARC EOLIEN DE VINCLY	Vincly,	6	REpower MD 70 1500 70.0 !-! moyeu: 65,0 m (TOT: 100,0 m)	E12	8870m
PARC EOLIEN DE RECLINGHEM	Reclinghem,	6	REpower MD 70 1500 70.0 !-! moyeu: 65,0 m (TOT: 100,0 m)	E13	9781m
PARC EOLIEN DE RENTY AUDINCTHUN	Audincthun,	5	ENERCON E-70 E4 2000 71.0 !O! moyeu: 74,5 m (TOT: 110,0 m)	E14	7954m
PARC EOLIEN DE FAUQUEMBERGUES	Fauquembergues,	8	REpower MM 70 2000 70.0 !-! moyeu: 65,0 m (TOT: 100,0 m)	E15	9000m
PARC EOLIEN DE COYECQUES	Coyecques,	4	ENERCON E-70 E4 2000 71.0 !O! moyeu: 59,0 m (TOT: 94,5 m)	E16	13078m
PARC EOLIEN DE SACHIN	Sachin,	4	ENERCON E-70 E4 2,3 MW 2300 71.0 !O! moyeu: 85,0 m (TOT: 120,5 m)	E17	17772m
PARC EOLIEN DE FIEF I et II	Fief,	1+3	ENERCON E-70 E4 2000 71.0 !O! moyeu: 74,5 m (TOT: 110,0 m)	E18	15440m
PARC EOLIEN DE SAINS LES PERNES	Sains-les-Pernes,	2	ENERCON E-70 E4 2000 71.0 !O! moyeu: 74,5 m (TOT: 110,0 m)	E19	16470m
PARC EOLIEN SAINT PATRICK VALHUON	Hestrus, Valhuon, Tangry	10	REpower MD 70 1500 70.0 !-! moyeu: 85,0 m (TOT: 120, 0 m)	E20	18560m
PARC EOLIEN DE TERNOIS V	Beauvois, Siracourt	2	ENERCON E-70 E4 2000 71.0 !O! moyeu: 74,5 m (TOT: 110,0 m)	E21	17237m
PARC EOLIEN DE LA CROISSETTE 1	Croisette	4	VESTAS V100 - 2.2 2200 100.0 !O! moyeu: 100,0 m (TOT: 150,0 m)	E22	18960m
PARC EOLIEN DE LA VALLEE DE L'AA	Dohem , Saint -Martin d'Hardighem	4	VESTAS V90 2000 90.0 !O! moyeu: 80,0 m (TOT: 125,0 m)	E23	12330m
PARC EOLIEN DE LA CRETE TARLARE	Delettes, Enguineguatte, Erny Saint Julien	10	NORDEX N100/2500 2500 99.8 !O! moyeu: 80,0 m (TOT: 129,9 m)	E24	14314m
PARC EOLIEN EOLIENNE DE LA CARNOYE	Fléchin, Febvin-Palfart, Enquin-les-Mines	6	REpower 3.0M122 3000 122.0 !O! moyeu: 89,0 m (TOT: 150,0 m)	E25	16830m
PARC EOLIEN DE MOURIER TORTEFONTAINE	Mouriez, Tortefontaine	6	VESTAS V90 2000 90.0 !O! moyeu: 105,0 m (TOT: 150,0 m)	E26	17832m
PARC EOLIEN CHAMP DES VINGT	Beaumetz les Aire	2	ENERCON E-82 E2 2300 82.0 !O! moyeu: 78,3 m (TOT: 119,3 m) (2124)	E27	9034m
PARC EOLIEN DU MONT D'ERNY	Delettes, Enguineguatte, Erny Saint Julien	9	NORDEX N100 / 2500 99,8 moyeu: 80,0m	E28	14744m

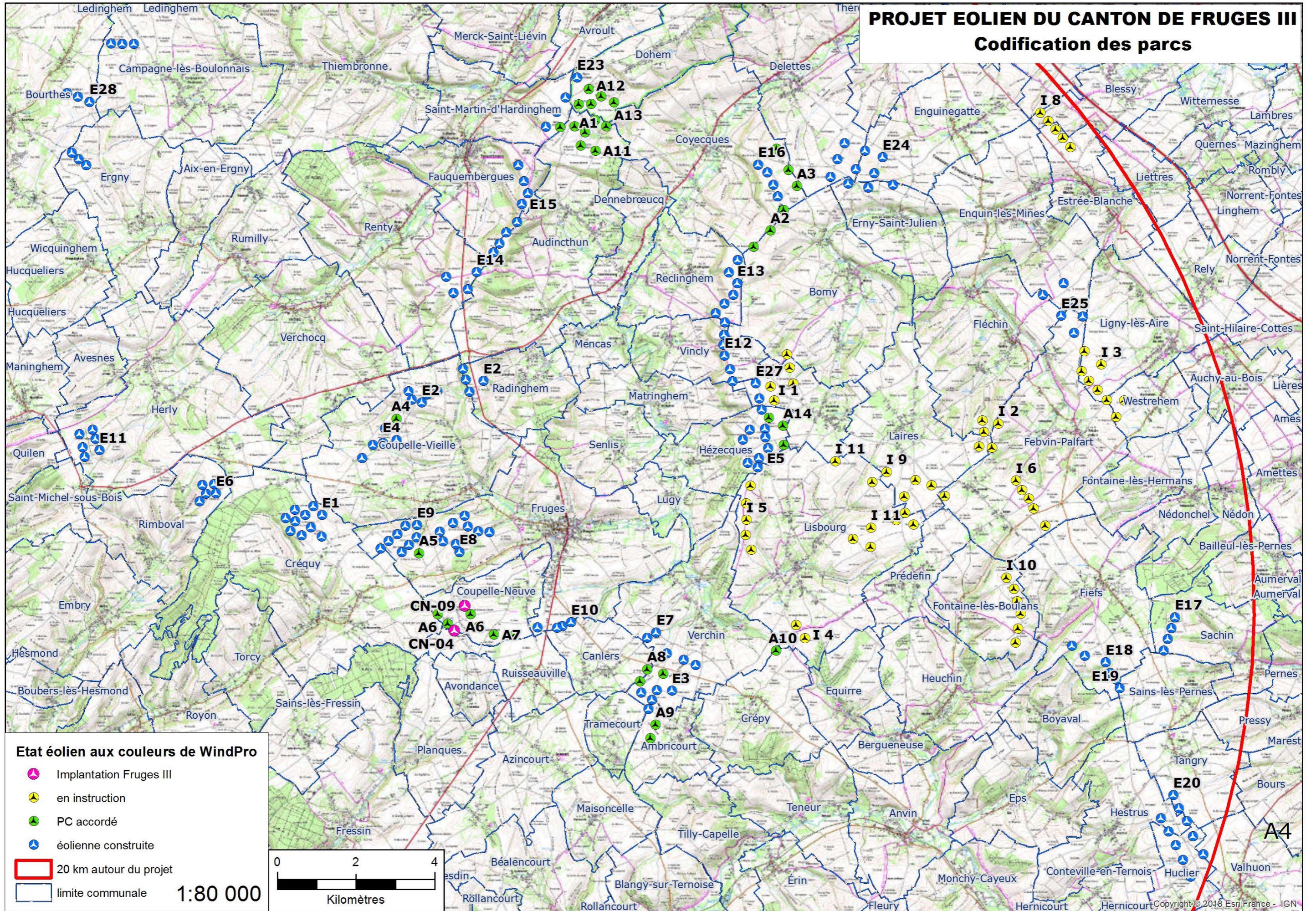
PARCS ACCEPTEES	Communes	Nb d'éoliennes	Type de machines	N° identification	Distance au parc
PARC EOLIEN DU MONT DE MAISNIL	Audincthun,	4	NORDEX N90 2300 90.0 moyeu : 80,0M (TOT:125,0m)	A1	12692m
PARC EOLIEN DE COYECQUES EXTENSION	Coyeques	3	Repower MM 82 2000 82.0 !-! Moyeu 59,0m (TOT : 100,0m)	A2	11700m
PARC EOLIEN LE MONT DE PONCHE	Coyeques	3	Repower MM 82 2000 82.0 !-! Moyeu 59,0m (TOT : 100,0m)	A3	13585m
PARC EOLIEN LE BOIS DE CROSSE	Coupelle - Vieille	1	ENERCON E-82 E2 2300 82.0 !O! moyeu: 78,3 m (TOT: 119,3 m) (178)	A4	5056m
PARC EOLIEN DE SARFAUCRY	Fruges	1	ENERCON E-82 E2 2300 82.0 !O! moyeu: 78,3 m (TOT: 119,3 m) (177)	A5	1778m
PARC EOLIEN DE "LA MOTTE MOULIN" ET "BEAULIEU"	Coupelle - Neuve	2+2	ENERCON E-115 3000 115.7 !O! moyeu: 92,0 m (TOT: 149,9 m) (200)	A6	240m
PARC EOLIEN SEHU	Coupelle - Neuve	2	ENERCON E-115 3000 115.7 !O! moyeu: 92,0 m (TOT: 149,9 m) (202 )	A7	1013m
SEPE "LE PARQUET"	Canlers, Verchin	4	ENERCON E-82 E2 2300 82.0 !O! moyeu: 108,4 m (TOT: 149,4 m) (187)	A8	4844m
SEPE "LA PLAINE BUISSON"	Ambricourt	2	ENERCON E-8 2 E2 2300 82.0 !O! moyeu: 108,4 m (TOT: 149,4 m) (183)	A9	5630m
SEPE "LE BOIS ARRACHIS"	Crépy	1	ENERCON E-115 3000 115.7 !O! moyeu: 92,0 m (TOT: 149,9 m) (190)	A10	7980m
PARC EOLIEN DU MONT MAISNIL II	Saint -Martin d'Hardighem, Audincthun	2	WINWIND WWD-3-D103 3000 103.0 !-! moyeu: 73,5 m (TOT: 125,0 m)	A11	12020m
PARC EOLIEN DE LA VALLEE DE L'AA II	Saint -Martin d'Hardighem, Dohem	4	VESTAS V90 2000 90.0 !O! moyeu: 80,0 m (TOT: 125,0 m) (2119)	A12	12390m
PARC EOLIEN DE LA VALLEE DE L'AA II EST	Dohem	2	VESTAS V90 2000 90.0 !O! moyeu: 80,0 m (TOT: 125,0 m) (2121)	A13	13324m
PARC EOLIEN LA FLAQUE ANNETTES	Hezeques	3	ENERCON E-82 E2 2300 82.0 !O! moyeu: 78,3 m (TOT: 119,3 m) (2146)	A14	9065m
				A15	
PARC EOLIEN DE SAINTE AUSTREBERTHE	Sainte Austreberthe	5	ENERCON E-70 E4 2000 71.0 !O! moyeu: 85,0 m (TOT: 120,5 m) (2435)	A16	15744m
PARC EOLIEN DES VALLEES MASSON	Mouriez	2	ENERCON E-82 E2 2300 82.0 !O! moyeu: 84,6 m (TOT: 125,6 m) (870)	A17	18258m
PARC EOLIEN DE L'EXTENSION DES ROSSIGNOLS	Mouriez, Tortefontaine	5	ENERCON E-82 E2 2300 82.0 !O! moyeu: 84,6 m (TOT: 125,6 m) (870)	A18	18154m

PARCS EN INSTRUCTION	Communes	Nb d'éoliennes	Type de machines	N° identification	Distance au parc
PARC EOLIEN DE MEMONT	Beaumetz-les-Aire	5	ENERCON E-103 EP2 2350 103,0	I 1	9460m
PARC EOLIEN DU PAYS A PART	Laires, Fléchin, Febvin-Palfart	5	ENERCON E-82 E2 2300 82.0 !O! moyeu: 84,6 m (TOT: 125,6 m) <b>A VERIFIER</b>	I 2	13665m
PARC EOLIEN DU MOULINET	Ligny-lès-Aire, Westrehem	8	ENERCON E-82 E2 2300 82.0 !O! moyeu: 84,6 m (TOT: 125,6 m) <b>A VERIFIER</b>	I 3	16750m
PARC EOLIEN DE LISBOURG	Lisbourg	2	ENERCON E-115 3000 115.7 !O! moyeu: 92,0 m (TOT: 149,9 m)	I 4	8420m
PARC EOLIEN DE LISBOURG 2	Lisbourg	5	<b>3</b> VESTAS V100-2.2 2200 moyeu: 80,0 m (TOT: 130,0 m) et <b>2</b> avec moyeu: 100,0 m (TOT: 150,0 m)	I 5	7353m
PARC EOLIEN DES VALLEES	Mouriez, Tortefontaine	5	<b>4</b> VESTAS V10 0 - 2.2 2200 100.0 !O! moyeu: 100,0 m (TOT: 150,0 m) + <b>1</b> a 125m (H totale) <b>A VERIFIER</b>	I 7	18918m
PARC EOLIEN DE LA CHAUSSEE BRUNEHAUT	Blessy, Estrée Blanche	5	ENERCON E-115 3000 115.7 !O! moyeu: 92,0 m (TOT: 149,9 m)	I 8	19260m
PARC EOLIEN DU CHEMIN PERDU	Laires, Febvin-Palfart	6	ENERCON E-82 E2 2300 82.0 !O! moyeu: 84,6 m (TOT: 125,6 m) <b>A VERIFIER</b>	I 9	11640m
PARC EOLIEN DE FONTAINE LES BOULANS	Fontaine-lès-Boulans	6	ENERCON E-82 E2 2300 82.0 !O! moyeu: 84,6 m (TOT: 125,6 m) <b>A VERIFIER</b>	I 10	14265m
PARC EOLIEN DE LA LYS	Lisbourg	7	ENERCON E-82 E2 2300 82.0 !O! moyeu: 84,6 m (TOT: 125,6 m) <b>A VERIFIER</b>	I 11	10940m



# PROJET EOLIEN DU CANTON DE FRUGES III

## Codification des parcs





# Liste des parcs éoliens présents

PARCS CONSTRUITS	Communes	Nb d'éoliennes	Type de machines	N° identification	Distance au parc
SEPE "LE FLOREMBEAU" et "LES SOHETTES"	Créquy	5+5	ENERCON E-70 E4 2000 71.0 !O! moyeu: 85,0 m (TOT: 120,5 m) (2419)	E1	4043m
SEPE "LE MARQUAY" et "FOND DES SAULES"	Le Marquay (Radinghem) Fond des Saules (Coupelle-Vieille)	4+5	ENERCON E-70 E4 2,3 MW 2300 71.0 !O! moyeu: 64,0 m (TOT: 99, 5 m)	E2	5276m
SEPE "FOND D'ETRE" et "LE FOND DU MOULIN"	Ambricourt (fond du moulin)et verchin (fond d'estres)	3+3	ENERCON E-70 E4 2000 71.0 !O! moyeu: 85,0 m (TOT: 120,5 m)	E3	4982m
SEPE " MONT-FELIX	Coupelle-Vieille	5	ENERCON E-70 E4 2000 71.0 !O! moyeu: 85,0 m (TOT: 1 20,5 m)	E4	4568m
SEPE "MONT D'HEZECQUES" et "LE CHEMIN VERT"	Hezecques	4+5	ENERCON E-70 E4 2,3 MW 2300 71.0 !O! moyeu: 64,0 m (TOT: 99, 5 m)	E5	8040m
SEPE " SOLE DE BELLEVUE"	Rimboval	5	ENERCON E-70 E4 2000 71.0 !O! moyeu: 85,0 m (TOT: 120,5 m)	E6	6940m
SEPE "LE BOIS SAPIN"	Verchin	5	ENERCON E-70 E4 2000 71.0 !O! moyeu: 85,0 m (TOT: 120,5 m)	E7	4700m
SEPE "LES TRENTES" et "LES COMBLES"	Fruges	5+4	ENERCON E-70 E4 2000 71.0 !O! moyeu: 85,0 m (TOT: 120,5 m)	E8	1374m
SEPE "LES HERONS" et "FOND JEROME"	Fruges	4+3	ENERCON E-70 E4 2000 71.0 !O! moyeu: 85,0 m (TOT: 1 20,5 m)	E9	2100m
SEPE "C2C FRUGES" et "CHAPELLE SAINTE-ANNE"	Fruges	2+2	ENERCON E-70 E4 2,3 MW 2300 71.0 !O! moyeu: 64,0 m (TOT: 99,5 m)	E10	1922m
PARC EOLIEN DE L'EPINETTE	Herly	6	ENERCON E-82 2000 82.0 !O! moyeu: 78,3 m (TOT: 119,3 m)	E11	10090m
PARC EOLIEN DE VINCLY	Vincly,	6	REpower MD 70 1500 70.0 !-! moyeu: 65,0 m (TOT: 100,0 m)	E12	8870m
PARC EOLIEN DE RECLINGHEM	Reclinghem,	6	REpower MD 70 1500 70.0 !-! moyeu: 65,0 m (TOT: 100,0 m)	E13	9781m
PARC EOLIEN DE RENTY AUDINCTHUN	Audincthun,	5	ENERCON E-70 E4 2000 71.0 !O! moyeu: 74,5 m (TOT: 110,0 m)	E14	7954m
PARC EOLIEN DE FAUQUEMBERGUES	Fauquembergues,	8	REpower MM 70 2000 70.0 !-! moyeu: 65,0 m (TOT: 100,0 m)	E15	9000m
PARC EOLIEN DE COYECQUES	Coyecques,	4	ENERCON E-70 E4 2000 71.0 !O! moyeu: 59,0 m (TOT: 94,5 m)	E16	13078m
PARC EOLIEN DE SACHIN	Sachin,	4	ENERCON E-70 E4 2,3 MW 2300 71.0 !O! moyeu: 85,0 m (TOT: 120,5 m)	E17	17772m
PARC EOLIEN DE FIEF I et II	Fief,	1+3	ENERCON E-70 E4 2000 71.0 !O! moyeu: 74,5 m (TOT: 110,0 m)	E18	15440m
PARC EOLIEN DE SAINS LES PERNES	Sains-les-Pernes,	2	ENERCON E-70 E4 2000 71.0 !O! moyeu: 74,5 m (TOT: 110,0 m)	E19	16470m
PARC EOLIEN SAINT PATRICK VALHUON	Hestrus, Valhuon, Tangry	10	REpower MD 70 1500 70.0 !-! moyeu: 85,0 m (TOT: 120, 0 m)	E20	18560m
PARC EOLIEN DE TERNOIS V	Beauvois, Siracourt	2	ENERCON E-70 E4 2000 71.0 !O! moyeu: 74,5 m (TOT: 110,0 m)	E21	17237m
PARC EOLIEN DE LA CROISSETTE 1	Croisette	4	VESTAS V100 - 2.2 2200 100.0 !O! moyeu: 100,0 m (TOT: 150,0 m)	E22	18960m
PARC EOLIEN DE LA VALLEE DE L'AA	Dohem , Saint -Martin d'Hardighem	4	VESTAS V90 2000 90.0 !O! moyeu: 80,0 m (TOT: 125,0 m)	E23	12330m
PARC EOLIEN DE LA CRETE TARLARE	Delettes, Enguineguatte, Erny Saint Julien	10	NORDEX N100/2500 2500 99.8 !O! moyeu: 80,0 m (TOT: 129,9 m)	E24	14314m
PARC EOLIEN EOLIENNE DE LA CARNOYE	Fléchin, Febvin-Palfart, Enquin-les-Mines	6	REpower 3.0M122 3000 122.0 !O! moyeu: 89,0 m (TOT: 150,0 m)	E25	16830m
PARC EOLIEN DE MOURIER TORTEFONTAINE	Mouriez, Tortefontaine	6	VESTAS V90 2000 90.0 !O! moyeu: 105,0 m (TOT: 150,0 m)	E26	17832m
PARC EOLIEN CHAMP DES VINGT	Beaumetz les Aire	2	ENERCON E-82 E2 2300 82.0 !O! moyeu: 78,3 m (TOT: 119,3 m) (2124)	E27	9034m
PARC EOLIEN DU MONT D'ERNY	Delettes, Enguineguatte, Erny Saint Julien	9	NORDEX N100 / 2500 99,8 moyeu: 80,0m	E28	14744m

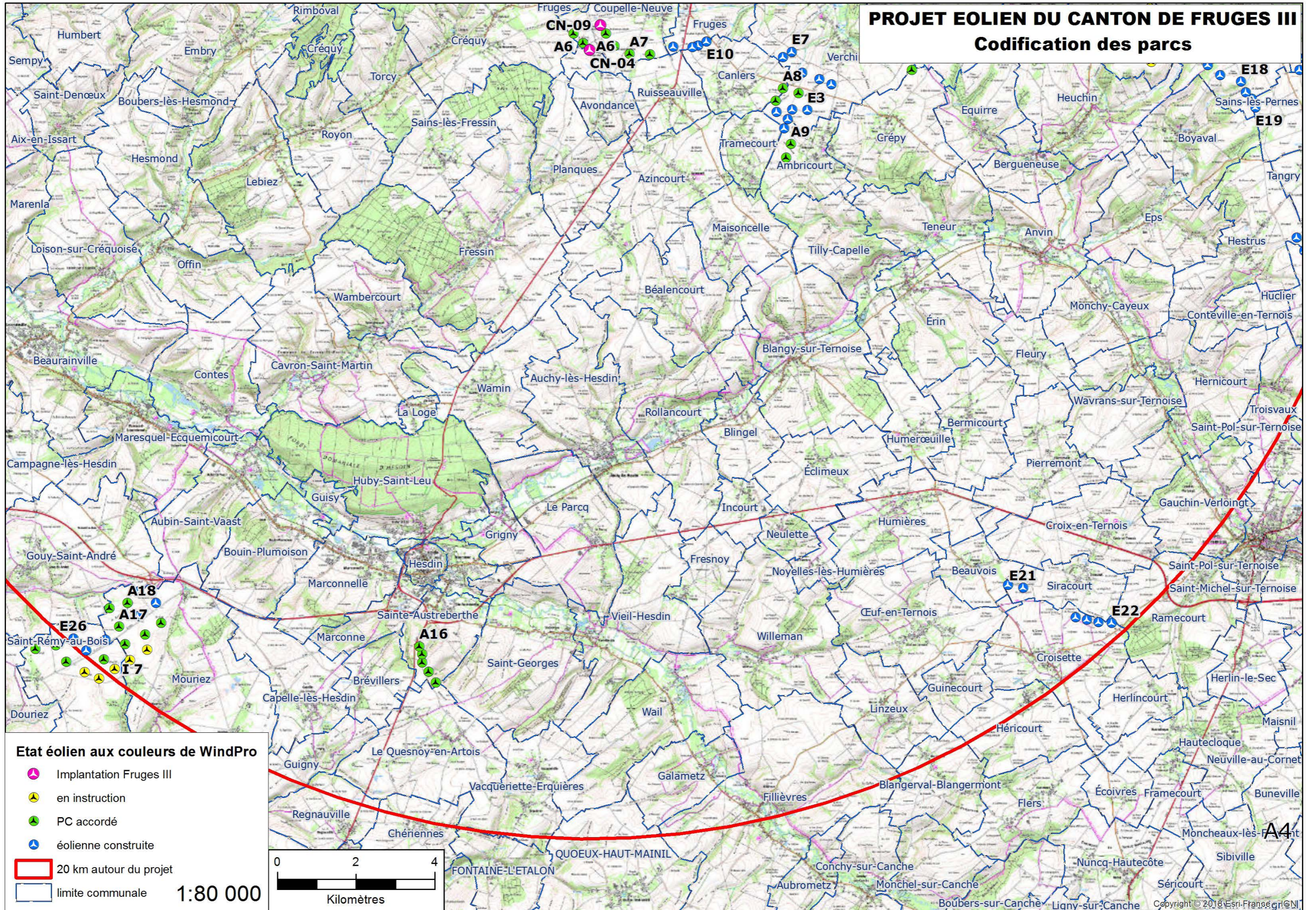
PARCS ACCEPTEES	Communes	Nb d'éoliennes	Type de machines	N° identification	Distance au parc
PARC EOLIEN DU MONT DE MAISNIL	Audincthun,	4	NORDEX N90 2300 90.0 moyeu : 80,0M (TOT:125,0m)	A1	12692m
PARC EOLIEN DE COYECQUES EXTENSION	Coyeques	3	Repower MM 82 2000 82.0 !-! Moyeu 59,0m (TOT : 100,0m)	A2	11700m
PARC EOLIEN LE MONT DE PONCHE	Coyeques	3	Repower MM 82 2000 82.0 !-! Moyeu 59,0m (TOT : 100,0m)	A3	13585m
PARC EOLIEN LE BOIS DE CROSSE	Coupelle - Vieille	1	ENERCON E-82 E2 2300 82.0 !O! moyeu: 78,3 m (TOT: 119,3 m) (178)	A4	5056m
PARC EOLIEN DE SARFAUCRY	Fruges	1	ENERCON E-82 E2 2300 82.0 !O! moyeu: 78,3 m (TOT: 119,3 m) (177)	A5	1778m
PARC EOLIEN DE "LA MOTTE MOULIN" ET "BEAULIEU"	Coupelle - Neuve	2+2	ENERCON E-115 3000 115.7 !O! moyeu: 92,0 m (TOT: 149,9 m) (200)	A6	240m
PARC EOLIEN SEHU	Coupelle - Neuve	2	ENERCON E-115 3000 115.7 !O! moyeu: 92,0 m (TOT: 149,9 m) (202 )	A7	1013m
SEPE "LE PARQUET"	Canlers, Verchin	4	ENERCON E-82 E2 2300 82.0 !O! moyeu: 108,4 m (TOT: 149,4 m) (187)	A8	4844m
SEPE "LA PLAINE BUISSON"	Ambricourt	2	ENERCON E-8 2 E2 2300 82.0 !O! moyeu: 108,4 m (TOT: 149,4 m) (183)	A9	5630m
SEPE "LE BOIS ARRACHIS"	Crépy	1	ENERCON E-115 3000 115.7 !O! moyeu: 92,0 m (TOT: 149,9 m) (190)	A10	7980m
PARC EOLIEN DU MONT MAISNIL II	Saint -Martin d'Hardighem, Audincthun	2	WINWIND WWD-3-D103 3000 103.0 !-! moyeu: 73,5 m (TOT: 125,0 m)	A11	12020m
PARC EOLIEN DE LA VALLEE DE L'AA II	Saint -Martin d'Hardighem, Dohem	4	VESTAS V90 2000 90.0 !O! moyeu: 80,0 m (TOT: 125,0 m) (2119)	A12	12390m
PARC EOLIEN DE LA VALLEE DE L'AA II EST	Dohem	2	VESTAS V90 2000 90.0 !O! moyeu: 80,0 m (TOT: 125,0 m) (2121)	A13	13324m
PARC EOLIEN LA FLAQUE ANNETTES	Hezeques	3	ENERCON E-82 E2 2300 82.0 !O! moyeu: 78,3 m (TOT: 119,3 m) (2146)	A14	9065m
				A15	
PARC EOLIEN DE SAINTE AUSTREBERTHE	Sainte Austreberthe	5	ENERCON E-70 E4 2000 71.0 !O! moyeu: 85,0 m (TOT: 120,5 m) (2435)	A16	15744m
PARC EOLIEN DES VALLEES MASSON	Mouriez	2	ENERCON E-82 E2 2300 82.0 !O! moyeu: 84,6 m (TOT: 125,6 m) (870)	A17	18258m
PARC EOLIEN DE L'EXTENSION DES ROSSIGNOLS	Mouriez, Tortefontaine	5	ENERCON E-82 E2 2300 82.0 !O! moyeu: 84,6 m (TOT: 125,6 m) (870)	A18	18154m

PARCS EN INSTRUCTION	Communes	Nb d'éoliennes	Type de machines	N° identification	Distance au parc
PARC EOLIEN DE MEMONT	Beaumetz-les-Aire	5	ENERCON E-103 EP2 2350 103,0	I 1	9460m
PARC EOLIEN DU PAYS A PART	Laires, Fléchin, Febvin-Palfart	5	ENERCON E-82 E2 2300 82.0 !O! moyeu: 84,6 m (TOT: 125,6 m) <b>A VERIFIER</b>	I 2	13665m
PARC EOLIEN DU MOULINET	Ligny-lès-Aire, Westrehem	8	ENERCON E-82 E2 2300 82.0 !O! moyeu: 84,6 m (TOT: 125,6 m) <b>A VERIFIER</b>	I 3	16750m
PARC EOLIEN DE LISBOURG	Lisbourg	2	ENERCON E-115 3000 115.7 !O! moyeu: 92,0 m (TOT: 149,9 m)	I 4	8420m
PARC EOLIEN DE LISBOURG 2	Lisbourg	5	<b>3</b> VESTAS V100-2.2 2200 moyeu: 80,0 m (TOT: 130,0 m) et <b>2</b> avec moyeu: 100,0 m (TOT: 150,0 m)	I 5	7353m
PARC EOLIEN DES VALLEES	Mouriez, Tortefontaine	5	<b>4</b> VESTAS V10 0 - 2.2 2200 100.0 !O! moyeu: 100,0 m (TOT: 150,0 m) + <b>1</b> a 125m (H totale) <b>A VERIFIER</b>	I 7	18918m
PARC EOLIEN DE LA CHAUSSEE BRUNEHAUT	Blessy, Estrée Blanche	5	ENERCON E-115 3000 115.7 !O! moyeu: 92,0 m (TOT: 149,9 m)	I 8	19260m
PARC EOLIEN DU CHEMIN PERDU	Laires, Febvin-Palfart	6	ENERCON E-82 E2 2300 82.0 !O! moyeu: 84,6 m (TOT: 125,6 m) <b>A VERIFIER</b>	I 9	11640m
PARC EOLIEN DE FONTAINE LES BOULANS	Fontaine-lès-Boulans	6	ENERCON E-82 E2 2300 82.0 !O! moyeu: 84,6 m (TOT: 125,6 m) <b>A VERIFIER</b>	I 10	14265m
PARC EOLIEN DE LA LYS	Lisbourg	7	ENERCON E-82 E2 2300 82.0 !O! moyeu: 84,6 m (TOT: 125,6 m) <b>A VERIFIER</b>	I 11	10940m



# PROJET EOLIEN DU CANTON DE FRUGES III

## Codification des parcs



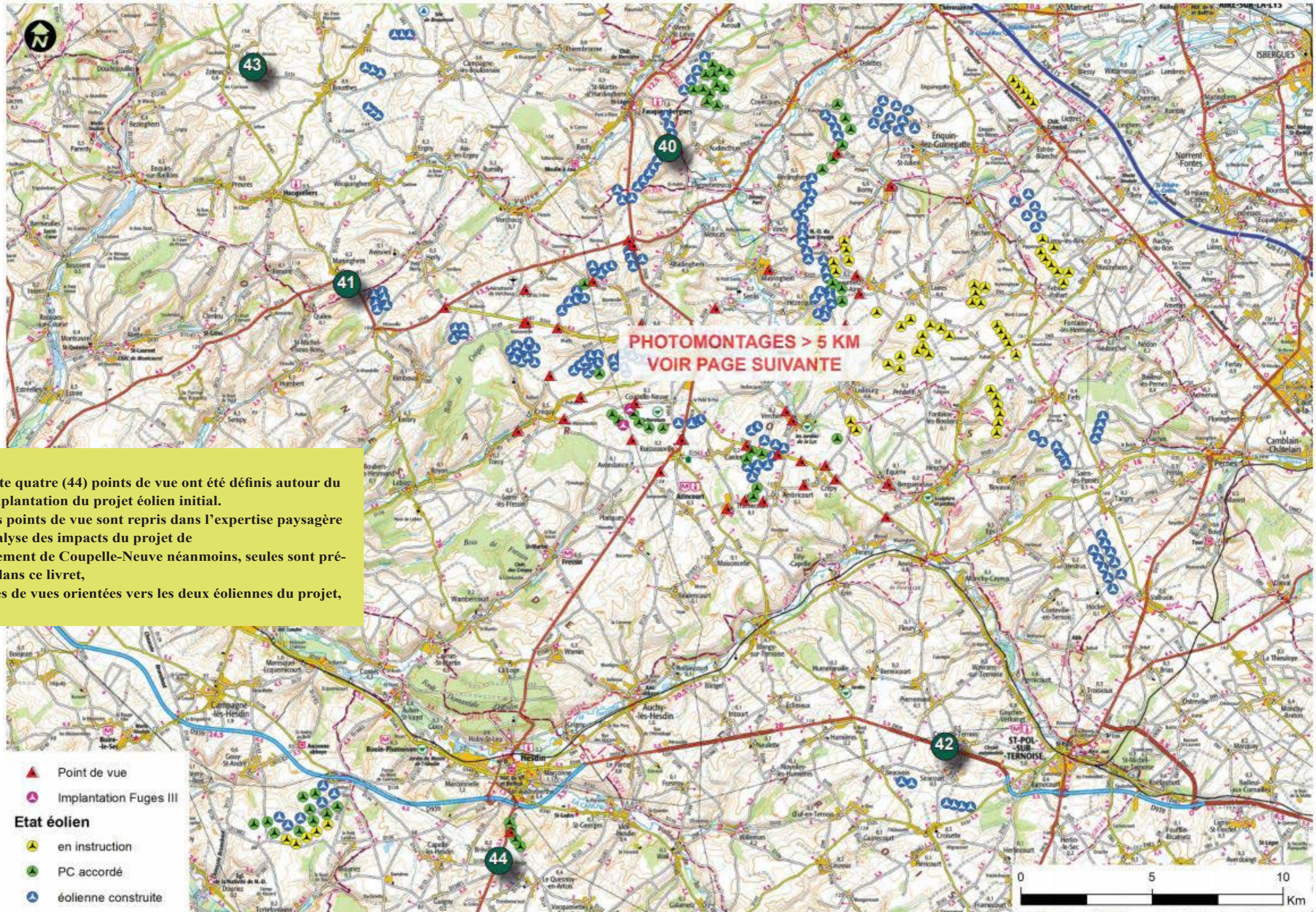


# Présentation des photomontages

n° de PHM	description	date et heure de la prise de vue	Coordonnées X(Est)	Coordonnées Y(Nord)	ANGLES DE VUE	Eolienne la plus proche (m)
1	Rollez - Val du Frêne	08/07/2015 16:42	631897	7049362	<b>106,1°</b>	6 056
4	Monteville (Coupelle-Vieille) - RD148	26/02/2014 16:34	634481	7049672	<b>223,6°</b>	5 063
5	La Sécheresse - Radinghem - RD126	26/02/2014 17:38	635840	7051245	<b>170,3°</b>	6 432
6	Bellevue - RD343	08/07/2015 16:05	628838	7048683	<b>107,2°</b>	8 030
7	La Sécheresse - RD928	26/02/2014 17:32	636017	7051053	<b>193,3°</b>	6 240
8	Coupelle-Vieille - RD343	26/02/2014 16:00	631977	7048100	<b>153°</b>	5 115
9	Coupelle-Vieille - RD343	26/02/2014 16:43	636002	7047778	<b>186,4°</b>	2 969
10	Créquy - RD155 - route de Coupelle	26/02/2014 17:58	632825	7046070	<b>160,7°</b>	3 321
11	Préhédré - RD130	26/02/2014 18:17	634009	7045263	<b>206,2°</b>	1 946
12	Créquy - RD130	08/07/2015 15:33	631595	7043981	<b>100</b>	4 043
13	Coupelle-Vieille - parvis de l'église	26/02/2014 16:55	636314	7048036	<b>186,4°</b>	3 250
14	Créquy - Les Maisonnettes	26/02/2014 18:47	633373	7044439	<b>152,5</b>	2 280
15	Préhédré - RD130	26/02/2014 18:20	634007	7045260	<b>110,3°</b>	1 947
16	Coupelle-Neuve - RD104	08/07/2015 15:07	637617	7044129	<b>160,0°</b>	1 964
17	Avondance - ferme de Beaulieu	26/02/2014 19:01	635977	7043655	<b>177,2°</b>	623
18	Ruisseauville - RD928	05/03/2014 16:46	637898	7043646	<b>147,9</b>	2 298
19	Ruisseauville - RD104	06/03/2014 11:04	637033	7042425	<b>214,3</b>	2 236
24	Crépy - RD343	06/03/2014 10:34	642411	7042819	<b>206,0°</b>	6 778
25	Crépy - RD71	06/03/2014 10:15	642523	7041892	<b>178,0°</b>	7 208
28	Crépy - RD343	08/07/2015 17:48	645669	7040693	<b>140,0°</b>	10 560
30	Equirre - centre bourg	08/07/2015 09:59	645746	7041952	<b>124,9</b>	10 210
34	Beaumetz-les-Aire - RD92	06/03/2014 12:24	644538	7049902	<b>197,2°</b>	9 992
35	Beaumetz-les-Aire - RD130	06/03/2014 12:40	644652	7049198	<b>169,3</b>	9 755
38	Bomy - place de la Mairie	08/07/2015 13:33	645781	7053296	<b>98,5°</b>	12 989
39	Bomy - RD158	08/07/2015 13:50	643804	7054585	<b>106,7</b>	12 543
40	Fauquembergues - RD92	08/07/2015 13:02	637363	7054839	<b>106,2°</b>	10 126
41	Maningham - RD343	08/07/2015 17:10	625365	7049596	<b>102,3°</b>	11 544
42	RN39	07/07/2015 13:36	647899	7031919	<b>181,2°</b>	17 301
43	Zoteux - RD131	08/07/2015 17:45	621738	7057790	<b>106,9°</b>	19 173
44	Hesdin - RD928	07/07/2015 12:56	631331	7028700	<b>110,9°</b>	16 060



# Localisation des photomontages à plus de 5kms



Quarante quatre (44) points de vue ont été définis autour du site d'implantation du projet éolien initial. Tous ces points de vue sont repris dans l'expertise paysagère pour analyse des impacts du projet de confortement de Coupelle-Neuve néanmoins, seules sont présentées dans ce livret, les prises de vues orientées vers les deux éoliennes du projet,



# Présentation des photomontages

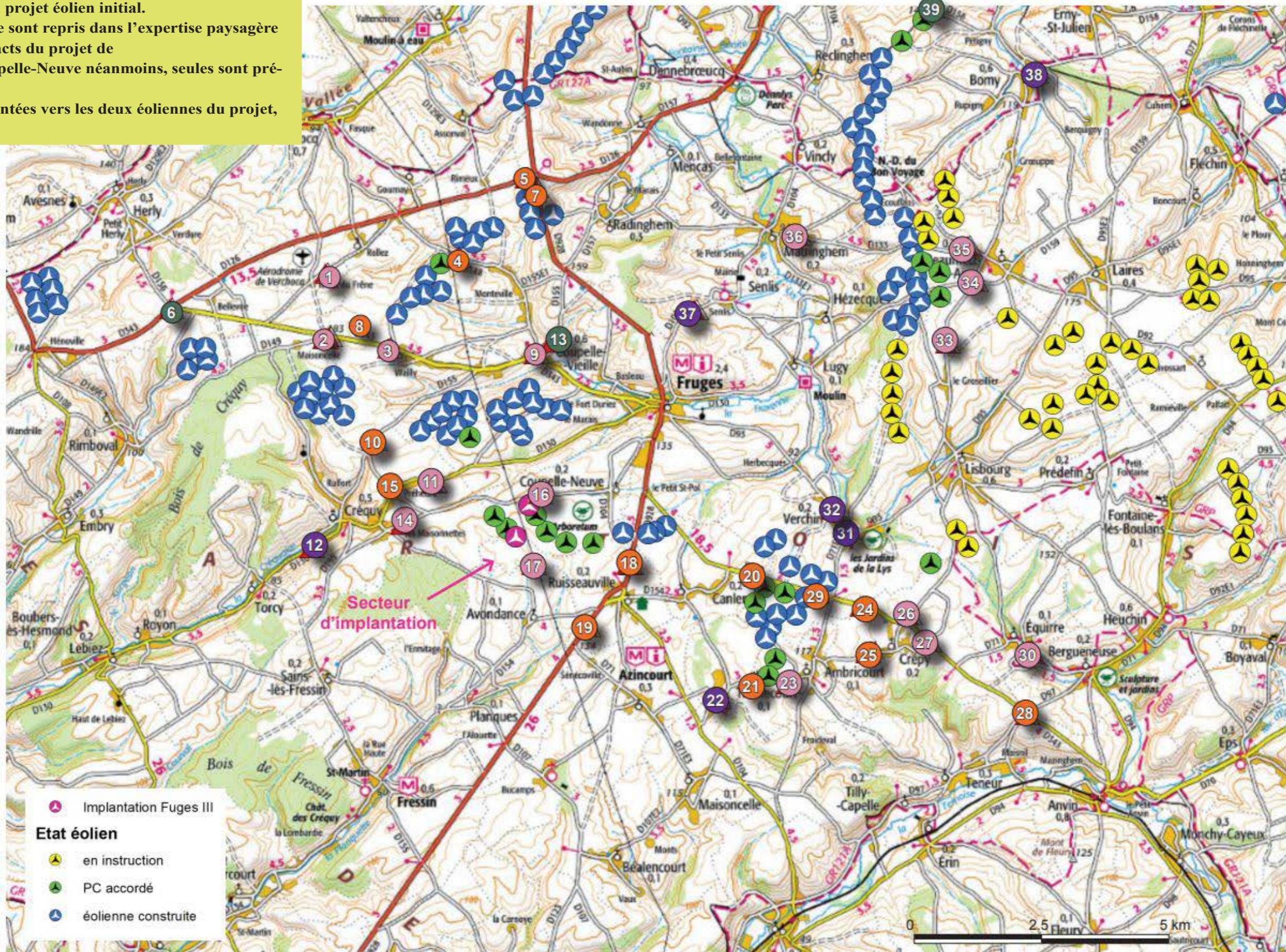
n° de PHM	description	date et heure de la prise de vue	Coordonnées X(Est)	Coordonnées Y(Nord)	ANGLES DE VUE	Eolienne la plus proche (m)
1	Rollez - Val du Frêne	08/07/2015 16:42	631897	7049362	<b>106,1°</b>	6 056
4	Monteville (Coupelle-Vieille) - RD148	26/02/2014 16:34	634481	7049672	<b>223,6°</b>	5 063
5	La Sécheresse - Radinghem - RD126	26/02/2014 17:38	635840	7051245	<b>170,3°</b>	6 432
6	Bellevue - RD343	08/07/2015 16:05	628838	7048683	<b>107,2°</b>	8 030
7	La Sécheresse - RD928	26/02/2014 17:32	636017	7051053	<b>193,3°</b>	6 240
8	Coupelle-Vieille - RD343	26/02/2014 16:00	631977	7048100	<b>153°</b>	5 115
9	Coupelle-Vieille - RD343	26/02/2014 16:43	636002	7047778	<b>186,4°</b>	2 969
10	Créquy - RD155 - route de Coupelle	26/02/2014 17:58	632825	7046070	<b>160,7°</b>	3 321
11	Préhédré - RD130	26/02/2014 18:17	634009	7045263	<b>206,2°</b>	1 946
12	Créquy - RD130	08/07/2015 15:33	631595	7043981	<b>100</b>	4 043
13	Coupelle-Vieille - parvis de l'église	26/02/2014 16:55	636314	7048036	<b>186,4°</b>	3 250
14	Créquy - Les Maisonnettes	26/02/2014 18:47	633373	7044439	<b>152,5</b>	2 280
15	Préhédré - RD130	26/02/2014 18:20	634007	7045260	<b>110,3°</b>	1 947
16	Coupelle-Neuve - RD104	08/07/2015 15:07	637617	7044129	<b>160,0°</b>	1 964
17	Avondance - ferme de Beaulieu	26/02/2014 19:01	635977	7043655	<b>177,2°</b>	623
18	Ruisseauville - RD928	05/03/2014 16:46	637898	7043646	<b>147,9</b>	2 298
19	Ruisseauville - RD104	06/03/2014 11:04	637033	7042425	<b>214,3</b>	2 236
24	Crépy - RD343	06/03/2014 10:34	642411	7042819	<b>206,0°</b>	6 778
25	Crépy - RD71	06/03/2014 10:15	642523	7041892	<b>178,0°</b>	7 208
28	Crépy - RD343	08/07/2015 17:48	645669	7040693	<b>140,0°</b>	10 560
30	Equirre - centre bourg	08/07/2015 09:59	645746	7041952	<b>124,9</b>	10 210
34	Beaumontz-les-Aire - RD92	06/03/2014 12:24	644538	7049902	<b>197,2°</b>	9 992
35	Beaumontz-les-Aire - RD130	06/03/2014 12:40	644652	7049198	<b>169,3</b>	9 755
38	Bomy - place de la Mairie	08/07/2015 13:33	645781	7053296	<b>98,5°</b>	12 989
39	Bomy - RD158	08/07/2015 13:50	643804	7054585	<b>106,7</b>	12 543
40	Fauquembergues - RD92	08/07/2015 13:02	637363	7054839	<b>106,2°</b>	10 126
41	Maningham - RD343	08/07/2015 17:10	625365	7049596	<b>102,3°</b>	11 544
42	RN39	07/07/2015 13:36	647899	7031919	<b>181,2°</b>	17 301
43	Zoteux - RD131	08/07/2015 17:45	621738	7057790	<b>106,9°</b>	19 173
44	Hesdin - RD928	07/07/2015 12:56	631331	7028700	<b>110,9°</b>	16 060



# Localisation des photomontages à moins de 5kms

Quarante quatre (44) points de vue ont été définis autour du site d'implantation du projet éolien initial.

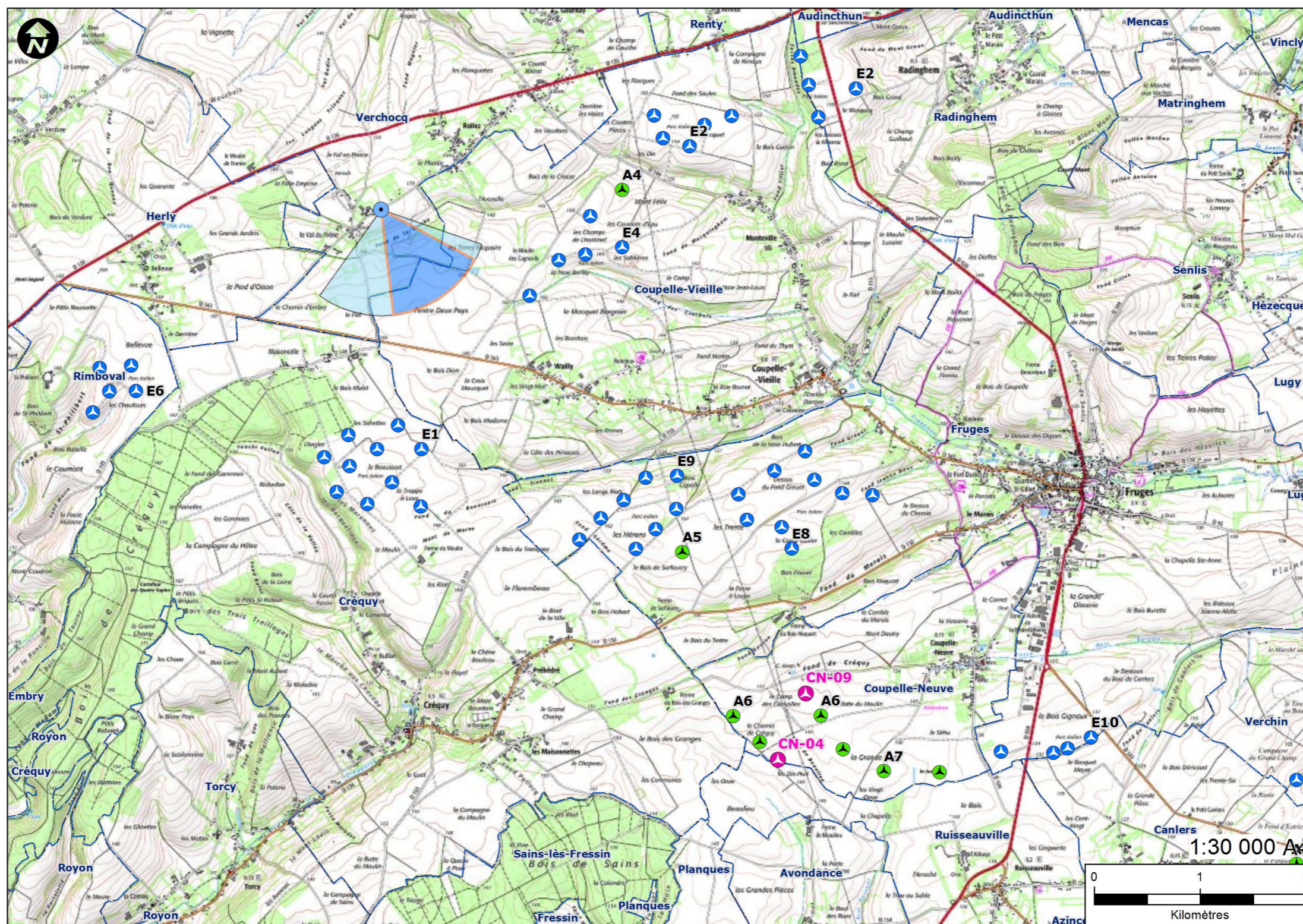
Tous ces points de vue sont repris dans l'expertise paysagère pour analyse des impacts du projet de confortement de Coupelle-Neuve néanmoins, seules sont présentées dans ce livret, les prises de vues orientées vers les deux éoliennes du projet,











CARTE DE LOCALISATION DU POINT DE VUE



<b>Photomontage n° 1</b>	
Rollez - Val du Frêne	



n° PHM	18
Date et heure de la prise de vue	08/07/2015 16:42
X	631897
Y	7049362
angle de prise de vue	106,1°
distance à la première éolienne	6 056



**REALITE AUGMENTEE**



<b>Photomontage n° 1</b>	
Rollez - Val du Frêne	

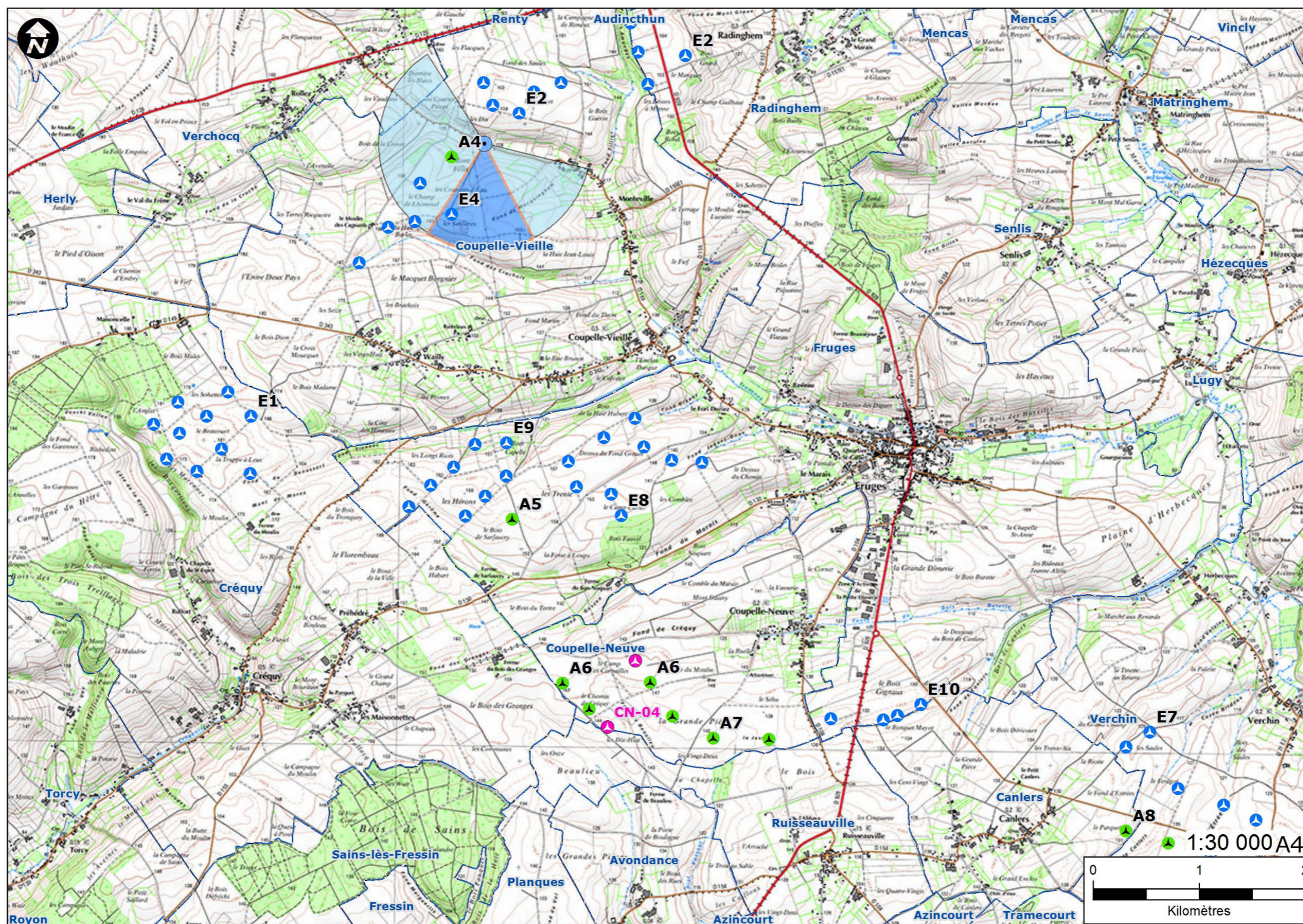


n° PHM	18
Date et heure de la prise de vue	08/07/2015 16:42
X	631897
Y	7049362
angle de prise de vue	106,1°
distance à la première éolienne	6 056



**VUE REELLE**





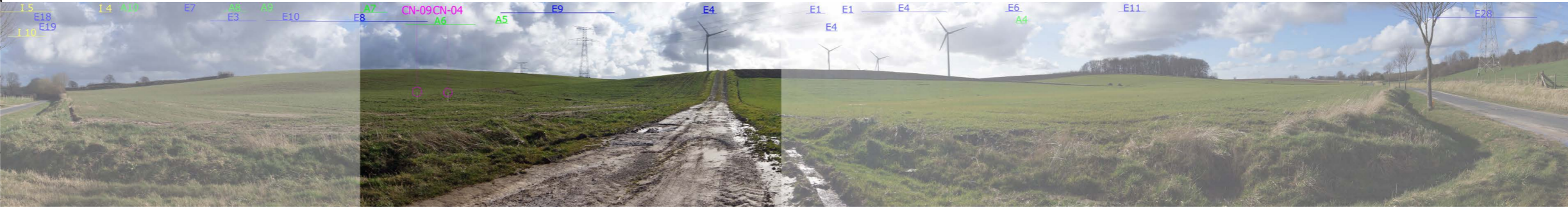
CARTE DE LOCALISATION DU POINT DE VUE



**Photomontage n° 4**  
 Monteville (Coupelle-Vieille) - RD148

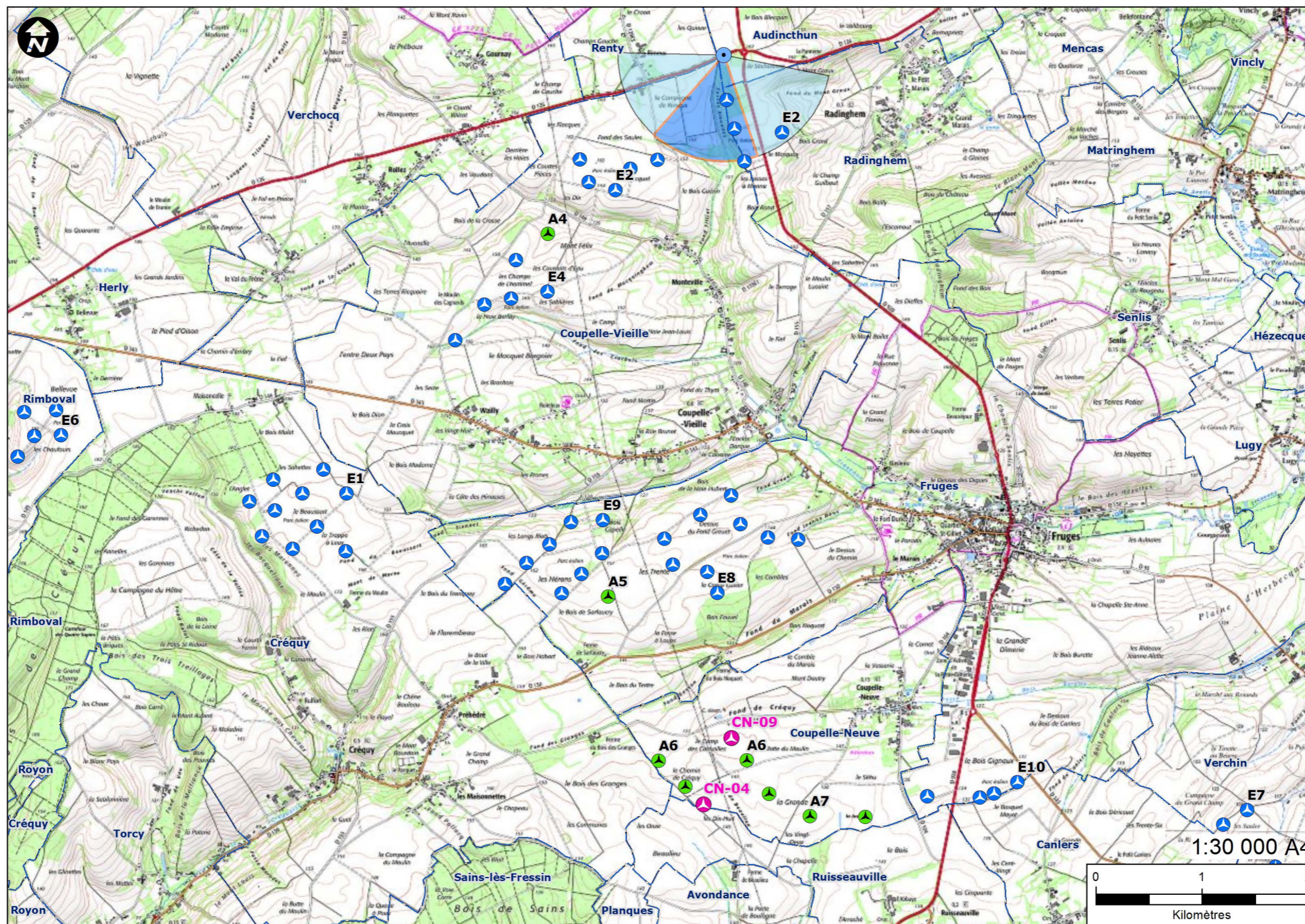


n° PHM	33
Date et heure de la prise de vue	26/02/2014 16:34
X	634481
Y	7049672
angle de prise de vue	223,6°
distance à la première éolienne	5 063



**REALITE AUGMENTEE**





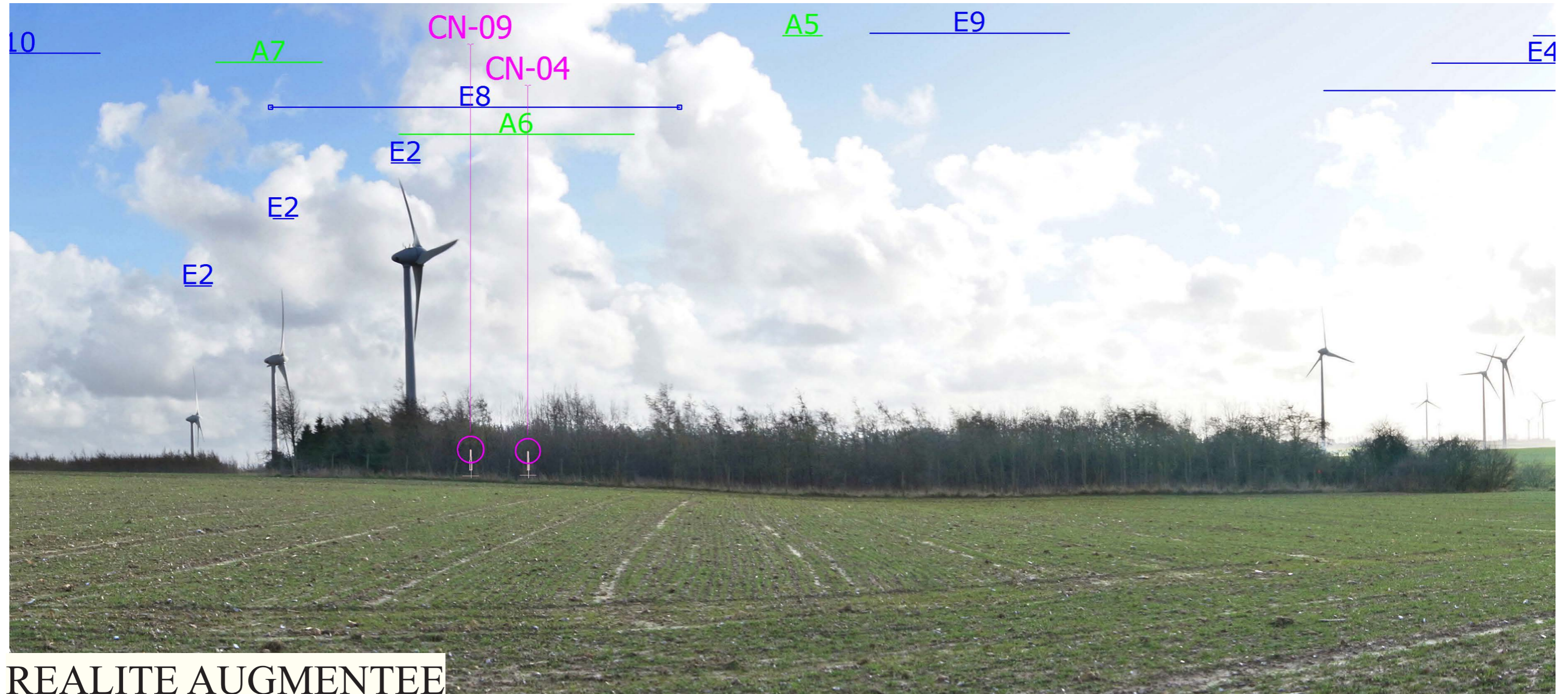
CARTE DE LOCALISATION DU POINT DE VUE



**Photomontage n° 5**  
 La Sécheresse - Radinghem -  
 RD126

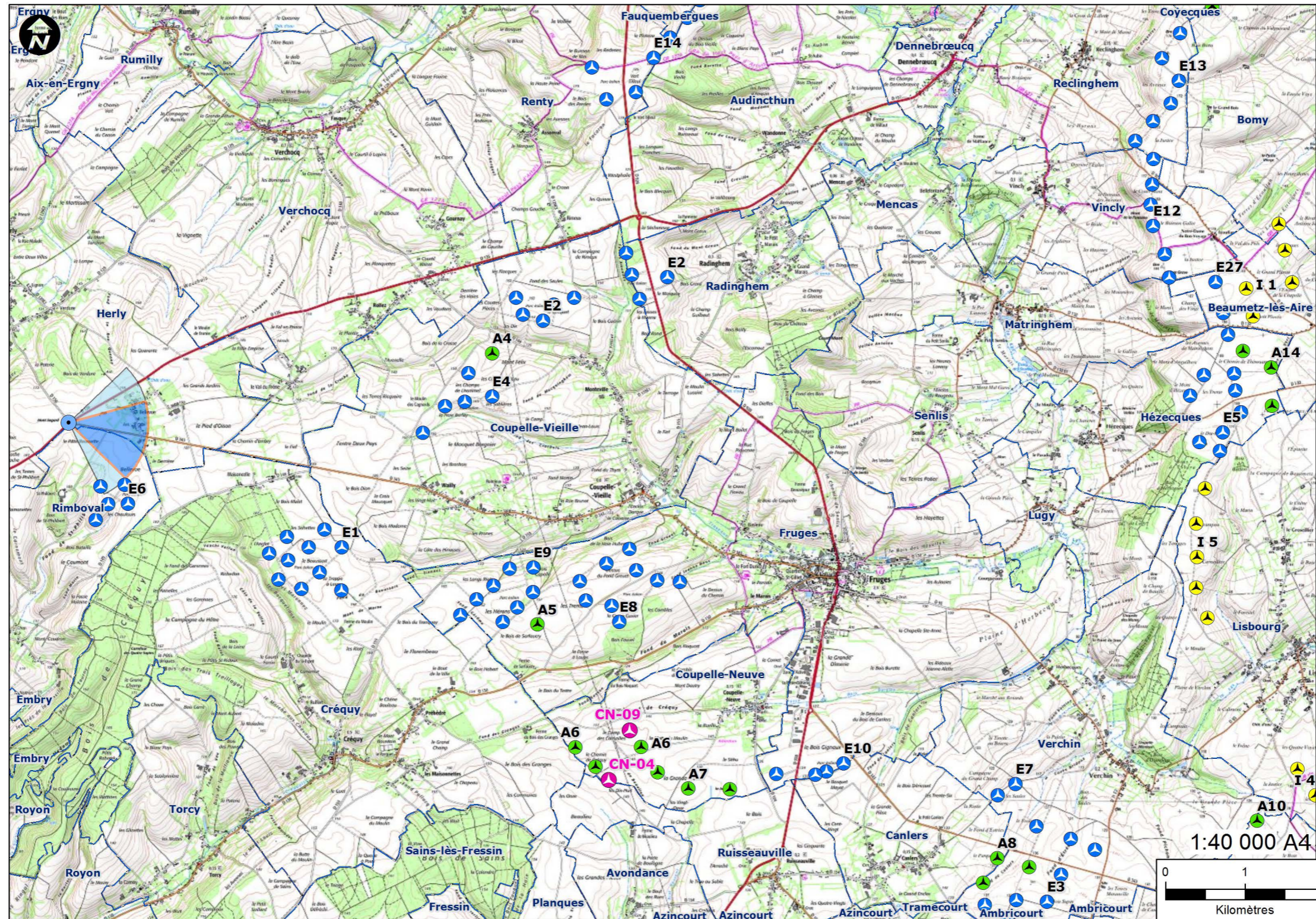


n° PHM	34
Date et heure de la prise de vue	26/02/2014 17:38
X	635840
Y	7051245
angle de prise de vue	170,3°
distance à la première éolienne	6 432



**REALITE AUGMENTEE**





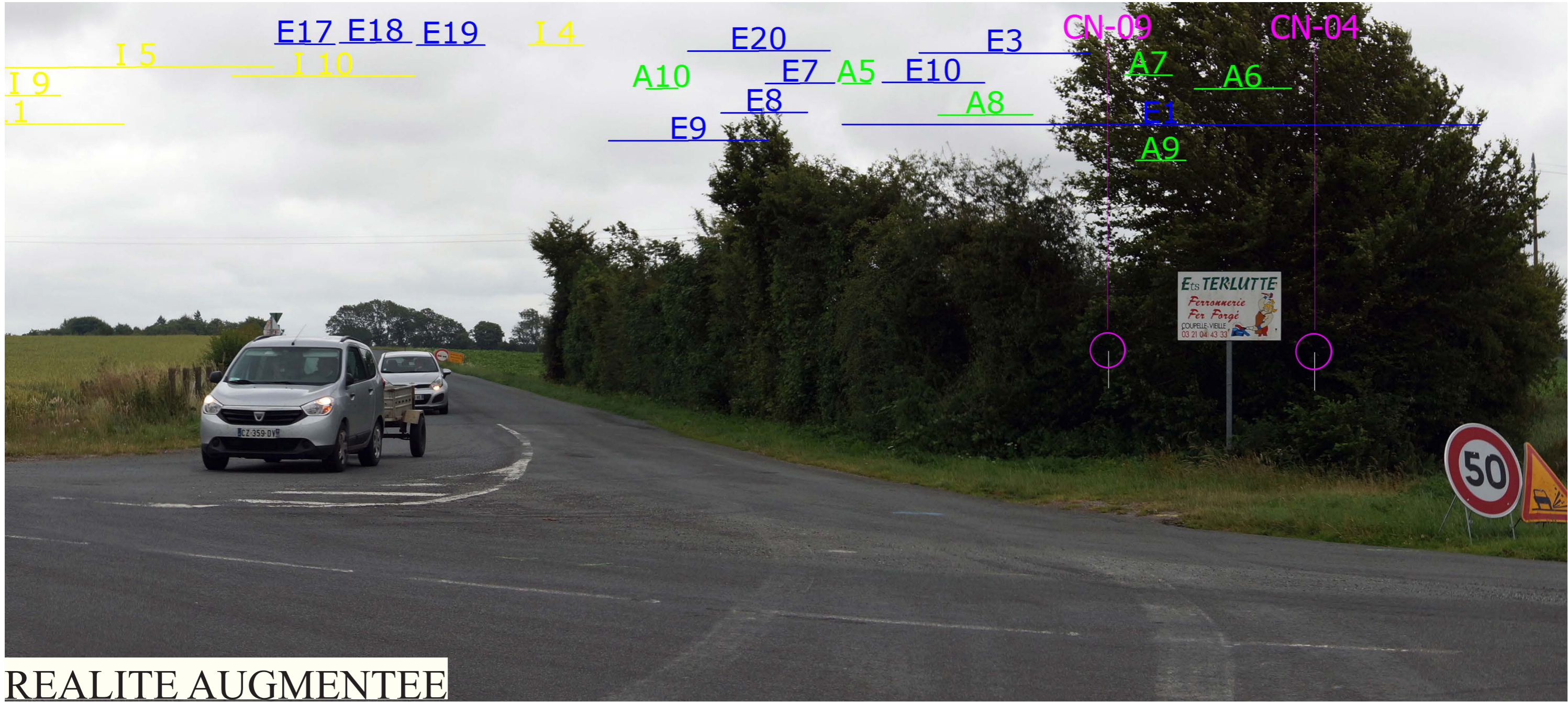
CARTE DE LOCALISATION DU POINT DE VUE



**Photomontage n° 6**  
 Bellevue - RD343

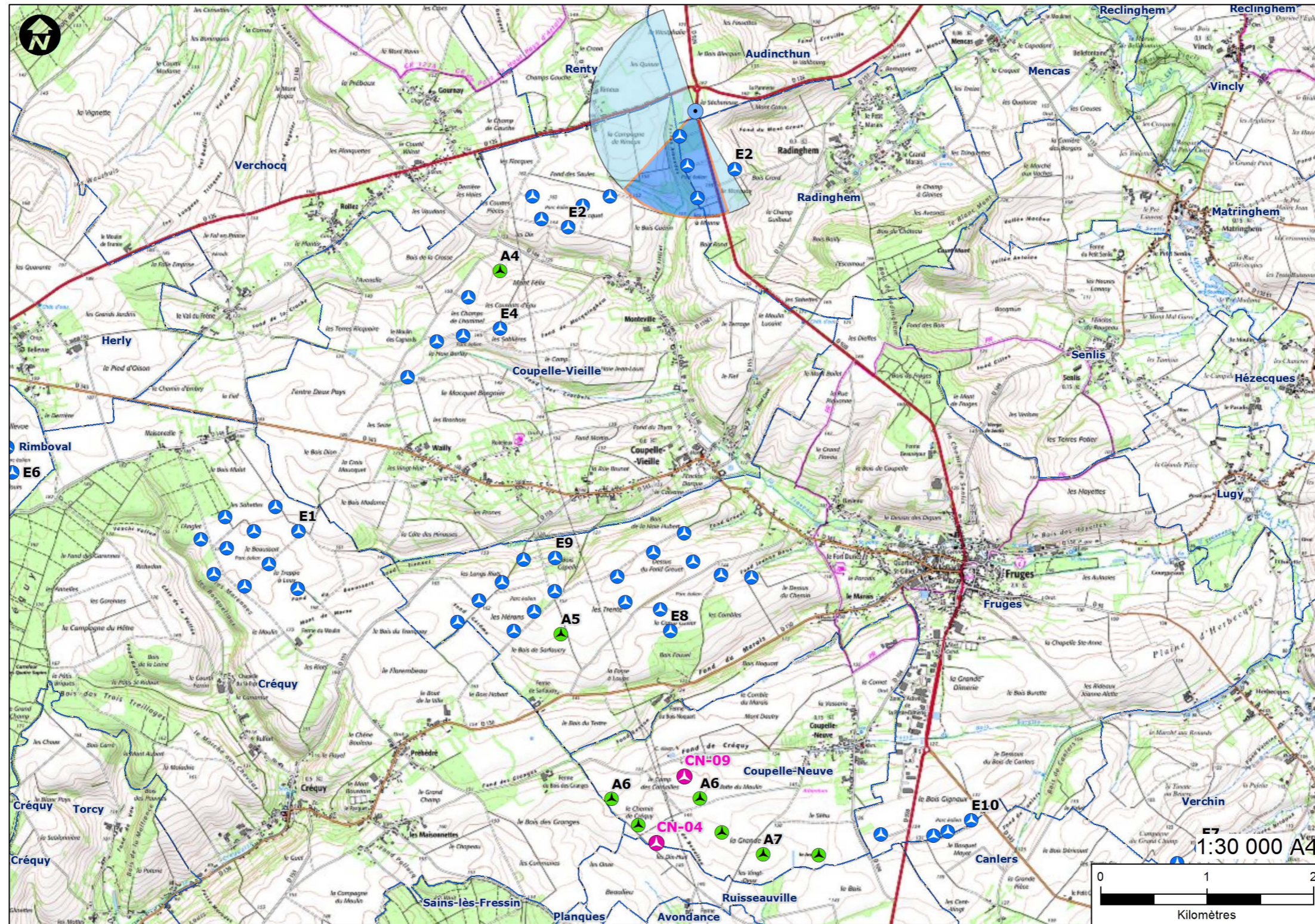


n° PHM	10
Date et heure de la prise de vue	08/07/2015 16:05
X	628838
Y	7048683
angle de prise de vue	107,2°
distance à la première éolienne	8 030



**REALITE AUGMENTEE**



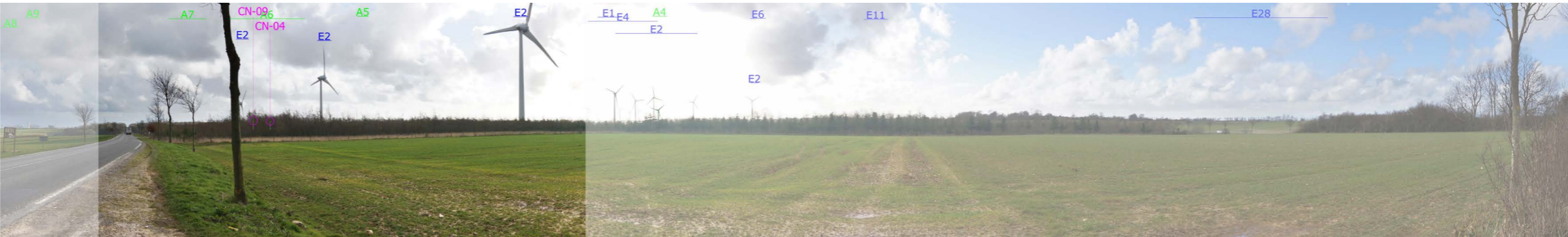


CARTE DE LOCALISATION DU POINT DE VUE

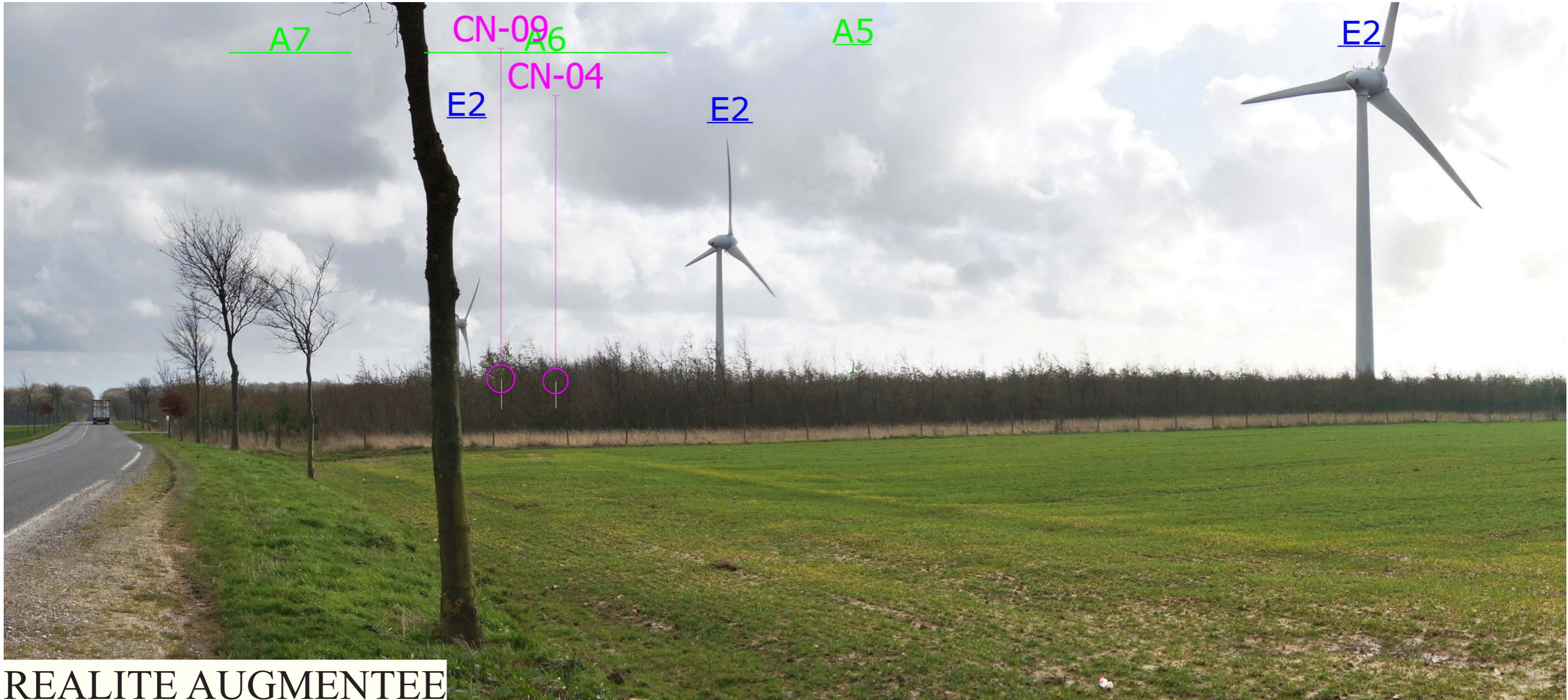


**Photomontage n° 7**

La Sécheresse - RD928



n° PHM	35
Date et heure de la prise de vue	26/02/2014 17:32
X	636017
Y	7051053
angle de prise de vue	193,3°
distance à la première éolienne	6 240

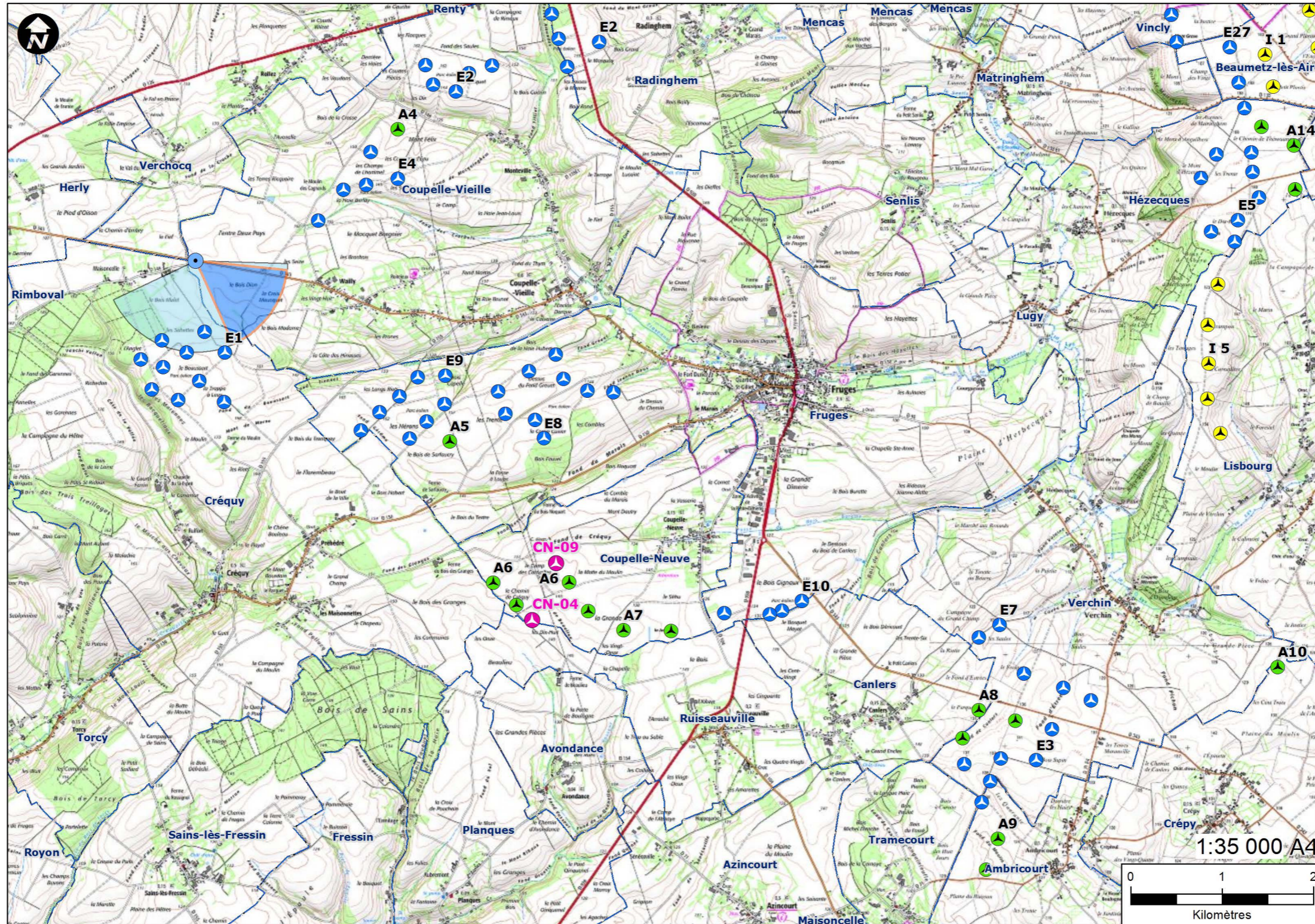


**REALITE AUGMENTEE**









CARTE DE LOCALISATION DU POINT DE VUE



**Photomontage n° 8**  
Coupelle-Vieille - RD343



n° PHM	38
Date et heure de la prise de vue	26/02/2014 16:00
X	631977
Y	7048100
angle de prise de vue	153°
distance à la première éolienne	5 115



**REALITE AUGMENTEE**



**Photomontage n° 8**  
Coupelle-Vieille - RD343



n° PHM	38
Date et heure de la prise de vue	26/02/2014 16:00
X	631977
Y	7048100
angle de prise de vue	153°
distance à la première éolienne	5 115

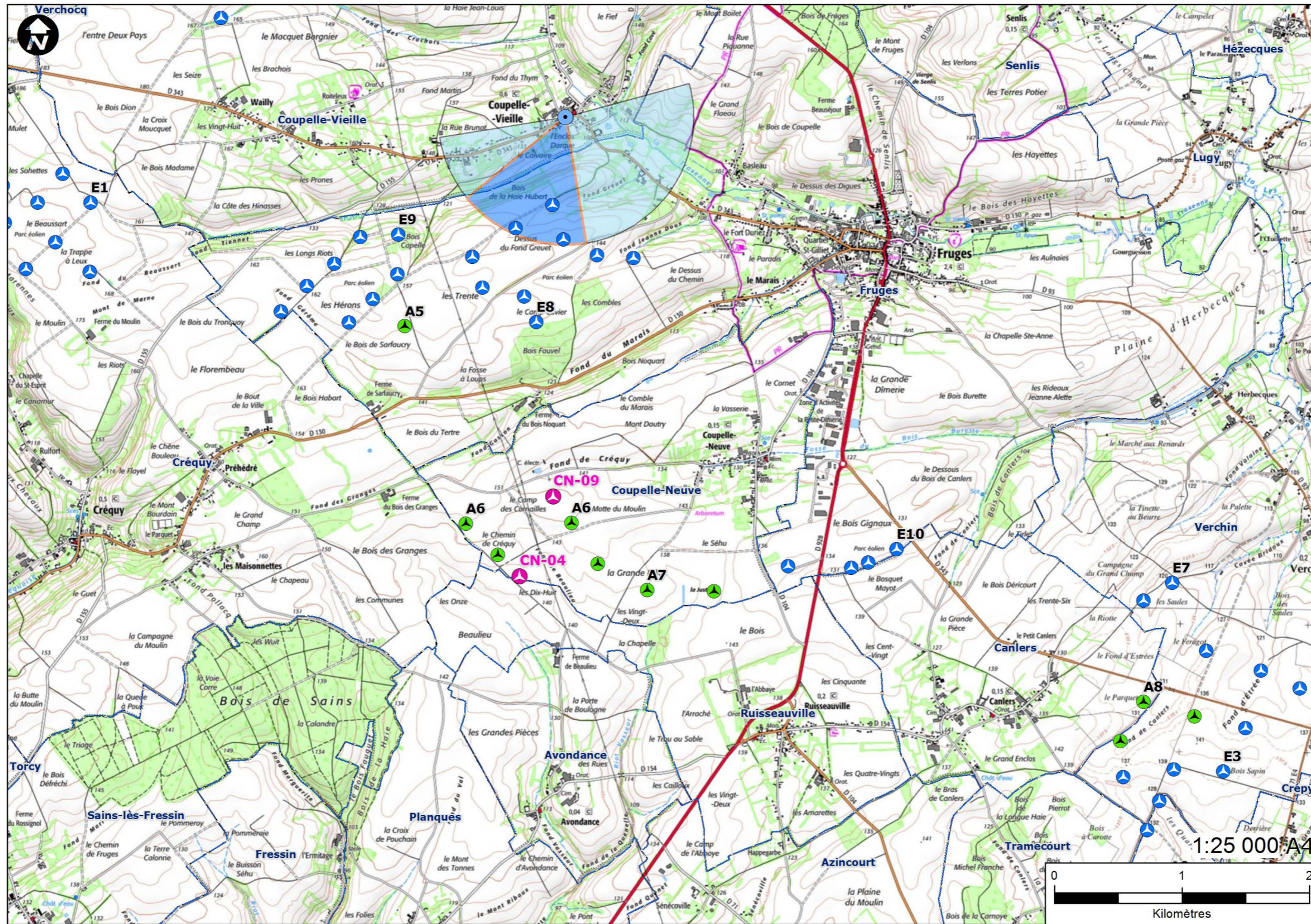


**VUE REELLE**









CARTE DE LOCALISATION DU POINT DE VUE



**Photomontage n° 9**

Coupelle-Vieille - RD343



n° PHM	20
Date et heure de la prise de vue	26/02/2014 16:43
X	636002
Y	7047778
angle de prise de vue	186,4°
distance à la première éolienne	2 969



**REALITE AUGMENTEE**



Photomontage n° 9

Coupelle-Vieille - RD343



n° PHM	20
Date et heure de la prise de vue	26/02/2014 16:43
X	636002
Y	7047778
angle de prise de vue	186,4°
distance à la première éolienne	2 969

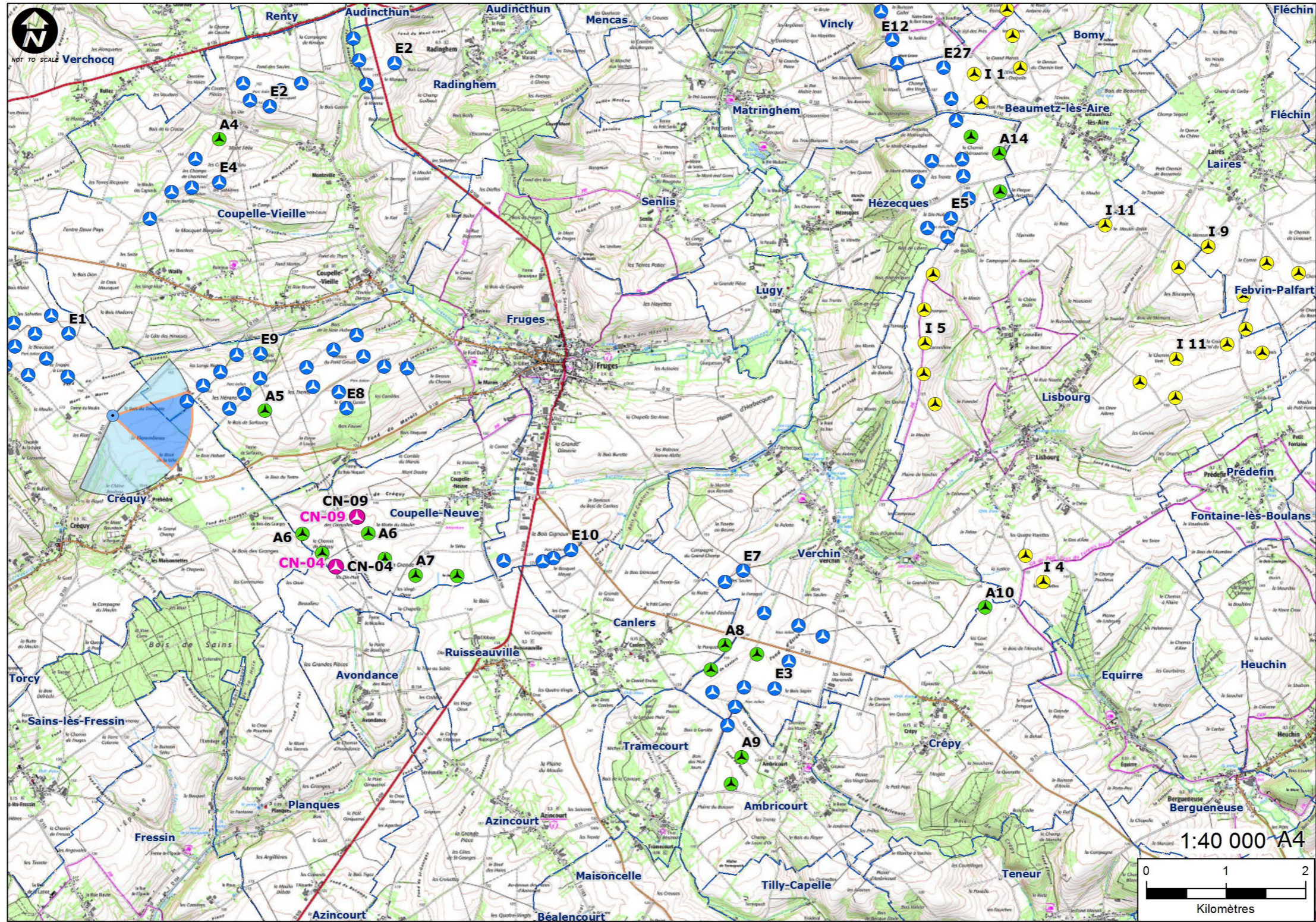


VUE REELLE









CARTE DE LOCALISATION DU POINT DE VUE



**Photomontage n° 10**

Créquy - RD155 - route de Coupelle



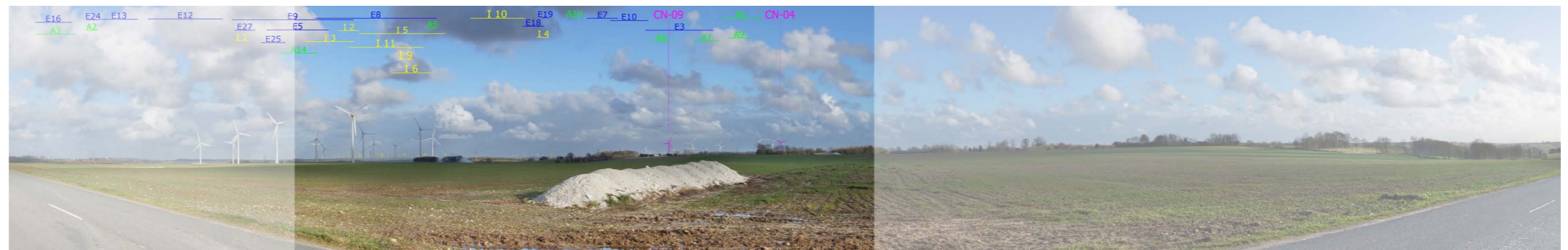
n° PHM	36
Date et heure de la prise de vue	26/02/2014 17:58
X	632825
Y	7046070
angle de prise de vue	160,7°
distance à la première éolienne	3 321



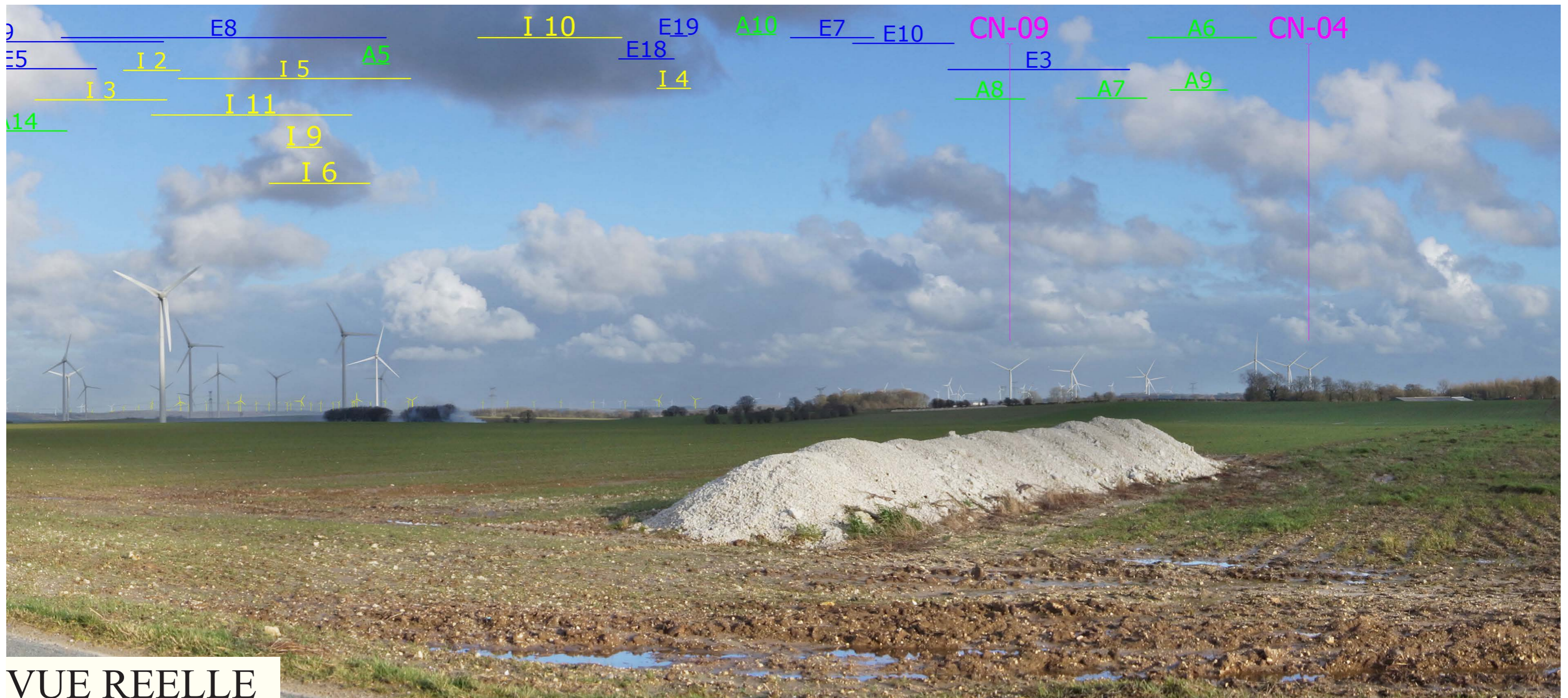
**REALITE AUGMENTEE**



**Photomontage n° 10**  
Créquy - RD155 - route de Cou-  
pelle



n° PHM	36
Date et heure de la prise de vue	26/02/2014 17:58
X	632825
Y	7046070
angle de prise de vue	160,7°
distance à la première éolienne	3 321



**VUE REELLE**



