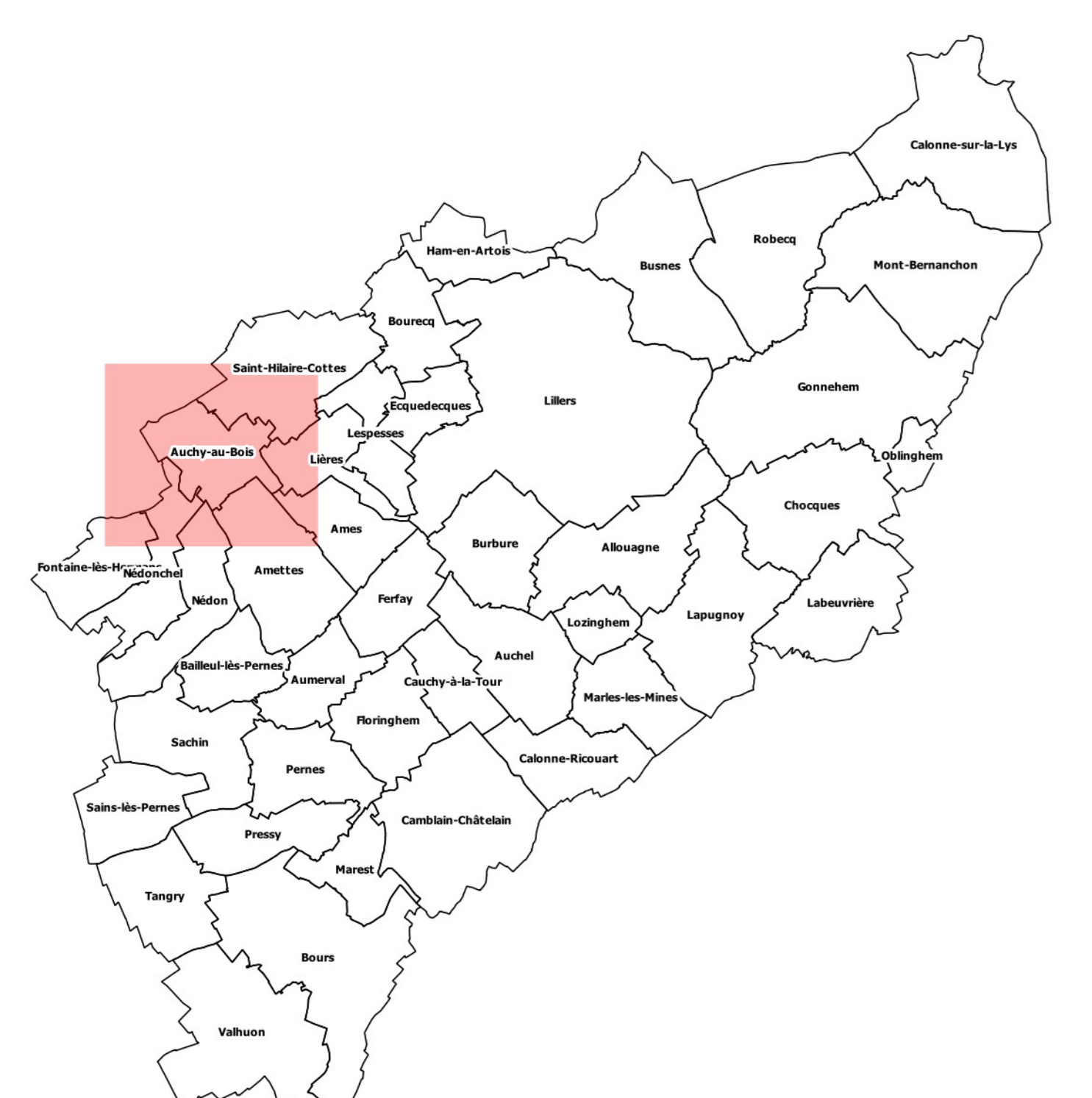




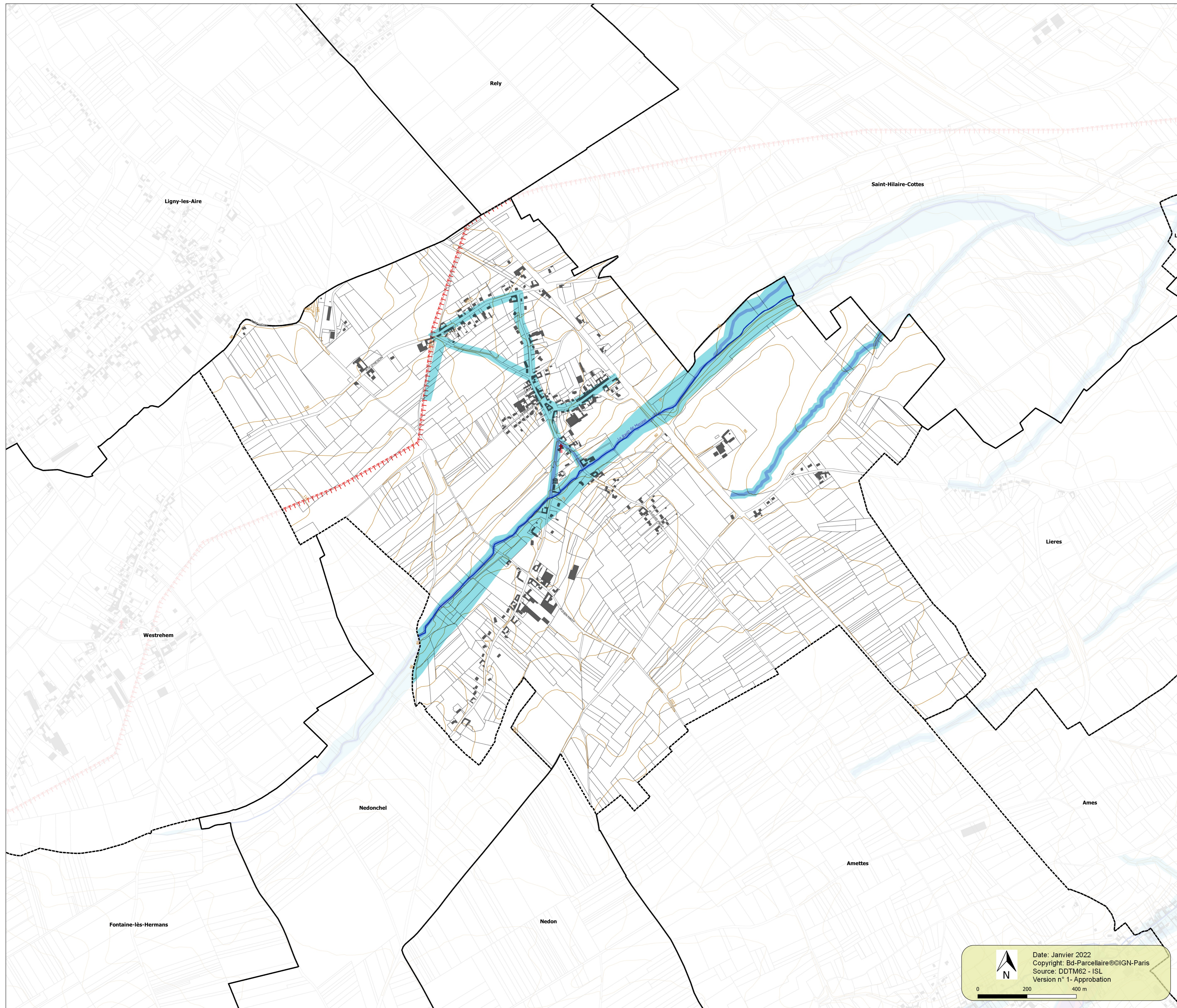
Echelle: 1/5 000

- Hauteur de submersion**
- Inférieure à 50 cm
 - Comprise entre 50 cm et 1 m
 - Comprise entre 1 m et 1,5 m
 - Supérieure à 1,5 m

- Éléments généraux**
- ✚ Bâtiments de culte
 - Mairie
 - Isocotes
 - Bâtiments
 - Limites parcellaires
 - ▨ Bandes de précaution
 - Bassin versant de la Clarence
 - Cours d'eau
 - Limites communales



Echelle de la carte générale : 1/125 000



Date: Janvier 2022
 Copyright: Bd-Parcellaire©IGN-Paris
 Source: DDTM62 - ISL
 Version n° 1- Approbation