



VUE REELLE - Pour restituer le réalisme du photomontage, observez-le à une distance d'environ 40cm au format A3



Photomontage n°30 – Vue à 120° : Les Ondulations montreuilloises, depuis le plateau sur le GR121 au sud

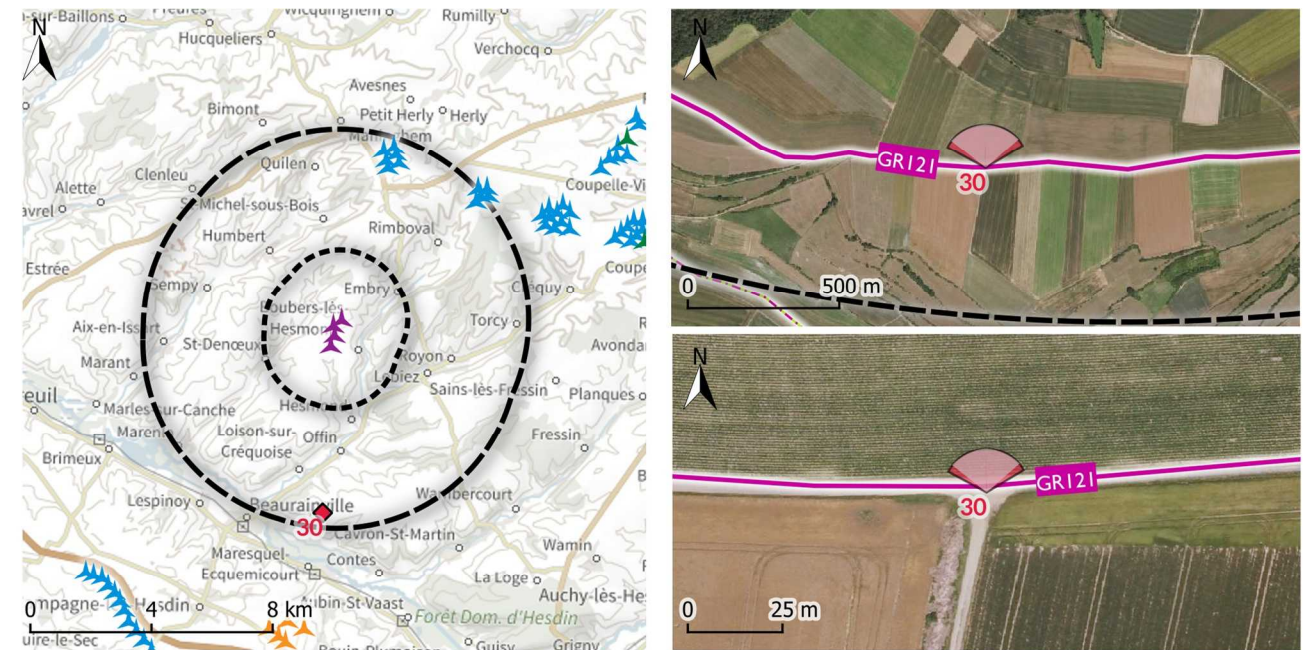
ETAT INITIAL : Ce point de vue se localise sur le GR121, au sud du projet. Il offre une vue sur les Ondulations montreuilloises depuis un plateau, avec une évocation en creux de la vallée de l'Embrienne. En arrière-plan, le rapport des parcs éoliens à l'horizon est observé. En effet, le paysage est très ouvert et le regard porte au loin, laissant notamment apparaître les groupements de parcs. Se lisent les silhouettes très peu prégnantes du parc construit de la Sole Bellevue, de Sohettes-Florembeau, du groupement Fruges ouest.

IMPACTS VISUELS DU PROJET : Le projet est clair et lisible à l'horizon. Malgré le décalage de l'éolienne E1 et un léger chevauchement des pales E4, E2 et E3, les éoliennes forment une ligne. La différence de gabarits des rotors est peu flagrante et le projet est à l'échelle du paysage et des vallonnements des Ondulations montreuilloises. Les impacts visuels sont faibles.

IMPACTS CUMULES : Le projet ne présente pas de covisibilité avec les parcs présents qui sont très distants de ce dernier. Ses impacts cumulés sont très faibles.

Depuis le plateau au sud sur le GR121, l'implantation apparaît comme rectiligne et est en adéquation avec le profil des Ondulations montreuilloises. Les impacts visuels sont faibles.

Du fait de l'éloignement entre le projet et les parcs très peu visibles à l'horizon, les impacts cumulés sont très faibles.



Aires d'étude	Parc éolien	Photomontage	Itinéraires touristiques
Aire immédiate	Projet	Localisation du photomontage	Boucle locale vélo
Aire rapprochée	Construit	Cadrage à 120°	Boucle locale
Aire éloignée	Autorisé	Cadrage des vues réelles 2*50°	GR
	En instruction avec avis de l'AE		

Caractéristiques de la prise de vue

Photomontage	X (L93)	Y (L93)	Altitude	Prise de vue	Météo
n°30	624104	7037065	99.6m	02/03/2021 11:49	Beau temps

Position et visibilité du projet

Aire d'étude	Eolienne la + proche	Eolienne la + éloignée	Visibilité du projet
Eloignée	E4 à 5.6 km	E1 à 6.5 km	4 éoliennes visibles en partie (mât/rotor)

Esquisse



Les éoliennes sont représentées dans les mêmes couleurs que les cartes, sans prise en compte des masques visuels. Le relief est pris en compte et mis en évidence sur cette esquisse par une trame blanche.

Etat initial avec les parcs construits et autorisés, non construits



Etat avec le projet et les autres parcs éoliens connus





VUE REELLE - Pour restituer le réalisme du photomontage, observez-le à une distance d'environ 40cm au format A3





VUE REELLE - Pour restituer le réalisme du photomontage, observez-le à une distance d'environ 40cm au format A3



Photomontage n°31 – Vue à 120° : Depuis le plateau au lieu-dit « Mont Bart », sur le GR121 à l'ouest

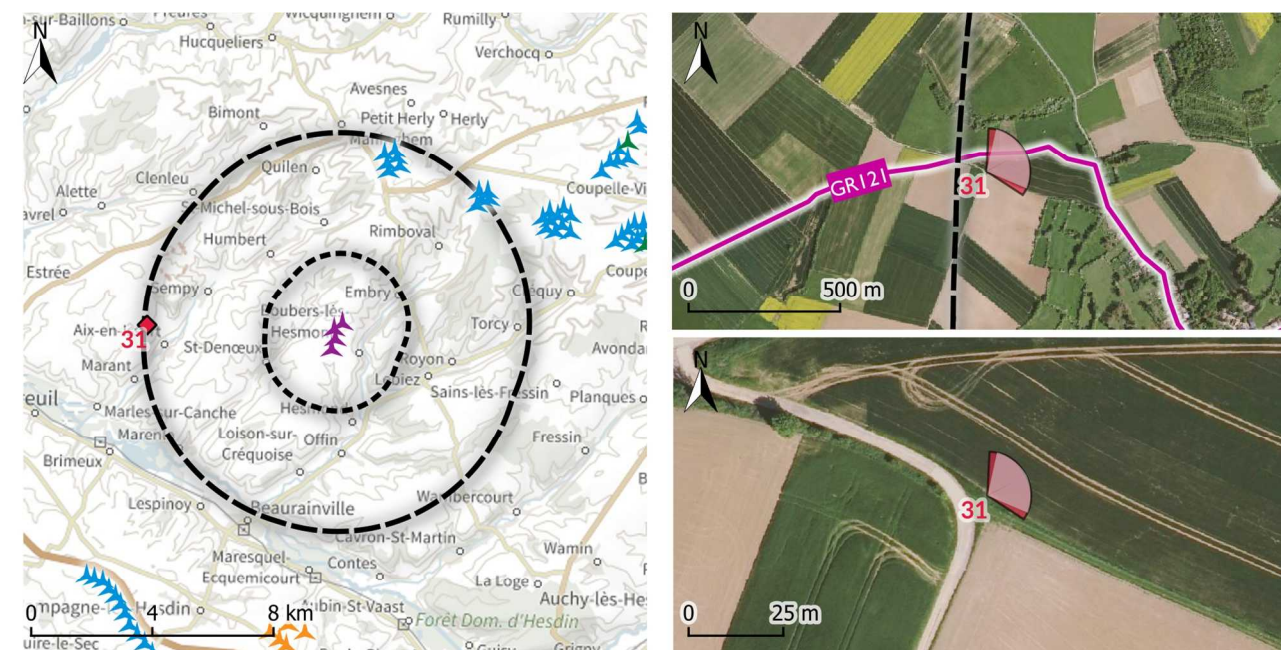
ETAT INITIAL : Ce point de vue se localise sur le GR121, à l'ouest du projet. Il offre une vue de plateau à plateau sur les Ondulations montreuilloises et la vallée du Bras de Bronne, par extension des rapports potentiels de covisibilité avec l'éolien. Le paysage agricole ondulant est animé par de nombreux linéaires boisés sur les coteaux et lignes de crête des plateaux auxquels s'ajoutent parfois les silhouettes des parcs construits du Mont d'Ergny, de la Sole Bellevue, de Sohettes-Florembeau. Cependant au vu de leur distance, ils sont peu prégnants.

IMPACTS VISUELS DU PROJET : Les éoliennes du projet sont toutes visibles derrière un coteau agricole. L'implantation générale du projet est lisible et le rapport d'échelle est cohérent avec les paysages vallonnés, sans écrasement. De plus, les variations des gabarits de machines ne sont pas troublantes depuis ce point de vue. Les impacts visuels sont faibles.

IMPACTS CUMULES : Le projet ne présente pas de covisibilité avec les parcs présents qui sont très éloignés de ce dernier. Ses impacts cumulés sont très faibles.

Depuis le plateau sur le GR121 à l'ouest du projet, ce dernier est lisible, cela même avec des gabarits machines différents n'apparaissant pas flagrant. A l'échelle du paysage des Ondulations montreuilloises, son impact est faible.

Du fait de l'éloignement entre le projet et les parcs très peu visibles à l'horizon, les impacts cumulés sont très faibles.



Aires d'étude

- Aire immédiate
- Aire rapprochée
- Aire éloignée

Parc éolien

- Projet
- Construit
- Autorisé
- En instruction avec avis de l'AE

Photomontage

- Localisation du photomontage
- Cadrage à 120°
- Cadrage des vues réelles 2*50°

Itinéraires touristiques

- Boucle locale vélo
- Boucle locale
- GR

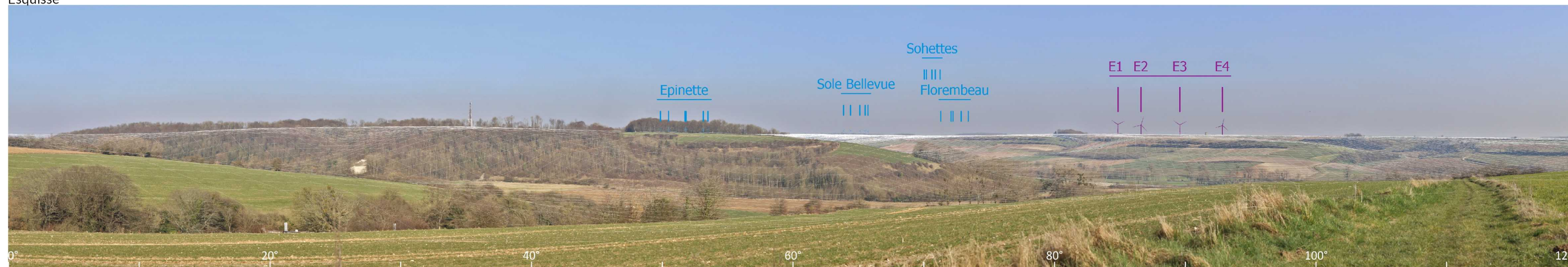
Caractéristiques de la prise de vue

Photomontage	X (L93)	Y (L93)	Altitude	Prise de vue	Météo
n°31	618271	7043401	94.5m	02/03/2021 14:53	Temps clair

Position et visibilité du projet

Aire d'étude	Eolienne la + proche	Eolienne la + éloignée	Visibilité du projet
Eloignée	E4 à 6.1 km	E1 à 6.5 km	4 éoliennes visibles en partie (mât/rotor)

Esquisse



Les éoliennes sont représentées dans les mêmes couleurs que les cartes, sans prise en compte des masques visuels. Le relief est pris en compte et mis en évidence sur cette esquisse par une trame blanche.

Etat initial avec les parcs construits et autorisés, non construits



Etat avec le projet et les autres parcs éoliens connus





VUE REELLE - Pour restituer le réalisme du photomontage, observez-le à une distance d'environ 40cm au format A3





VUE REELLE - Pour restituer le réalisme du photomontage, observez-le à une distance d'environ 40cm au format A3



Ville de Montreuil

Montreuil est une illustration de bourg fortifié. En effet, elle se situe en rive gauche de la Canche, sur une butte de calcaire en éperon. Ancienne ville fortifiée, elle garde aujourd'hui son tissu urbain ancien ceint par ses fortifications, qui concentre un patrimoine protégé important. 14 monuments historiques et 3 sites inscrits sont localisés à Montreuil. Aussi cette morphologie lui confère un profil qui se détache du coteau et de la vallée de la Canche, tel un promontoire sur les marais boisés. Depuis les remparts, la vue est offerte sur la vallée de la Canche et la silhouette de la Chartreuse de Notre-Dame-des-Prés, monument inscrit.

Photomontage n°32 – Vue à 120° : Depuis la D349, au pied des Remparts de Montreuil

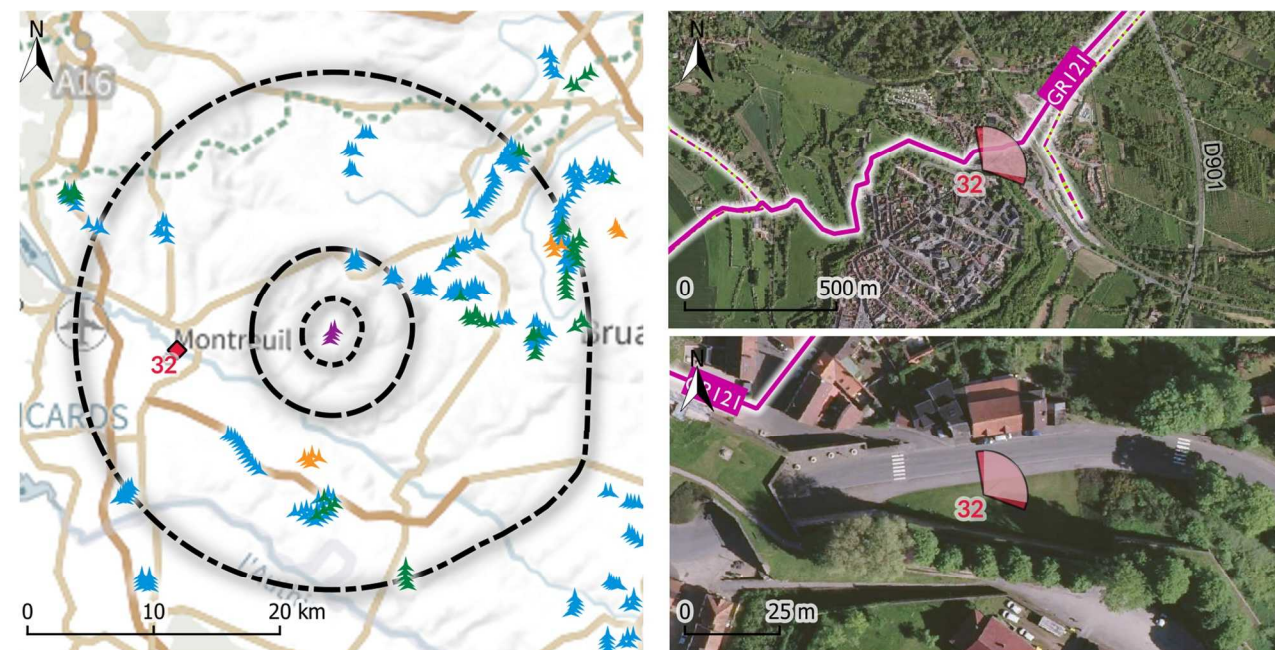
ETAT INITIAL : Ce point de vue se localise sur la D349 au pied des Remparts de Montreuil. Une trouée dans la continuité bâtie donne à voir au loin la Chartreuse de Notre-Dame des-Prés. Ailleurs les vues sont fermées soit par le bâti à gauche du panorama, soit le relief des remparts à droite. Les parcs éoliens sont absents de ce point de vue.

IMPACTS VISUELS DU PROJET : Les éoliennes du projet sont masquées par une habitation et la végétation. Seul le bout de pale de E1 dépasse mais reste quasi imperceptible, très ténu dans le lointain. Les impacts visuels sont très faibles.

IMPACTS CUMULES : Aucun parc éolien n'est visible depuis cette place ni même le projet. Les impacts cumulés sont nuls.

Masquées presque intégralement par le bâti et la végétation, seul un bout de pale d'éolienne est visible au-dessus de la végétation. L'impact du projet est très faible.

Les impacts cumulés sont nuls, en l'absence de parcs éoliens dont le projet.



Aires d'étude

- Aire immédiate
- Aire rapprochée
- Aire éloignée

Parc éolien

- Projet
- Construit
- Autorisé
- En instruction avec avis de l'AE

Photomontage

- Localisation du photomontage
- Cadrage à 120°
- Cadrage des vues réelles 2*50°

Itinéraires touristiques

- Boucle locale vélo
- Boucle locale
- GR

Caractéristiques de la prise de vue

Photomontage	X (L93)	Y (L93)	Altitude	Prise de vue	Météo
n°32	612231	7041698	28m	02/03/2021 15:39	Temps clair

Position et visibilité du projet

Aire d'étude	Eolienne la + proche	Eolienne la + éloignée	Visibilité du projet
Eloignée	E4 à 12.2 km	E1 à 12.6 km	1 éolienne visible en partie (bout de pale à travers la végétation)

Esquisse



Les éoliennes sont représentées dans les mêmes couleurs que les cartes, sans prise en compte des masques visuels. Le relief est pris en compte et mis en évidence sur cette esquisse par une trame blanche.

Etat initial avec les parcs construits et autorisés, non construits



Etat avec le projet et les autres parcs éoliens connus





VUE REELLE - Pour restituer le réalisme du photomontage, observez-le à une distance d'environ 40cm au format A3





VUE REELLE - Pour restituer le réalisme du photomontage, observez-le à une distance d'environ 40cm au format A3



Volet paysager du Parc éolien des Magnolias

Photomontage n°33 – Vue à 120° : Sur la Promenade des remparts à l'est, vue sur la Chartreuse de Neuville et la vallée de la Canche

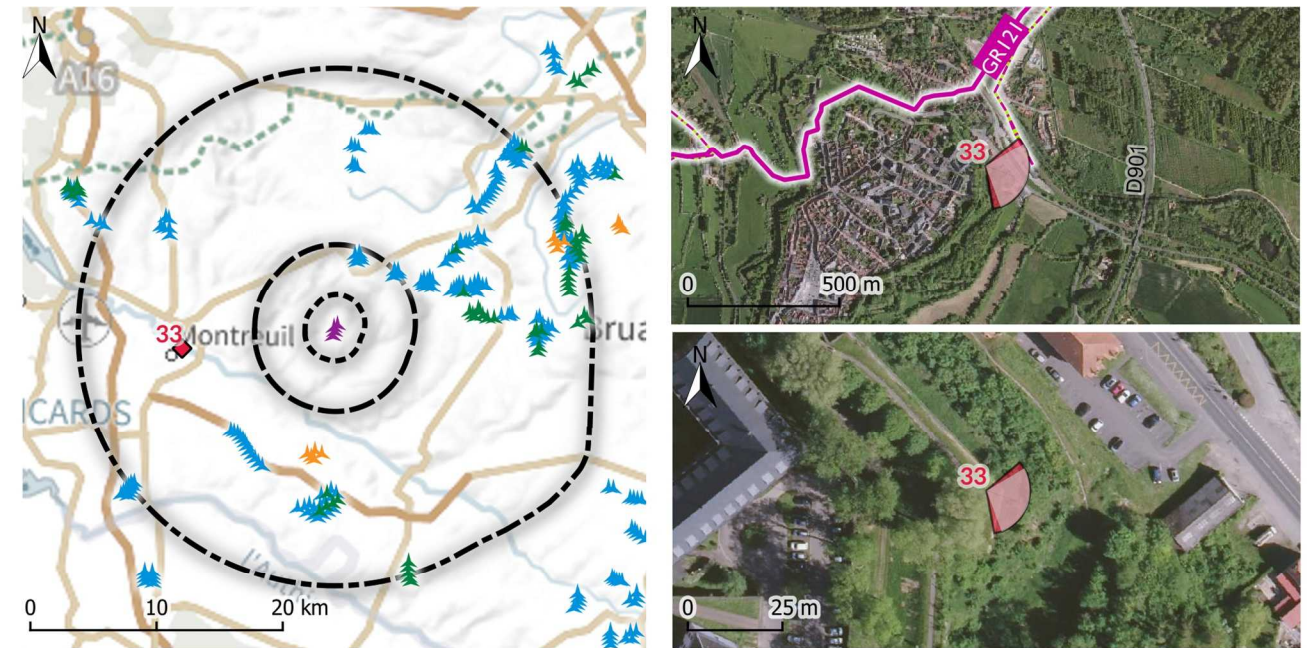
ETAT INITIAL : Ce point de vue se localise sur les remparts de Montreuil, au niveau d'une des deux tours rondes du XIII^{ème} offrant une vue panoramique sur le paysage alentour, notamment la ville basse au premier plan, puis la vallée de la Canche, et enfin au loin la Chartreuse de Neuville. Cette dernière aussi connue sous le nom d'ancienne Chartreuse Notre-Dame-des-Prés (MH n°25) est inscrite par arrêté en 1986 au titre de Monument Historique. Depuis ce point de vue, ses flèches se dégagent de la vallée tout en ne dépassant pas l'horizon. Très peu prégnantes, les éoliennes des Joyeux Développeurs apparaissent au loin tout à droite.

IMPACTS VISUELS DU PROJET : Les 4 éoliennes du projet sont perceptibles, très discrètes et à l'échelle du grand paysage. Une partie du rotor de E3 et E4 apparaissent à l'horizon, tandis que E1 et E2 ne révèlent que leurs bouts de pales à l'arrière du liseré boisé. Très effacées et peu visibles, l'impact visuel est très faible depuis les remparts à l'est, y compris vis-à-vis de la Chartreuse de Neuville.

IMPACTS CUMULES : Le projet ne présente pas de covisibilité avec les parcs présents qui sont très éloignés de ce dernier. Ses impacts cumulés sont très faibles.

Depuis les remparts de Montreuil à l'est, le projet est éloigné et très discret. En effet, deux éoliennes émergent de l'horizon, les deux autres se signalent par des bouts de pales. L'impact visuel du projet est très faible depuis ce site ainsi qu'en terme d'impact de covisibilité avec la Chartreuse de Neuville.

Du fait de l'éloignement entre le projet et les autres parcs, les impacts cumulés sont très faibles.



Aires d'étude

- Aire immédiate
- Aire rapprochée
- Aire éloignée

Parc éolien

- Projet
- Construit
- Autorisé
- En instruction avec avis de l'AE

Photomontage

- Localisation du photomontage
- Cadrage à 120°
- Cadrage des vues réelles 2*50°

Itinéraires touristiques

- Boucle locale vélo
- Boucle locale
- GR

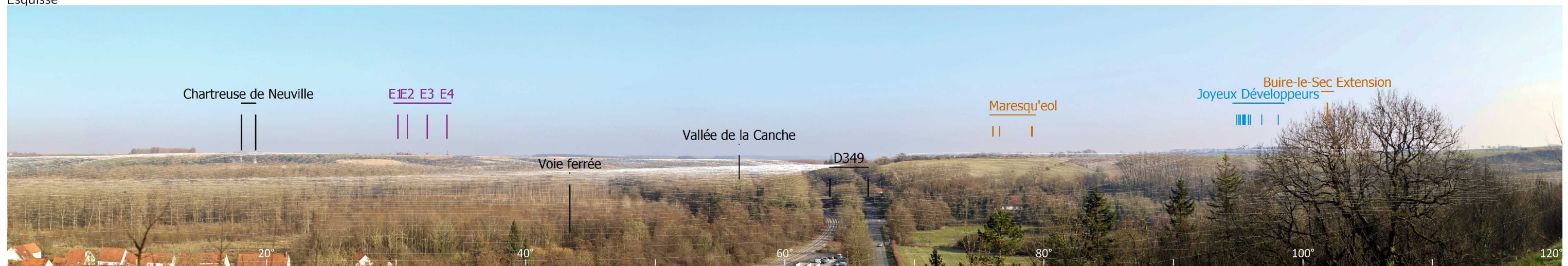
Caractéristiques de la prise de vue

Photomontage	X (L93)	Y (L93)	Altitude	Prise de vue	Météo
n°33	612405	7041534	29.3m	02/03/2021 16:03	Temps clair

Position et visibilité du projet

Aire d'étude	Eolienne la + proche	Eolienne la + éloignée	Visibilité du projet
Eloignée	E4 à 12 km	E1 à 12.5 km	4 éoliennes visibles en partie (2 rotor, 2 bout de pale)

Esquisse



Les éoliennes sont représentées dans les mêmes couleurs que les cartes, sans prise en compte des masques visuels. Le relief est pris en compte et mis en évidence sur cette esquisse par une trame blanche.

Etat initial avec les parcs construits et autorisés, non construits



Etat avec le projet et les autres parcs éoliens connus





VUE REELLE - Pour restituer le réalisme du photomontage, observez-le à une distance d'environ 40cm au format A3





VUE REELLE - Pour restituer le réalisme du photomontage, observez-le à une distance d'environ 40cm au format A3



Photomontage n°34 – Vue à 120° : Sur la Promenade des remparts au nord, vue sur la Chartreuse de Neuville et la vallée de la Canche

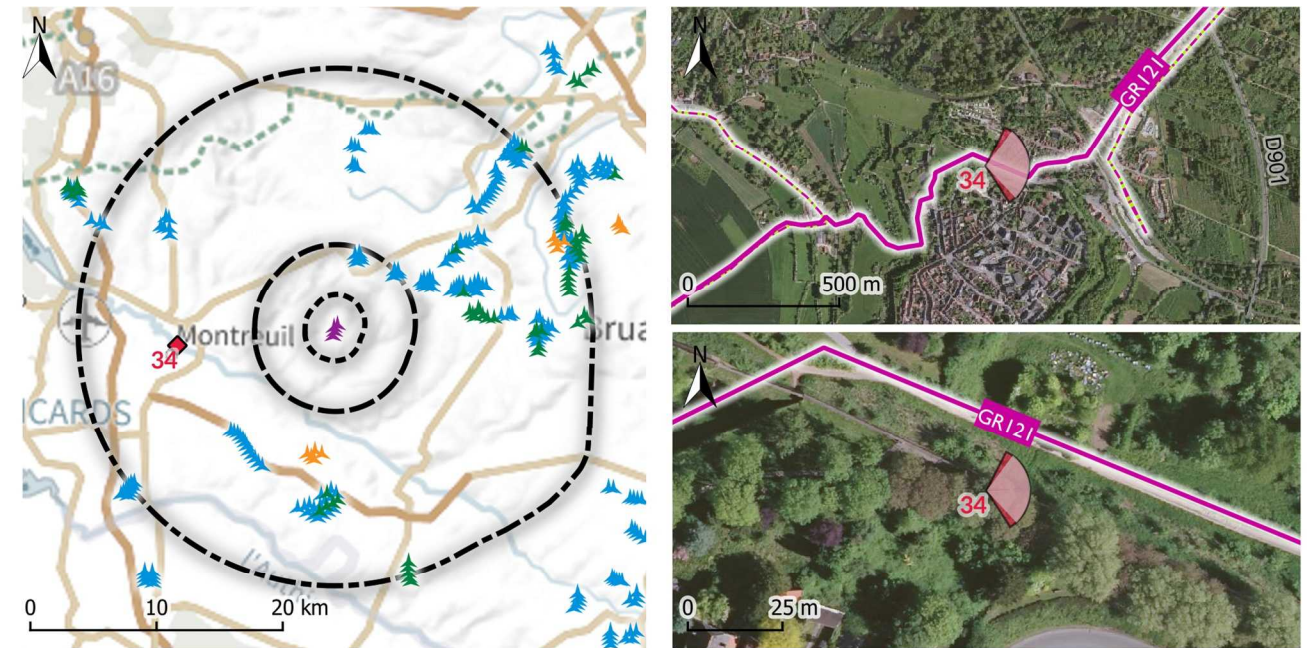
ETAT INITIAL : Ce point de vue se localise sur les remparts de Montreuil, depuis lesquels un chemin à l'ombre des arbres donne à voir une vue panoramique sur le paysage alentour, notamment la ville basse, la vallée de la Canche et la Chartreuse de Neuville. Depuis ce point de vue, les flèches de Notre-Dame-des-Prés se dégagent de la vallée de la Canche tout en ne dépassant pas l'horizon. Les autres parcs éoliens sont absents depuis cette vue, du fait des masques bâtis.

IMPACTS VISUELS DU PROJET : Les 4 éoliennes du projet sont perceptibles mais restent cependant très discrètes, à l'échelle du grand paysage. Elles entrent en covisibilité avec les flèches de la Chartreuse de Neuville. Pour autant, cette dernière ne se distingue pas de l'horizon particulièrement. Le rapport d'échelle du projet est cohérent avec la vallée de la Canche et les patrimoines de Montreuil et de la Chartreuse. Dans l'aire d'étude éloignée, la différence de gabarit n'est plus perceptible, les éoliennes étant trop éloignées. Très effacées et peu visibles, l'impact visuel est très faible depuis les remparts au nord, et très faible en termes de covisibilité vis-à-vis de la Chartreuse de Neuville.

IMPACTS CUMULES : Aucun parc éolien n'est visible depuis ce point de vue en dehors du projet. Les impacts cumulés sont nuls.

Depuis les remparts de Montreuil à l'est, le projet est perceptible mais très discret. Il entre en covisibilité avec la Chartreuse de Neuville, pour autant cette dernière se situe sous la ligne d'horizon et rend la silhouette du monument moins reconnaissable dans le paysage. L'impact visuel du projet est très faible depuis ce site ainsi qu'en terme d'impact de covisibilité avec la Chartreuse de Neuville.

Les impacts cumulés sont nuls, du fait de l'absence d'autres parcs éoliens que le projet.



Aires d'étude	Parc éolien	Photomontage	Itinéraires touristiques
Aire immédiate	Projet	Localisation du photomontage	Boucle locale vélo
Aire rapprochée	Construit	Cadrage à 120°	Boucle locale
Aire éloignée	Autorisé	Cadrage des vues réelles 2*50°	GR
	En instruction avec avis de l'AE		

Caractéristiques de la prise de vue

Photomontage	X (L93)	Y (L93)	Altitude	Prise de vue	Météo
n°34	612029	7041759	44.7m	02/03/2021 15:52	Clair, légère brume

Position et visibilité du projet

Aire d'étude	Eolienne la + proche	Eolienne la + éloignée	Visibilité du projet
Eloignée	E4 à 12.4 km	E1 à 12.8 km	4 éoliennes visibles en partie (mât/rotor)

Esquisse



Les éoliennes sont représentées dans les mêmes couleurs que les cartes, sans prise en compte des masques visuels. Le relief est pris en compte et mis en évidence sur cette esquisse par une trame blanche.

Etat initial avec les parcs construits et autorisés, non construits



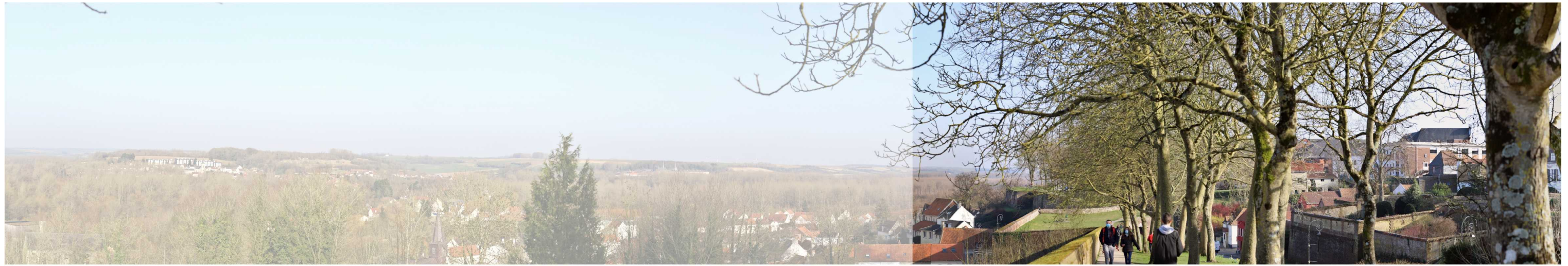
Etat avec le projet et les autres parcs éoliens connus





VUE REELLE - Pour restituer le réalisme du photomontage, observez-le à une distance d'environ 40cm au format A3





VUE REELLE - Pour restituer le réalisme du photomontage, observez-le à une distance d'environ 40cm au format A3



Volet paysager du Parc éolien des Magnolias

Photomontage n°35 – Vue à 120° : Depuis la place Gambetta à Montreuil

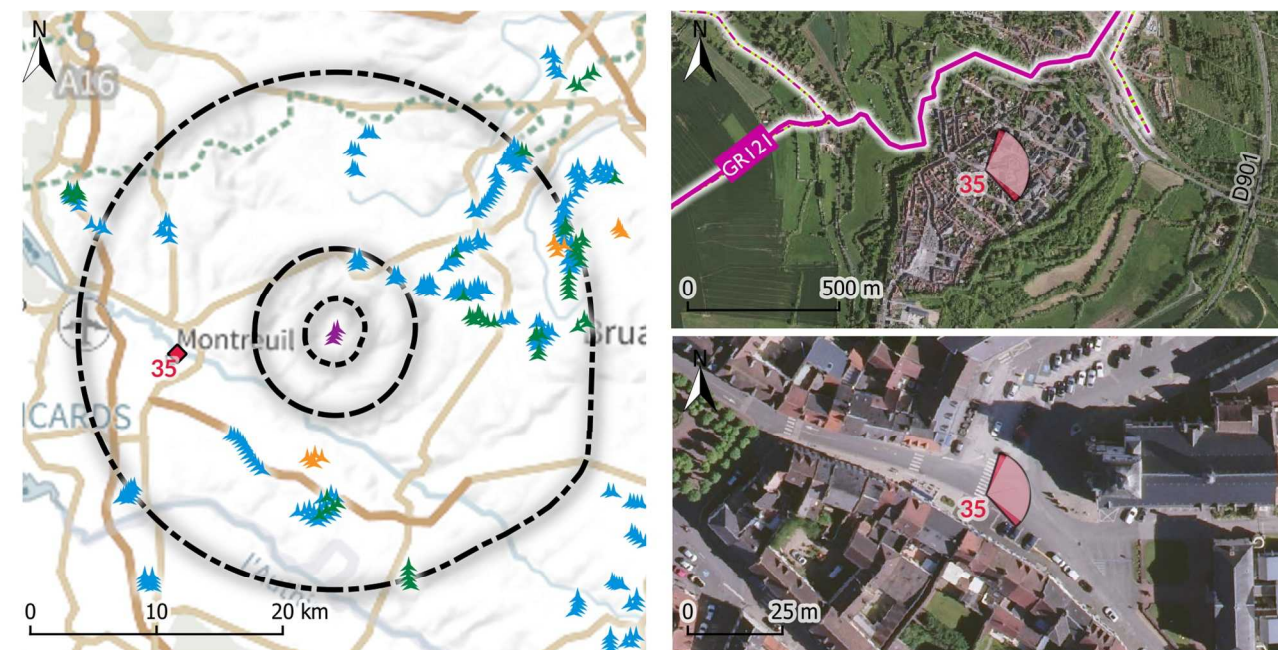
ETAT INITIAL : Ce point de vue se localise dans le centre de Montreuil, sur la place Gambetta devant l'église Saint-Saulve (MH n°33) et la Chapelle de l'Hôtel Dieu (MH n°32). Le bâti ferme les vues sur l'horizon. Aucun parc éolien n'est visible.

IMPACTS VISUELS DU PROJET : Le centre historique de Montreuil est contenu par les remparts. Le bâti y est dense, les vues sont fermées. Les éoliennes du projet sont masquées par les habitations et n'engendrent aucun impact sur les monuments classés et inscrits.

IMPACTS CUMULES : Les autres parcs éoliens sont masqués. Les impacts cumulés sont nuls.

Depuis la place Gambetta à Montreuil, le projet est intégralement masqué par le bâti. L'impact du projet est nul.

Les masques bâtis dissimulent les parcs éoliens connus et le projet. Les impacts cumulés sont nuls.



Aires d'étude

- Aire immédiate
- Aire rapprochée
- Aire éloignée

Parc éolien

- Projet
- Construit
- Autorisé
- En instruction avec avis de l'AE

Photomontage

- Localisation du photomontage
- Cadrage à 120°
- Cadrage des vues réelles 2*50°

Itinéraires touristiques

- Boucle locale vélo
- Boucle locale
- GR

Caractéristiques de la prise de vue

Photomontage	X (L93)	Y (L93)	Altitude	Prise de vue	Météo
n°35	612020	7041412	49.7m	02/03/2021 16:23	Beau temps

Position et visibilité du projet

Aire d'étude	Eolienne la + proche	Eolienne la + éloignée	Visibilité du projet
Eloignée	E4 à 12.4 km	E1 à 12.9 km	Aucune éolienne visible

Esquisse



Les éoliennes sont représentées dans les mêmes couleurs que les cartes, sans prise en compte des masques visuels. Le relief est pris en compte et mis en évidence sur cette esquisse par une trame blanche.

Etat initial avec les parcs construits et autorisés, non construits



Etat avec le projet et les autres parcs éoliens connus



Photomontage n°36 – Vue à 120° : La silhouette de Montreuil, sur le GR121 à l'ouest de la ville

ETAT INITIAL : Ce point de vue se localise sur le GR121 au lieu-dit du Moulin de Sorrus, à l'ouest de Montreuil. Il illustre sa silhouette. En effet, Montreuil est un point d'appel du regard dans le paysage. Elle émerge de l'horizon avec notamment la flèche de la Chapelle de l'Hôtel-Dieu et le clocher de l'Eglise Saint-Saulve qui sont repérables, spécifiquement depuis le sud-ouest, en limite du site inscrit de Montreuil-sur-Mer et Val de Canche. Le parc des Joyeux Développeurs s'observe à l'horizon mais reste toutefois très discret et peu prégnant.

IMPACTS VISUELS DU PROJET : Les éoliennes du projet sont en majorité masquées par le relief bâti et végétalisé de Montreuil. E1 et E2 entrent en covisibilité indirecte avec le clocher de l'église Saint-Saulve. Néanmoins il s'agit principalement de leurs bouts de pale à l'horizon. Le projet n'implique pas de concurrence visuelle puisqu'il est très peu prégnant. Ses impacts visuels sont très faibles.

IMPACTS CUMULES : Le projet ne présente pas de covisibilité avec les parcs présents (parc construit des Joyeux Développeurs et parcs ayant reçus un avis de l'AE de Maresqu'èol et de Buire-le-Sec Extension) qui sont très distants de ce dernier. Ses impacts cumulés sont très faibles.

Depuis la Ferme du Moulin de Sorrus, sur le GR121, les éoliennes du projet sont en grande partie masquées par le bâti et le végétal de Montreuil. Bien qu'une covisibilité existe avec la silhouette et plus particulièrement l'église Saint Saulve. Distants de plus de 13,7km les fragments d'éoliennes sont difficilement perceptibles à l'œil. Le projet n'implique pas de concurrence visuelle. Son impact visuel sur la silhouette de Montreuil et les éléments patrimoniaux est très faible.

Du fait de l'éloignement entre le projet et les autres parcs, les impacts cumulés sont très faibles.

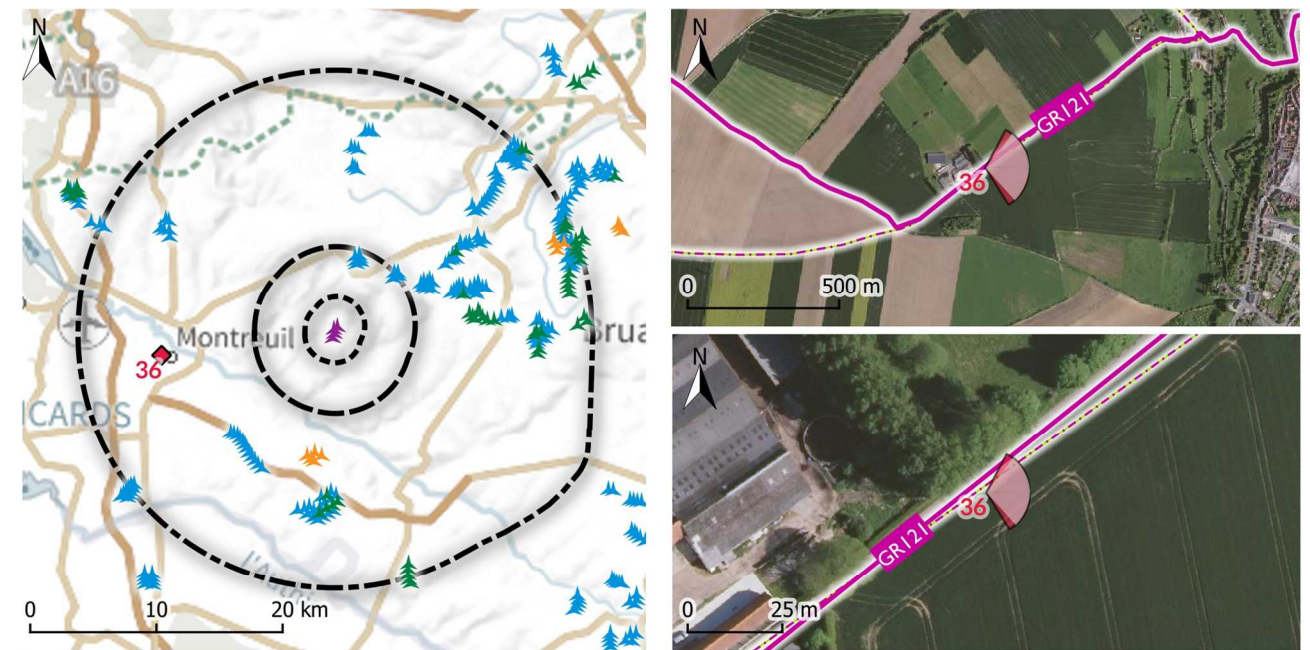
Synthèse pour Montreuil

De manière générale le projet est masqué et peu, voire pas du tout visible depuis Montreuil. En effet, il se situe à l'arrière de masque bâti ou végétaux (points de vue n°32 et n°35) ou bien est très discret à l'horizon (points de vue n°33 et n°34).

Les impacts de visibilité sont très faibles à nuls pour les visibilités depuis les pieds des remparts, sur les remparts et depuis le centre-ville.

Depuis l'ouest, sur le GR121 les impacts de covisibilité restent très faibles. En effet, depuis la Ferme du Moulin de Sorrus (point de vue n°36), des courts bouts de pales entrent en covisibilité avec la silhouette et plus particulièrement l'église Saint Saulve. Néanmoins, distants de plus de 13,7km, les extrémités des pales sont difficilement perceptibles à l'œil.

Depuis les remparts à l'est (point de vue n°33) et depuis la Ferme du Moulin Sorrus à l'ouest (point de vue n°36) d'autres parcs éoliens sont visibles, néanmoins ils restent très éloignés du projet. Ils n'engendrent pas



Aires d'étude

- Aire immédiate
- Aire rapprochée
- Aire éloignée

Parc éolien

- Projet
- Construit
- Autorisé
- En instruction avec avis de l'AE

Photomontage

- Localisation du photomontage
- Cadrage à 120°
- Cadrage des vues réelles 2*50°

Itinéraires touristiques

- Boucle locale vélo
- Boucle locale
- GR

Caractéristiques de la prise de vue

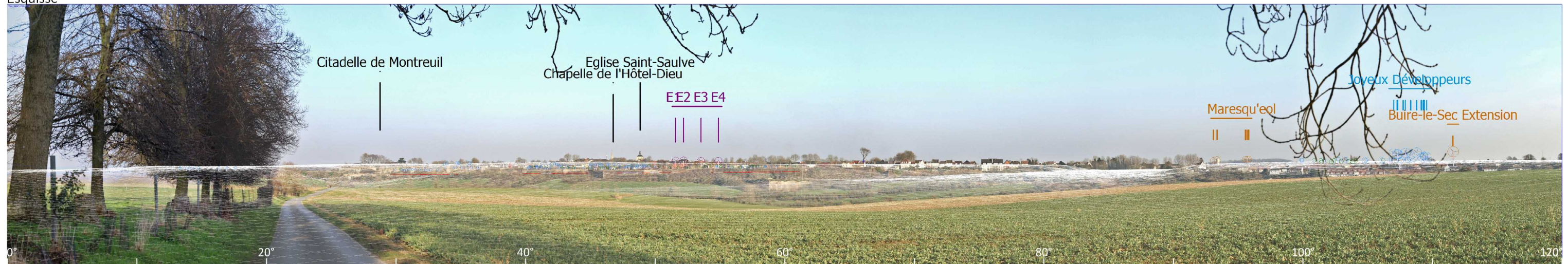
Photomontage	X (L93)	Y (L93)	Altitude	Prise de vue	Météo
n°36	610790	7041144	45m	02/03/2021 16:49	Clair, légère brume

Position et visibilité du projet

Aire d'étude	Eolienne la + proche	Eolienne la + éloignée	Visibilité du projet
Eloignée	E4 à 13.7 km	E1 à 14.2 km	4 éoliennes visibles en partie (4 bout de pale)

d'impacts cumulés supplémentaires. Les impacts cumulés sont alors très faibles. Ailleurs, les autres parcs sont masqués par du végétal (points de vue n°32 et n°34) ou du bâti (point de vue n°36). Les impacts cumulés sont nuls.

Esquisse



Les éoliennes sont représentées dans les mêmes couleurs que les cartes, sans prise en compte des masques visuels. Le relief est pris en compte et mis en évidence sur cette esquisse par une trame blanche.