

Etat initial avec les parcs construits et autorisés, non construits



Etat avec le projet et les autres parcs éoliens connus





VUE REELLE - Pour restituer le réalisme du photomontage, observez-le à une distance d'environ 40cm au format A3





VUE REELLE - Pour restituer le réalisme du photomontage, observez-le à une distance d'environ 40cm au format A3



Ville d'Hesdin

La ville d'Hesdin s'insère en fond de vallées à la confluence de la Ternoise et de la Canche. Ville fortifiée revisitée par Vauban, son cœur historique se situe au carrefour de la Canche avec trois voies ancestrales. En son sein, elle concentre un patrimoine protégé important. 10 monuments historiques, 1 site classé et 1 site UNESCO ; le Beffroi d'Hesdin. Reconnu patrimoine mondial de l'UNESCO, il s'inscrit dans le panel de beffrois répartis de la Belgique à la France.

Photomontage n°37 – Vue à 120° : Au pied du beffroi d'Hesdin, sur la place d'Armes

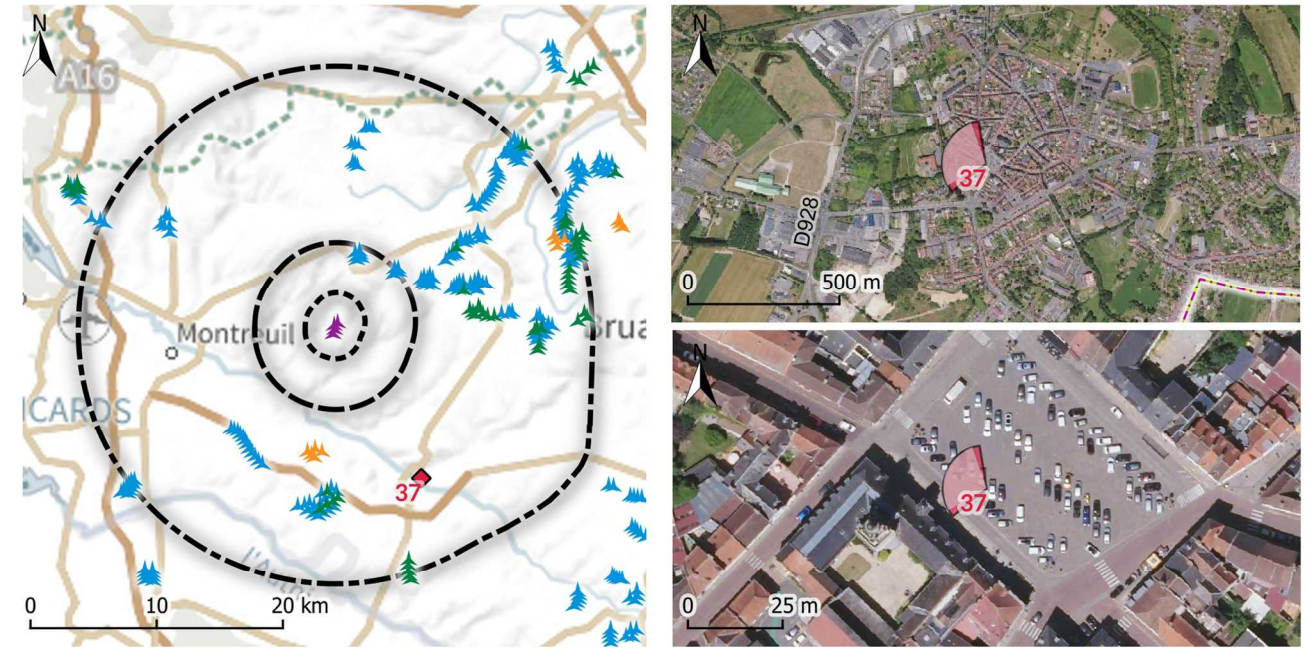
ETAT INITIAL : Ce point de vue se localise dans le centre d'Hesdin, sur la place d'Armes, au pied du Beffroi d'Hesdin. Le bâti ferme les vues sur l'horizon. Aucun parc éolien n'est visible.

IMPACTS VISUELS DU PROJET : Les éoliennes du projet sont masquées par l'urbanisation et n'engendrent aucun impact sur les monuments classés et inscrits.

IMPACTS CUMULES : Les autres parcs éoliens sont masqués. Les impacts cumulés sont nuls.

Depuis la place d'Armes à Hesdin, le projet est intégralement masqué par le bâti. L'impact du projet est nul.

Les masques urbains dissimulent les parcs éoliens connus et le projet. Les impacts cumulés sont nuls.



Aires d'étude	Parc éolien	Photomontage	Itinéraires touristiques
Aire immédiate	Projet	Localisation du photomontage	Boucle locale vélo
Aire rapprochée	Construit	Cadrage à 120°	Boucle locale
Aire éloignée	Autorisé	Cadrage des vues réelles 2*50°	
	En instruction avec avis de l'AE		

Caractéristiques de la prise de vue

Photomontage	X (L93)	Y (L93)	Altitude	Prise de vue	Météo
n°37	631380	7031024	27.6m	02/03/2021 13:19	Beau temps

Position et visibilité du projet

Aire d'étude	Eolienne la + proche	Eolienne la + éloignée	Visibilité du projet
Eloignée	E4 à 13.6 km	E1 à 14.2 km	Aucune éolienne visible

Esquisse



Les éoliennes sont représentées dans les mêmes couleurs que les cartes, sans prise en compte des masques visuels. Le relief est pris en compte et mis en évidence sur cette esquisse par une trame blanche.

Etat initial avec les parcs construits et autorisés, non construits



Etat avec le projet et les autres parcs éoliens connus



Photomontage n°38 – Vue à 120° : Depuis le Plateau du Ternois, vue sur la vallée du Ternois et les Ondulations montreuilloises au sud d'Hesdin

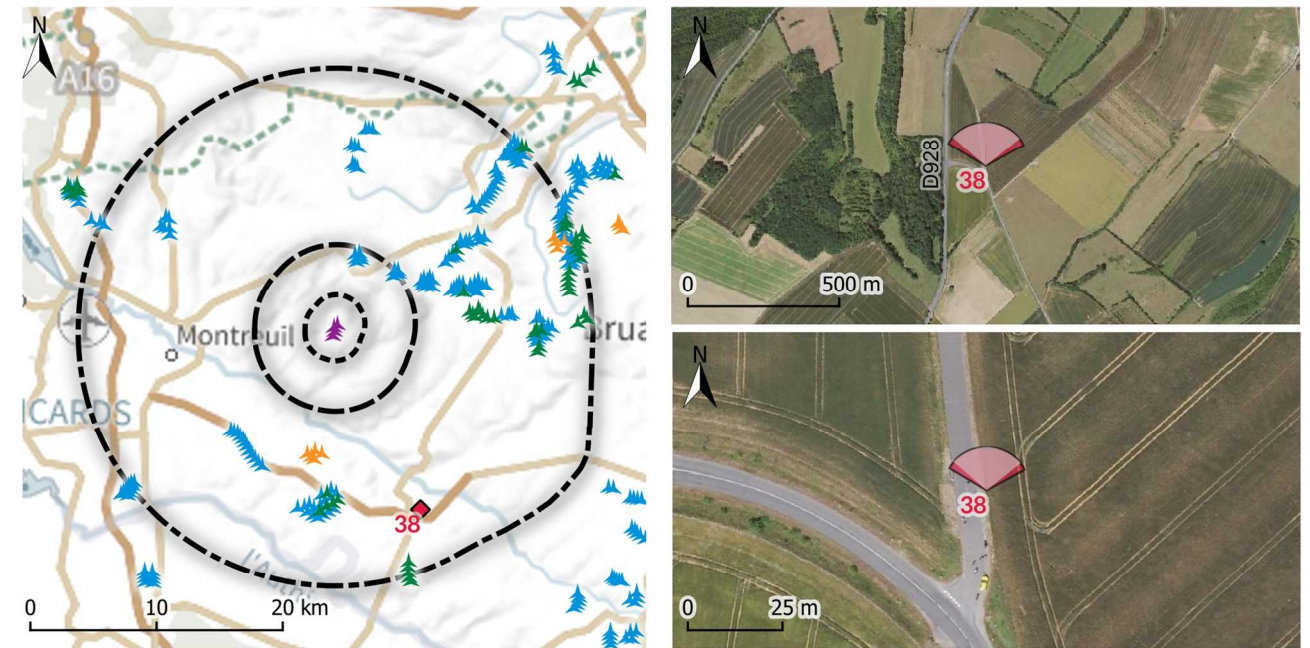
ETAT INITIAL : Ce point de vue se localise au sud d'Hesdin, à proximité de la D124. Il donne une vue sur la bascule de la fin du plateau du Ternois vers la vallée du Ternois où s'inscrit Hesdin en creux, et en arrière-plan le relief des Ondulations montreuilloises. Ce panorama illustre le relief qui contient Hesdin. Certains monuments reconnus comme le Beffroi d'Hesdin ou encore l'église Saint-Leu se détachent des horizons bâtis sans pour autant se détacher dans le ciel au-dessus des coteaux. Dans le lointain à droite d'Hesdin, les silhouettes frêles des éoliennes existantes dont le parc construit du Fond d'Être sont peu prégnantes.

IMPACTS VISUELS DU PROJET : Les éoliennes sont peu visibles, au-dessus du liseré boisé de la forêt d'Hesdin. À l'arrière d'une antenne proche de l'observateur, elles sont très peu prégnantes. Très discrètes et peu visibles, l'impact visuel est très faible depuis ce site. De plus, le projet n'entre pas en covisibilité avec les éléments patrimoniaux et n'interfère pas avec les ambiances paysagères des unités, les impacts visuels avec ces derniers sont nuls.

IMPACTS CUMULES : Les silhouettes du parc construit du Fond d'Être, des parcs autorisés de Beaulieu, de la Motte Moulin, de Sehu, de la Plaine Buisson, du Parquet et du parc ayant reçu un avis de l'AE des Dix-Huit se devinent à l'horizon. Cependant au vu de leur distance, ils sont très peu prégnants. Le projet ne présente pas de covisibilité avec ces parcs, très distants. Ses impacts cumulés sont très faibles.

Depuis le plateau du Ternois au sud d'Hesdin, le projet est perceptible à l'horizon mais très discret. En effet, les éoliennes du projet sont soit masquées en partie par la Forêt d'Hesdin, soit par une antenne sur un plan plus proche. L'impact du projet depuis ce site est très faible. L'impact de covisibilité avec les patrimoines d'Hesdin et son site UNESCO est nul.

Du fait de l'éloignement entre le projet et les autres parcs, les impacts cumulés sont très faibles.



Aires d'étude	Parc éolien	Photomontage
Aire immédiate	Projet	Localisation du photomontage
Aire rapprochée	Construit	Cadrage à 120°
Aire éloignée	Autorisé	Cadrage des vues réelles 2*50°
	En instruction avec avis de l'AE	

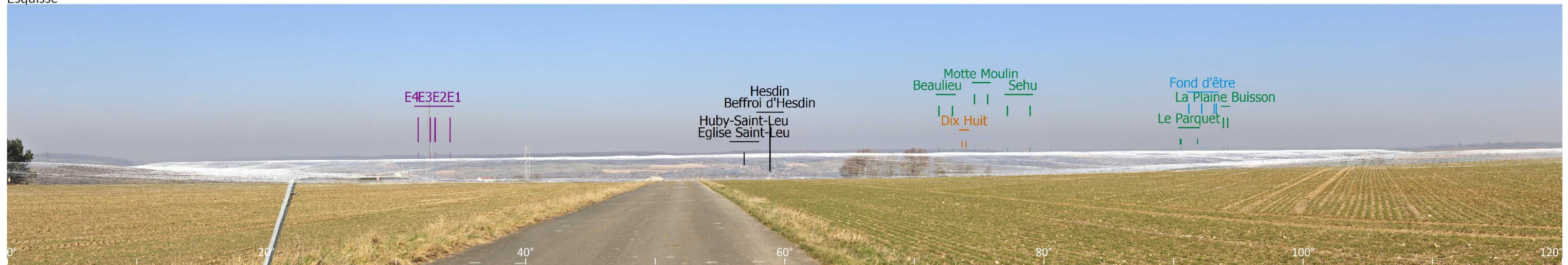
Caractéristiques de la prise de vue

Photomontage	X (L93)	Y (L93)	Altitude	Prise de vue	Météo
n°38	631327	7028694	126.8m	02/03/2021 12:29	Clair, légère brume

Position et visibilité du projet

Aire d'étude	Eolienne la + proche	Eolienne la + éloignée	Visibilité du projet
Eloignée	E4 à 15.6 km	E1 à 16.3 km	4 éoliennes visibles en partie (3 rotors, 1 bout de pale)

Esquisse



Les éoliennes sont représentées dans les mêmes couleurs que les cartes, sans prise en compte des masques visuels. Le relief est pris en compte et mis en évidence sur cette esquisse par une trame blanche.

Etat initial avec les parcs construits et autorisés, non construits



Etat avec le projet et les autres parcs éoliens connus





VUE REELLE - Pour restituer le réalisme du photomontage, observez-le à une distance d'environ 40cm au format A3





VUE REELLE - Pour restituer le réalisme du photomontage, observez-le à une distance d'environ 40cm au format A3



Photomontage n°39 – Vue à 120° : Depuis le Plateau du Ternois, vue sur la vallée du Ternois et les Ondulations montreuilloises au sud-est d'Hesdin

ETAT INITIAL : Ce point de vue se localise au sud-est d'Hesdin, sur la D123 au lieu-dit du Champ du Loup à l'extrémité sud-est du territoire d'étude. Avec la vallée du Ternois, entre le plateau du Ternois au premier plan et les Ondulations montreuilloises en arrière-plan, ce panorama illustre le relief autour d'Hesdin. Le Beffroi d'Hesdin ne se distingue pas parmi la masse bâtie située dans la Vallée de la Canche. L'éolien s'offre actuellement sur tout l'horizon des plateaux, souvent occulté par les ondulations des reliefs et tâches de végétations. Les éoliennes construites, comme de Sainte-Anne, de Bois Sapin ou du Fond d'Être, se détachent à l'horizon mais éloignées et peu prégnantes.

IMPACTS VISUELS DU PROJET : Les éoliennes du projet sont quasiment totalement masquées sous le massif de la Forêt Domaniale d'Hesdin, les extrémités de pales sont peu identifiables avec l'éloignement. L'impact visuel est très faible à nul depuis ce point de vue. De plus, le projet n'entre pas en concurrence visuelle avec le Beffroi et n'interfère pas avec les ambiances paysagères des unités, les impacts visuels avec ces derniers sont nuls.

IMPACTS CUMULES : Les silhouettes des parcs construits des Joyeux Développeurs, de Sainte-Anne, du Fond d'Être et du Bois Sapin, des parcs autorisés de l'Extension des Rossignols, de Beaulieu, de la Motte Moulin, de Sehu, de la Plaine Buisson, du Parquet et des parcs ayant reçu un avis de l'AE de Maresqu'Éol et des Dix-Huit se devinent à l'horizon. Cependant au vu de leur distance, ils restent peu prégnants. Le projet ne présente pas de covisibilité avec ces parcs qui sont très distants de ce dernier. Ses impacts cumulés sont très faibles.

Depuis le plateau du Ternois au sud-est d'Hesdin, le projet est perceptible à l'horizon mais très discret. En effet, les éoliennes du projet sont masquées en grande partie par la Forêt d'Hesdin. Seules les extrémités de pales des éoliennes émergent, difficilement perceptibles. L'impact du projet depuis ce site est très faible.

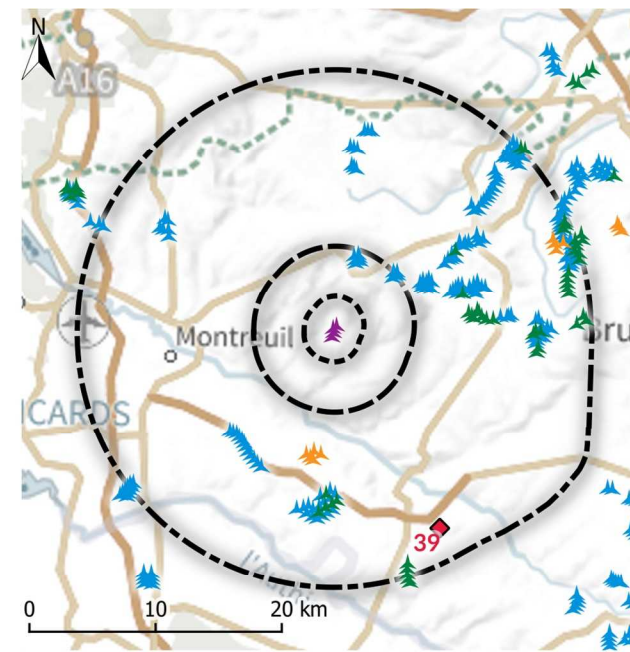
Du fait de l'éloignement entre le projet et les autres parcs, les impacts cumulés sont très faibles.

Synthèse pour Hesdin

Hesdin s'inscrit en fond de vallon et à flanc de coteau. Cette insertion réduit les impacts visuels. En effet, depuis le centre-ville, les vues sont fermées par le bâti (point de vue n°37). Masquant intégralement le projet, les impacts visuels sont nuls.

Enfin en prenant plus de distance et de hauteur, depuis les plateaux du Ternois au sud (point de vue n°38) et au sud-est (point de vue n°39), le projet est perceptible par fragments, soit des parties de rotors (point de vue n°38) soit uniquement des extrémités de pales (point de vue n°39). Les impacts visuels sont très faibles à nuls. Aussi, la silhouette de la ville est peu remarquable, le Beffroi d'Hesdin ne se détachant pas de l'horizon. L'impact sur le patrimoine UNESCO est nul.

Depuis le fond de vallée ou les coteaux, les habitations créent des masques visuels sur les autres parcs éoliens du territoire. Les impacts cumulés y sont nuls. Sur les vues de plateau à plateau, du fait de l'éloignement entre le projet et les autres parcs, les impacts cumulés sont très faibles.



Aires d'étude

- Aire immédiate
- Aire rapprochée
- Aire éloignée

Parc éolien

- Projet
- Construit
- Autorisé
- En instruction avec avis de l'AE

Photomontage

- Localisation du photomontage
- Cadrage à 120°
- Cadrage des vues réelles 2*50°

Caractéristiques de la prise de vue

Photomontage	X (L93)	Y (L93)	Altitude	Prise de vue	Météo
n°39	632933	7027312	136.1m	02/03/2021 12:21	Clair, légère brume

Position et visibilité du projet

Aire d'étude	Eolienne la + proche	Eolienne la + éloignée	Visibilité du projet
Eloignée	E4 à 17.6 km	E1 à 18.2 km	4 éoliennes visibles en partie (bout de pale)

Esquisse



Les éoliennes sont représentées dans les mêmes couleurs que les cartes, sans prise en compte des masques visuels. Le relief est pris en compte et mis en évidence sur cette esquisse par une trame blanche.

Etat initial avec les parcs construits et autorisés, non construits



Etat avec le projet et les autres parcs éoliens connus





VUE REELLE - Pour restituer le réalisme du photomontage, observez-le à une distance d'environ 40cm au format A3





VUE REELLE - Pour restituer le réalisme du photomontage, observez-le à une distance d'environ 40cm au format A3



Axes dynamiques de l'aire éloignée

Photomontage n°40 – Vue à 120° : Covisibilité entre les parcs de l'aire rapprochée depuis la D343, au nord-est

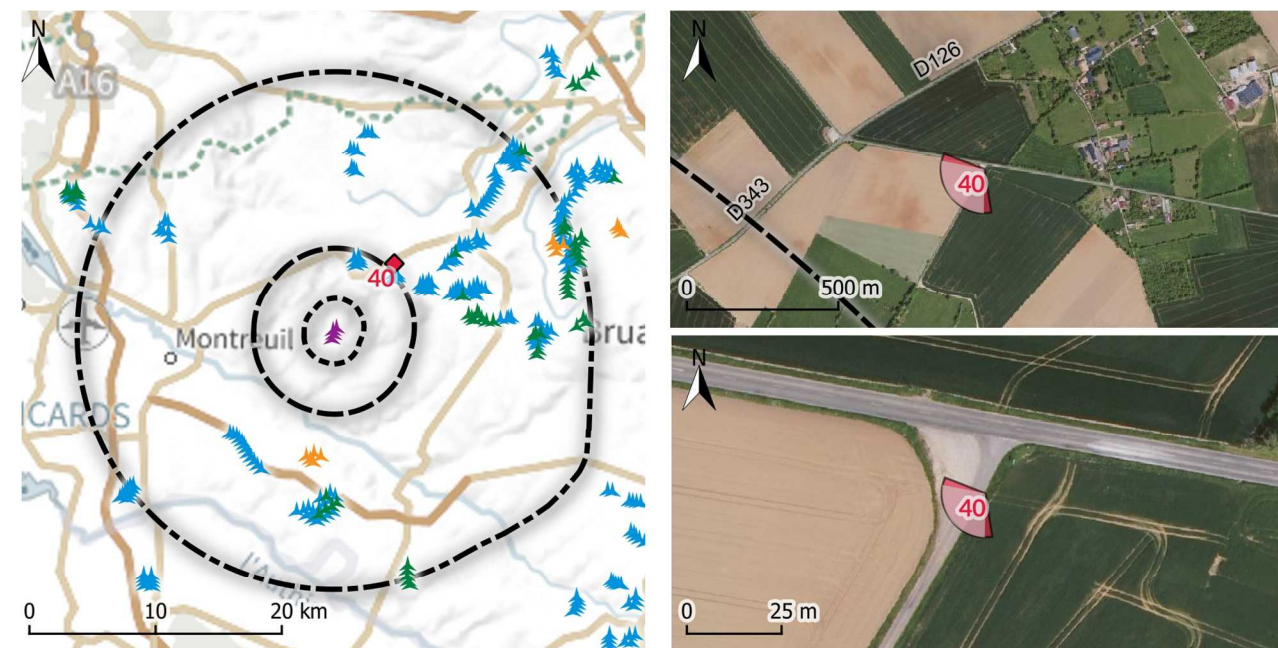
ETAT INITIAL : Ce point de vue se localise sur la route secondaire D343, entre Hénoville et Fruges au nord-est du projet. Il offre une vue depuis le plateau, laissant apercevoir à l'horizon une des vallées des Ondulations montreuilloises. Seule la vallée de la Créquoise est perceptible à gauche du panorama. La vallée de l'Embrienne est masquée par le Bois de Saint-Philibert visible au premier plan. Les parcs construits de la Sole Bellevue et de l'Épinette sont tous deux visibles de plein pied et sont situés aux extrémités du panorama, sur des plans bien différents.

IMPACTS VISUELS DU PROJET : Les éoliennes du projet sont visibles en partie, à l'arrière du bois de Saint-Philibert. E4 et E3 se trouvent à l'arrière de la végétation, tandis que E1 et E2 ont leur mât et rotor visibles. Les éoliennes sont régulièrement alignées, peu prégantes et en harmonie par leur rapport d'échelle avec les ondulations en creux. Les impacts visuels sont très faibles.

IMPACTS CUMULES : Le projet très peu prégant n'engendre pas de brouillage visuel, avec les parcs éoliens situés sur des plans bien différents. Les impacts cumulés sont très faibles.

Depuis le plateau au nord-est sur la D343, l'implantation apparaît comme rectiligne et entre en adéquation avec le profil des Ondulations montreuilloises. Les impacts visuels sont très faibles.

Du fait du projet peu visible à l'horizon, distant des deux autres parcs présents, il n'engendre pas d'effet de brouillage visuel. Les impacts cumulés sont très faibles.



Aires d'étude	Parc éolien	Photomontage
Aire immédiate	Projet	Localisation du photomontage
Aire rapprochée	Construit	Cadrage à 120°
Aire éloignée	Autorisé	Cadrage des vues réelles 2*50°
	En instruction avec avis de l'AE	

Caractéristiques de la prise de vue

Photomontage	X (L93)	Y (L93)	Altitude	Prise de vue	Météo
n°40	629324	7048580	196.4m	10/01/2021 12:09	Clair, légère brume

Position et visibilité du projet

Aire d'étude	Eolienne la + proche	Eolienne la + éloignée	Visibilité du projet
Eloignée	E1 à 6.8 km	E4 à 7.7 km	4 éoliennes visibles en partie (2 mât/rotor, 2 à travers la végétation)

Esquisse



Les éoliennes sont représentées dans les mêmes couleurs que les cartes, sans prise en compte des masques visuels. Le relief est pris en compte et mis en évidence sur cette esquisse par une trame blanche.

Etat initial avec les parcs construits et autorisés, non construits



Etat avec le projet et les autres parcs éoliens connus





VUE REELLE - Pour restituer le réalisme du photomontage, observez-le à une distance d'environ 40cm au format A3





VUE REELLE - Pour restituer le réalisme du photomontage, observez-le à une distance d'environ 40cm au format A3



Photomontage n°41 – Vue à 120° : Le plateau sur la D155, en direction de l'ouest vers les Ondulations montreuilloises et Torcy

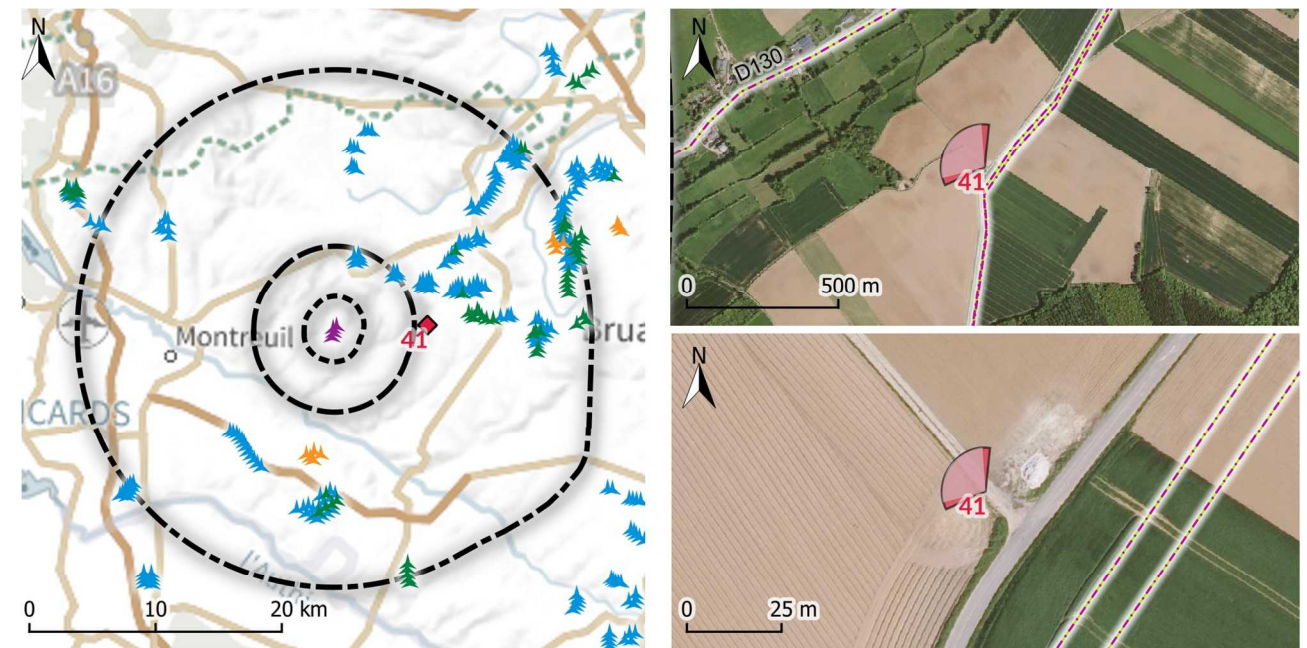
ETAT INITIAL : Ce point de vue se localise sur la D155, en provenance de Créquy et en direction de Sains-lès-Fressin, à l'est du projet. La vue en rebord de plateau donne sur les Ondulations montreuilloises, et plus particulièrement la vallée de la Créquoise. Seul le haut des coteaux est visible, souligné par les rideaux végétaux, qui fixent le regard, comme le bois de Créquy ou encore le bois de la Malliance. En arrière-plan, le rapport des parcs éoliens à l'horizon est palpable. A travers les continuités boisées ou parfois au-dessus, se lisent les silhouettes des parcs construits de l'Épinette de la Sole Bellevue, et, plus proches et plus prégnants des parcs de Sohettes et de Florembeau tout à droite.

IMPACTS VISUELS DU PROJET : Le projet est masqué par la végétation de la vallée de la Créquoise. En effet, se devinent à travers le végétal en hiver les trois éoliennes E4, E3 et E2, tandis que E1 est un peu plus visible avec son rotor dans une ouverture de la frondaison. Les éoliennes sont régulièrement alignées, peu prégnantes et en harmonie par leur rapport d'échelle avec les ondulations en creux. Les impacts visuels sont très faibles.

IMPACTS CUMULES : Le projet ne présente pas de covisibilité avec les parcs présents qui sont très distants de ce dernier. Ses impacts cumulés sont très faibles.

Depuis le plateau au nord-est sur la D155, l'implantation apparaît comme rectiligne et entre en adéquation avec le profil des Ondulations montreuilloises. Les impacts visuels sont très faibles.

Du fait de l'éloignement entre le projet et les autres parcs très peu visibles à l'horizon, les impacts cumulés sont très faibles.



Aires d'étude	Parc éolien	Photomontage	Itinéraires touristiques
Aire immédiate	Projet	Localisation du photomontage	Boucle locale vélo
Aire rapprochée	Construit	Cadrage à 120°	Boucle locale
Aire éloignée	Autorisé	Cadrage des vues réelles 2*50°	
	En instruction avec avis de l'AE		

Caractéristiques de la prise de vue

Photomontage	X (L93)	Y (L93)	Altitude	Prise de vue	Météo
n°41	631954	7043469	156.7m	10/01/2021 14:29	Beau temps

Position et visibilité du projet

Aire d'étude	Eolienne la + proche	Eolienne la + éloignée	Visibilité du projet
Eloignée	E1 à 7.2 km	E4 à 7.6 km	4 éoliennes visibles en partie (1 rotor, 3 à travers la végétation)

Esquisse



Les éoliennes sont représentées dans les mêmes couleurs que les cartes, sans prise en compte des masques visuels. Le relief est pris en compte et mis en évidence sur cette esquisse par une trame blanche.

Etat initial avec les parcs construits et autorisés, non construits



Etat avec le projet et les autres parcs éoliens connus





VUE REELLE - Pour restituer le réalisme du photomontage, observez-le à une distance d'environ 40cm au format A3





VUE REELLE - Pour restituer le réalisme du photomontage, observez-le à une distance d'environ 40cm au format A3



Photomontage n°42 – Vue à 120° : Depuis le plateau sur la D928, en direction de l'ouest vers les Ondulations montreuilloises

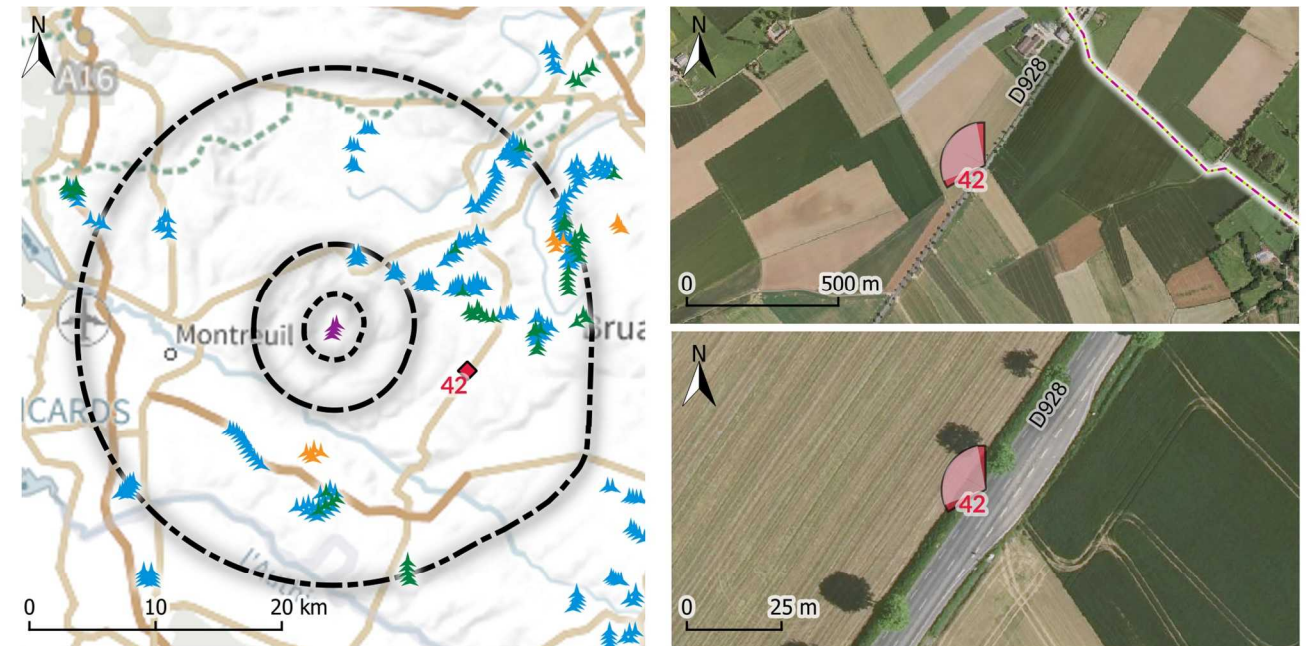
ETAT INITIAL : Ce point de vue se localise sur la D928, axe routier structurant de Fruges à Hesdin, à l'est du projet. Il offre une vue de plateau à plateau, le paysage ouvert et les vallées soulignées de linéaires boisés. En arrière-plan, apparaissent les silhouettes très peu prégnantes des parcs construits de Sohettes, Florembeau et de Mont-Félix.

IMPACTS VISUELS DU PROJET : éloigné de cet axe, le projet se détache sur l'horizon, clair et très lisible, avec une hauteur réduite à l'échelle des linéaires végétaux. Selon l'avancement de l'observateur sur cet axe, le parc peut apparaître en totalité ou en partie, comme ici E3, en partie masquée par un arbre. L'implantation est régulière et bien alignée. A cette distance, la différence de rotor entre éoliennes du projet n'est pas perceptible et le projet est harmonieux. Les impacts visuels sont très faibles.

IMPACTS CUMULES : Le projet ne présente pas de covisibilité avec les parcs présents qui sont très distants de ce dernier. Ses impacts cumulés sont très faibles.

Depuis le plateau au nord-est sur l'axe structurant D928, l'implantation apparaît comme rectiligne et en adéquation avec le profil des Ondulations montreuilloises. Les impacts visuels sont très faibles.

Du fait de l'éloignement entre le projet et les autres parcs très peu visibles à l'horizon, les impacts cumulés sont très faibles.



Aires d'étude	Parc éolien	Photomontage	Itinéraires touristiques
Aire immédiate	Projet	Localisation du photomontage	Boucle locale vélo
Aire rapprochée	Construit	Cadrage à 120°	Boucle locale
Aire éloignée	Autorisé	Cadrage des vues réelles 2*50°	
	En instruction avec avis de l'AE		

Caractéristiques de la prise de vue

Photomontage	X (L93)	Y (L93)	Altitude	Prise de vue	Météo
n°42	635117	7039681	127.7m	10/01/2021 14:45	Clair, légère brume

Position et visibilité du projet

Aire d'étude	Eolienne la + proche	Eolienne la + éloignée	Visibilité du projet
Eloignée	E1 à 11.1 km	E2 à 11.3 km	4 éoliennes visibles en partie (3 mât/rotor, 1 bout de pale)

Esquisse



Les éoliennes sont représentées dans les mêmes couleurs que les cartes, sans prise en compte des masques visuels. Le relief est pris en compte et mis en évidence sur cette esquisse par une trame blanche.

Etat initial avec les parcs construits et autorisés, non construits



Etat avec le projet et les autres parcs éoliens connus





VUE REELLE - Pour restituer le réalisme du photomontage, observez-le à une distance d'environ 40cm au format A3





VUE REELLE - Pour restituer le réalisme du photomontage, observez-le à une distance d'environ 40cm au format A3



Photomontage n°43 – Vue à 120° : Depuis le GR121, sur les hauteurs du Mont Huet

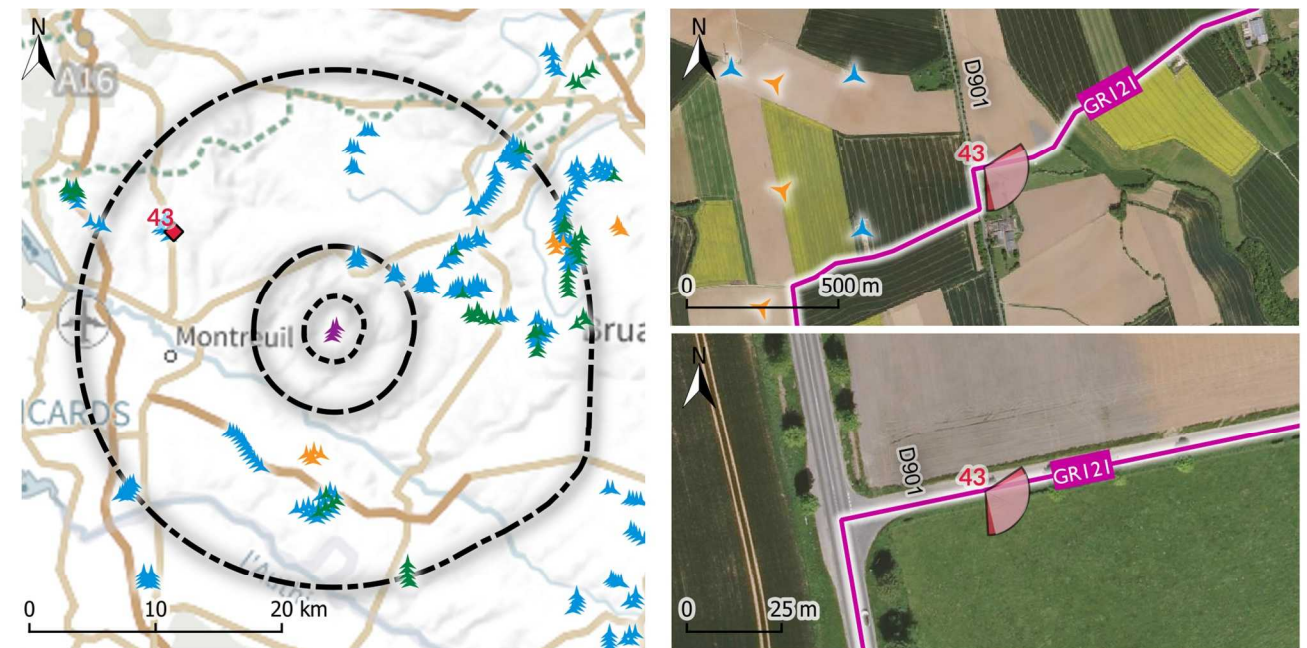
ETAT INITIAL : Ce point de vue se localise sur le GR121 depuis l'extrémité nord-ouest du territoire d'étude. Il offre une vue sur les Ondulations montreuilloises, depuis les hauteurs du Mont Huet. Le regard porte loin, des linéaires de haies viennent organiser les plans et créent des masques visuels plus ou moins opaques "en coulisse". En arrière-plan, apparaissent les silhouettes très peu prégantes du parc construit de l'Épinette et de la Sole Bellevue.

IMPACTS VISUELS DU PROJET : Les éoliennes du projet sont en majorité masquées par le végétal, leur perception est ténue avec cet éloignement. L'éolienne E4 a son rotor en partie visible à l'arrière de végétation, sinon E1 et E2 sont visibles par transparence en hiver et E3 est complètement masquée. Les impacts visuels sont très faibles.

IMPACTS CUMULES : Le projet ne présente pas de covisibilité avec les parcs présents qui sont très éloignés de ce dernier. Ses impacts cumulés sont très faibles.

Les éoliennes du projet sont très peu visibles, elles apparaissent notamment à travers la végétation en hiver et restent très discrètes. L'impact du projet est très faible.

Du fait de l'éloignement des autres parcs, les impacts cumulés sont très faibles.



Aires d'étude

- Aire immédiate
- Aire rapprochée
- Aire éloignée

Parc éolien

- Projet
- Construit
- Autorisé
- En instruction avec avis de l'AE

Photomontage

- Localisation du photomontage
- Cadrage à 120°
- Cadrage des vues réelles 2*50°

Itinéraires touristiques

- GR

Caractéristiques de la prise de vue

Photomontage	X (L93)	Y (L93)	Altitude	Prise de vue	Météo
n°43	611818	7050935	98.5m	02/03/2021 17:16	Temps clair

Position et visibilité du projet

Aire d'étude	Eolienne la + proche	Eolienne la + éloignée	Visibilité du projet
Eloignée	E2 à 14.7 km	E4 à 15 km	3 éoliennes visibles en partie (1 rotor, 2 à travers la végétation)

Esquisse



Les éoliennes sont représentées dans les mêmes couleurs que les cartes, sans prise en compte des masques visuels. Le relief est pris en compte et mis en évidence sur cette esquisse par une trame blanche.