

# CONDUITE A TENIR EN CAS DE SITUATION D'URGENCE

En cas de situation d'urgence, chaque personne présente sur le site à des tâches bien définies à accomplir. Elles se résument ainsi :

## 1) SE PROTEGER – 2) ALERTER – 3) AGIR

Ce principe général se décline, différemment selon le niveau de danger, la fonction ou les habilitations des personnes concernées, en **Fiches Réflexes**.

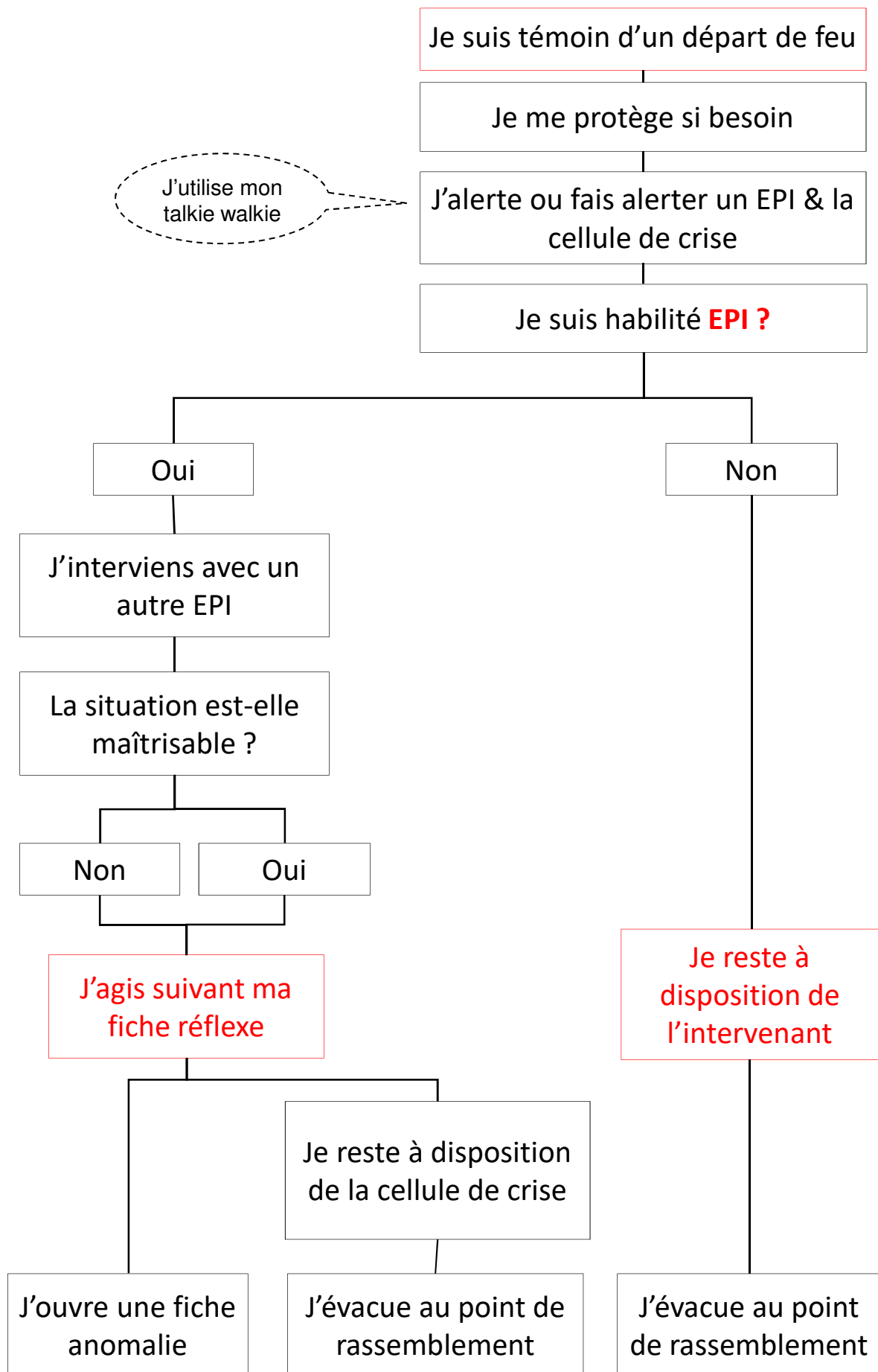
Afin d'organiser l'ensemble des compétences disponibles, pour agir le plus efficacement possible et préserver l'intégrité physique de chacun et l'outil de production, une **Cellule de Crise** est mis en place.

Il se compose de 6 membres (équipés de portable) :

- **le responsable du Cellule de crise** : le Directeur d'exploitation,
- **1 guide** : le gestionnaire de produits finis (ou magasinier),
- **4 serre-files** : le responsable de production, le responsable maintenance, le responsable du parc et l'animateur QSE.



# FR i – PRINCIPE GÉNÉRAL



## FR i – RESP. MAINTENANCE

Je suis alerté d'un départ de feu

Je me dirige vers la centrale incendie et m'informe de la situation

J'utilise mon talkie walkie

J'alerte le superviseur pour action

J'attends le retour du superviseur

La situation est-elle maîtrisable ?

Oui

Non

J'annule l'alarme incendie

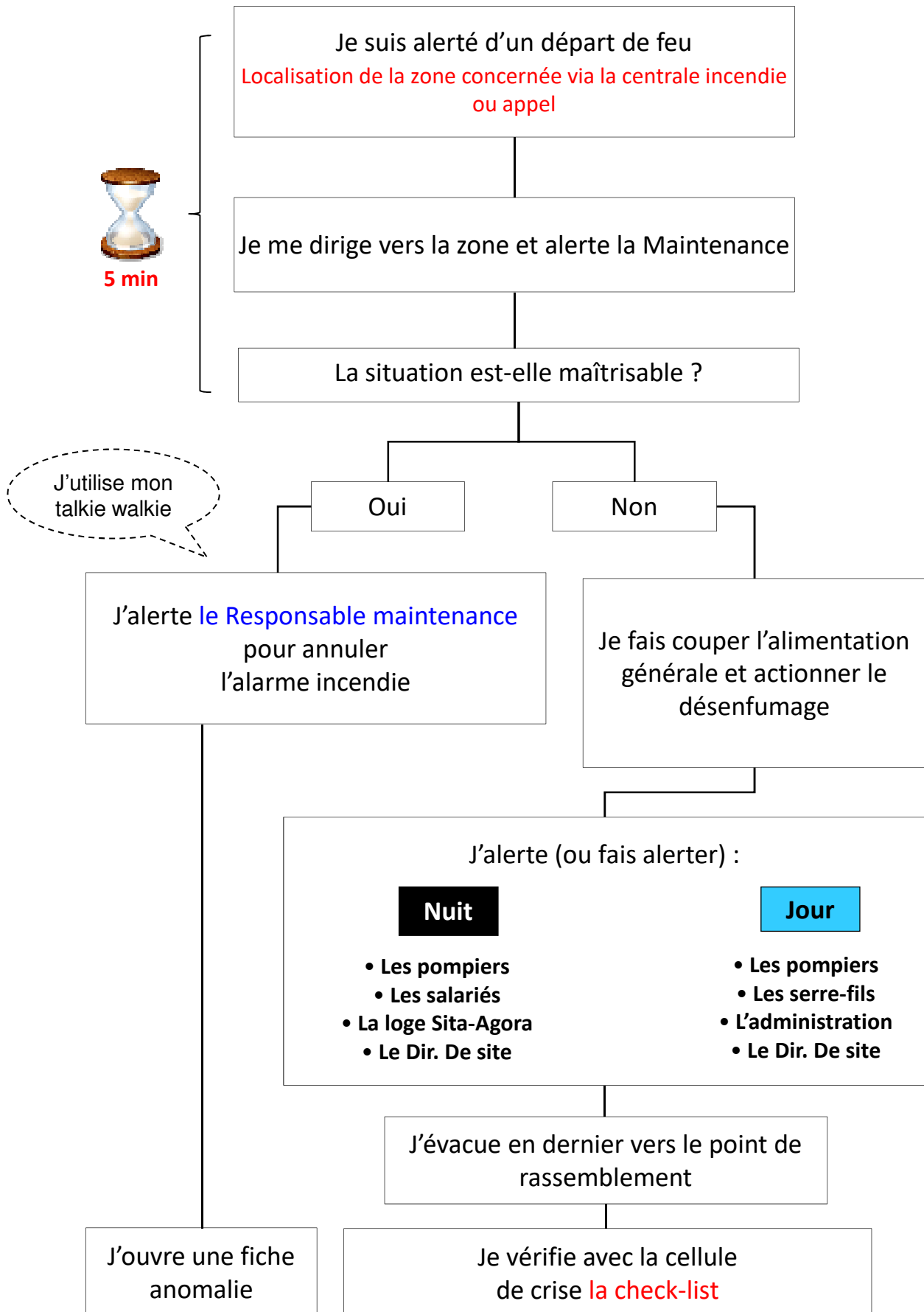
Je fais évacuer les salariés présents dans les zones:

- Maintenance
- Aff. plastique & poussières
- Dépoussiéreur

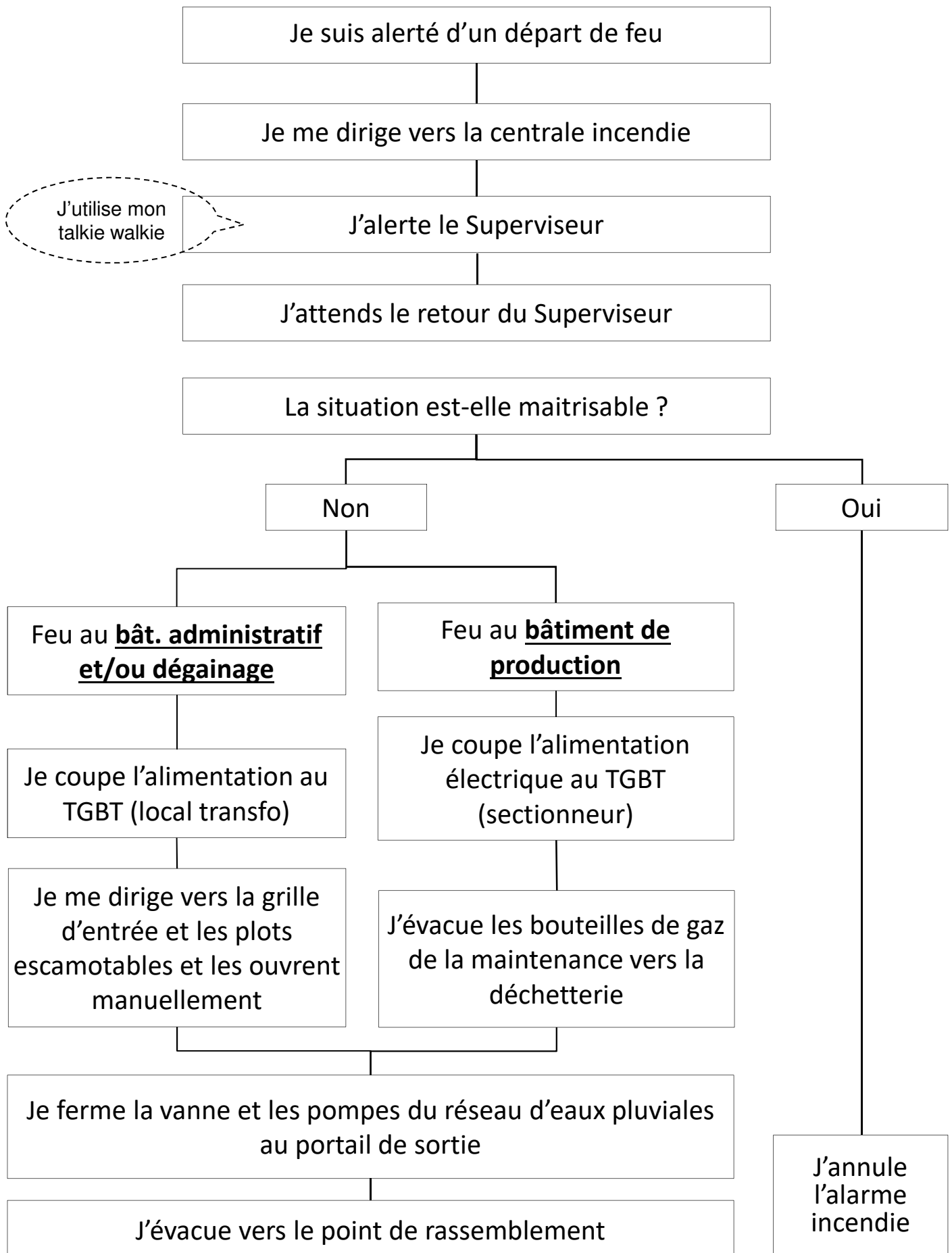
J'évacue en dernier vers le point de rassemblement

Je vérifie avec la cellule de crise **la check-list**

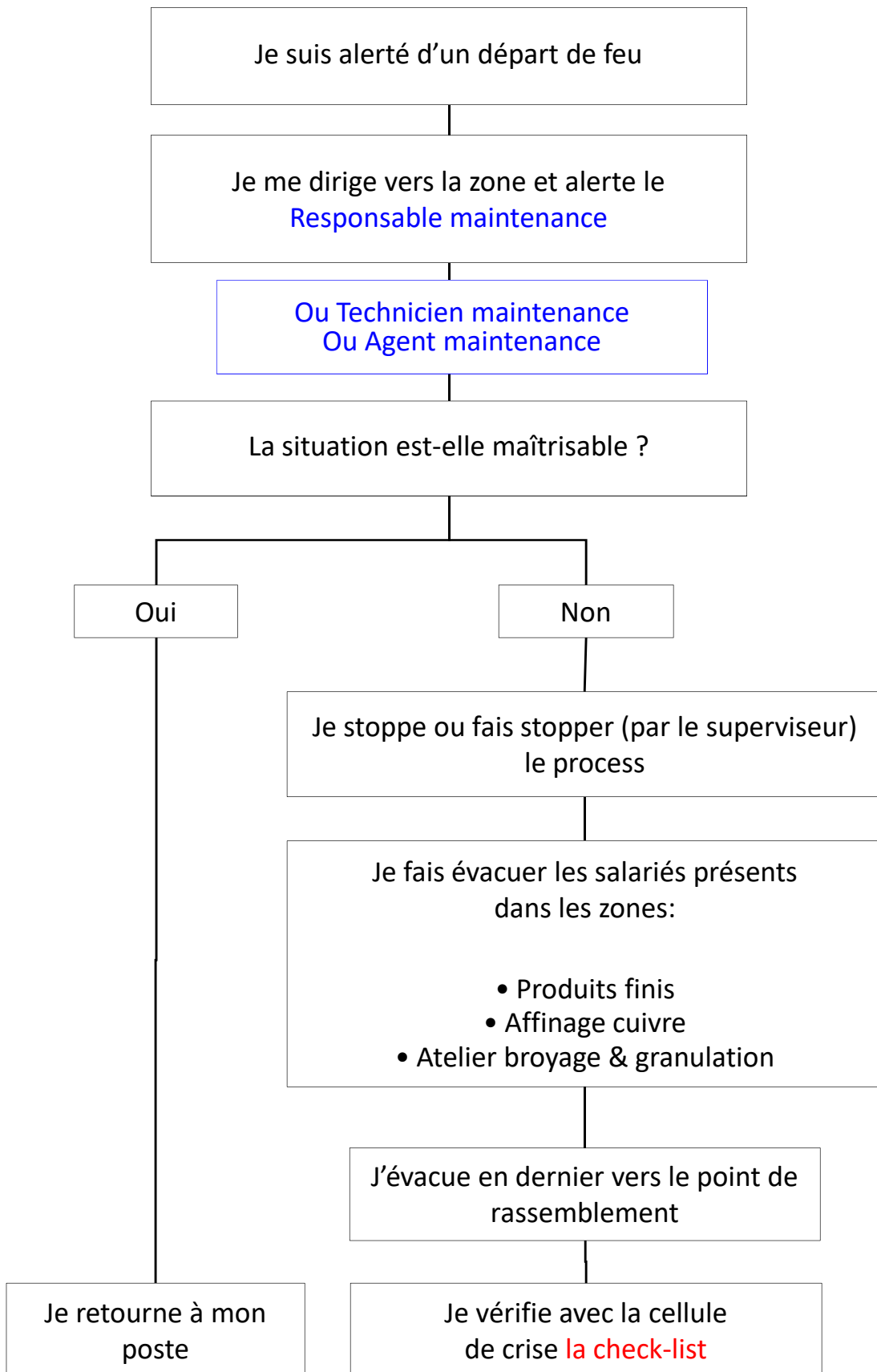
# FR i - SUPERVISEUR



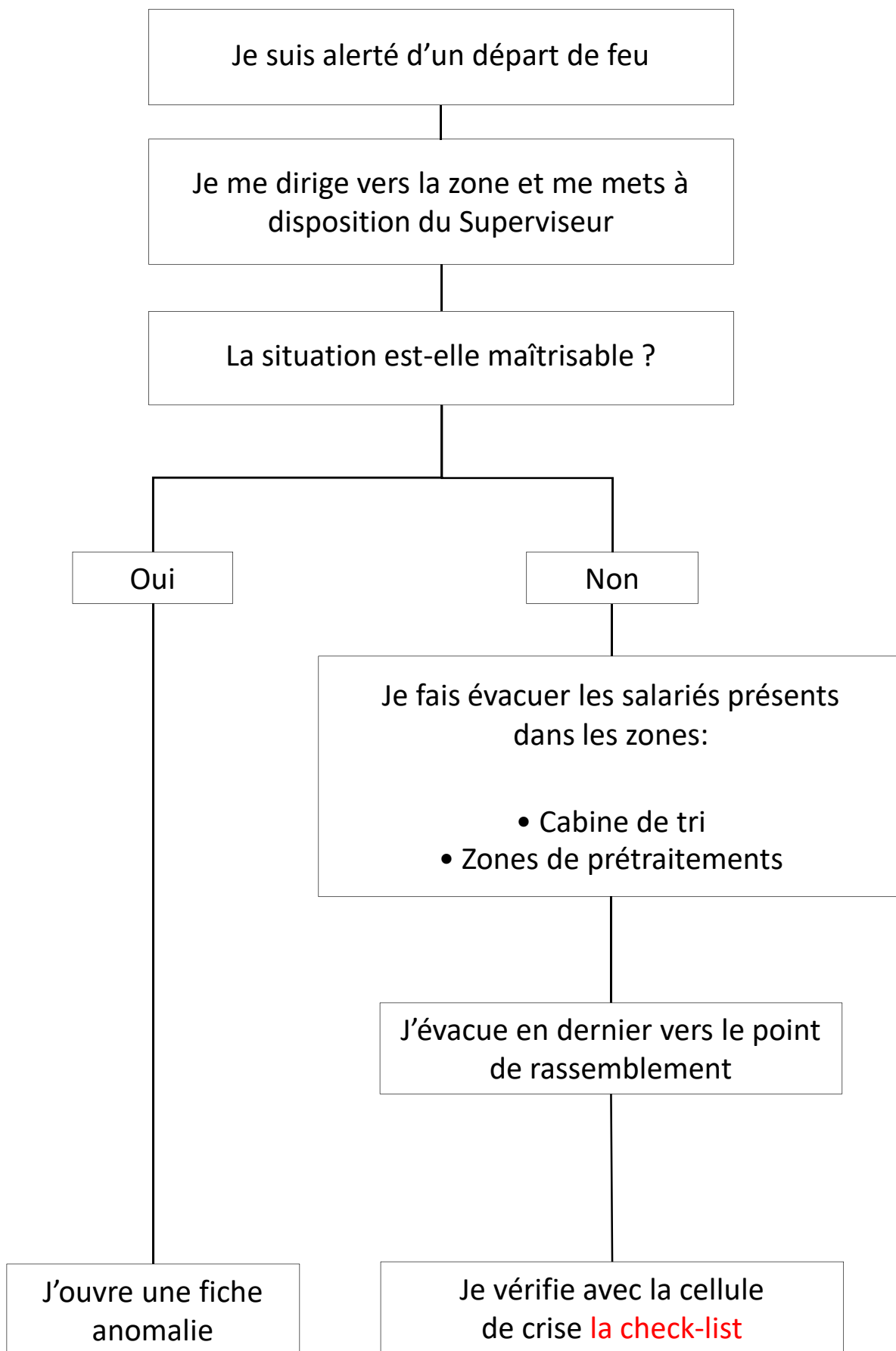
## FR i – PERSONNEL MAINTENANCE



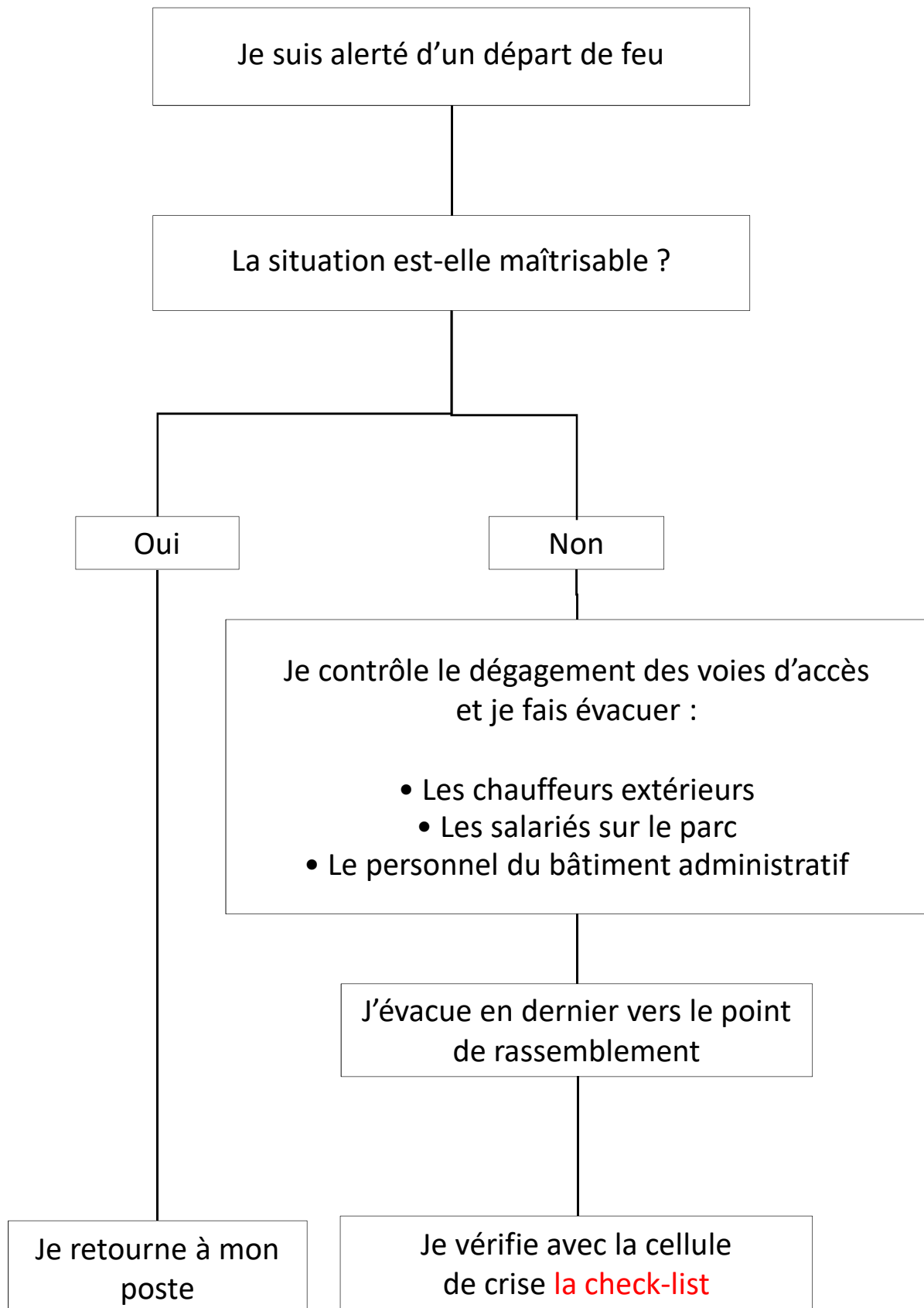
## FR i – RESPONSABLE DE PRODUCTION



## FR i – ANIMATEUR QSE

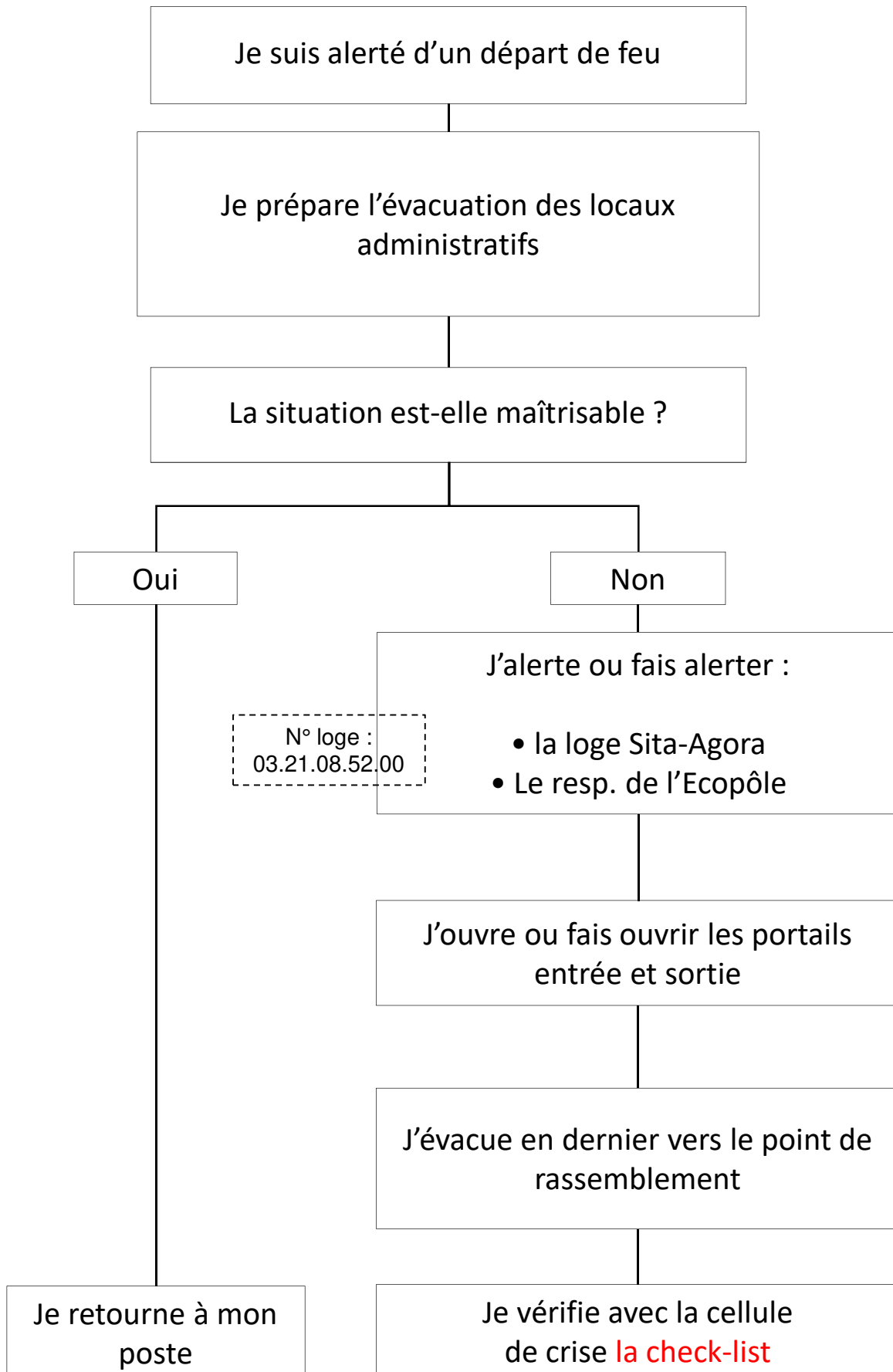


## FR i – RESPONSABLE DE PARC

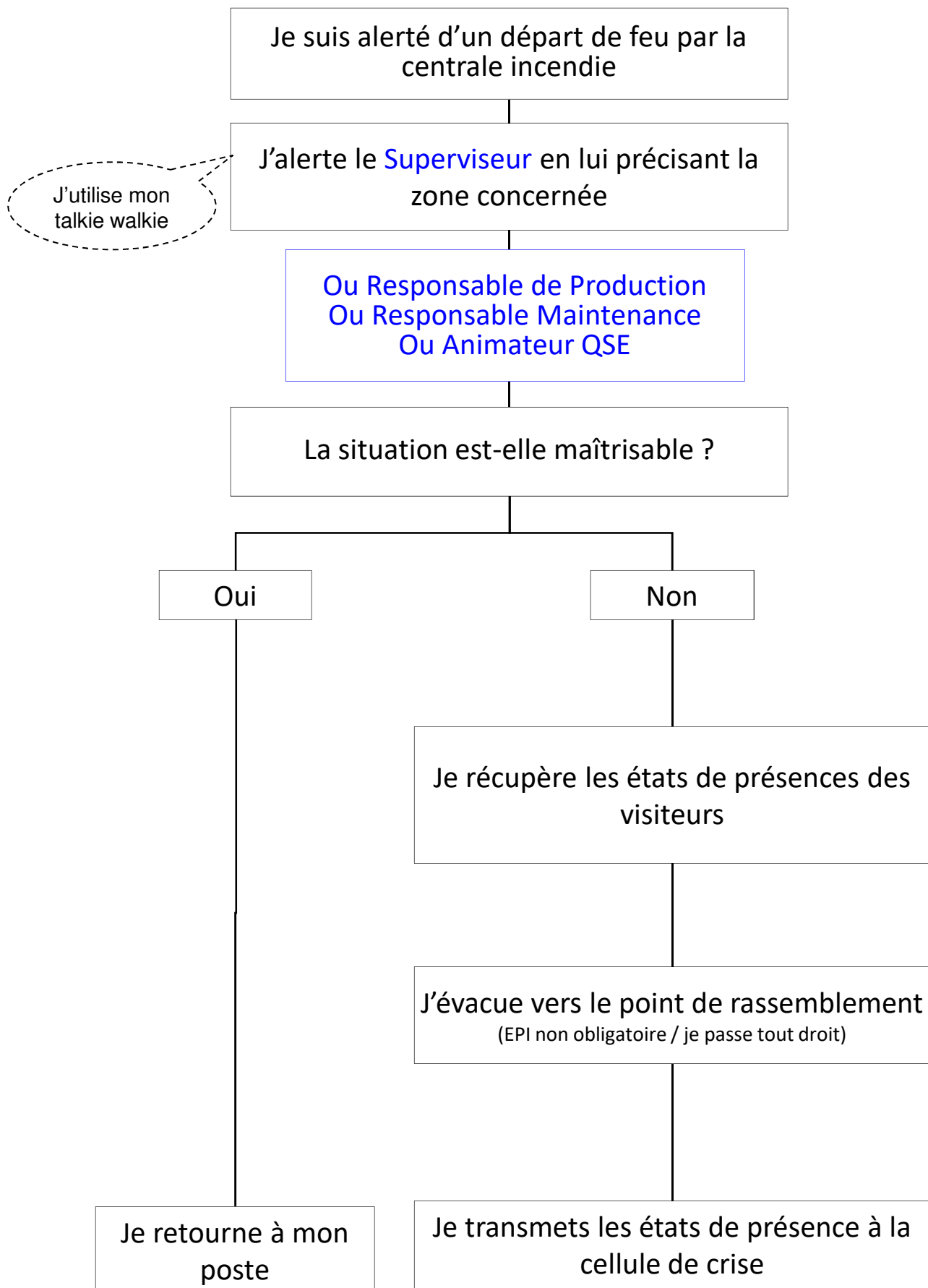




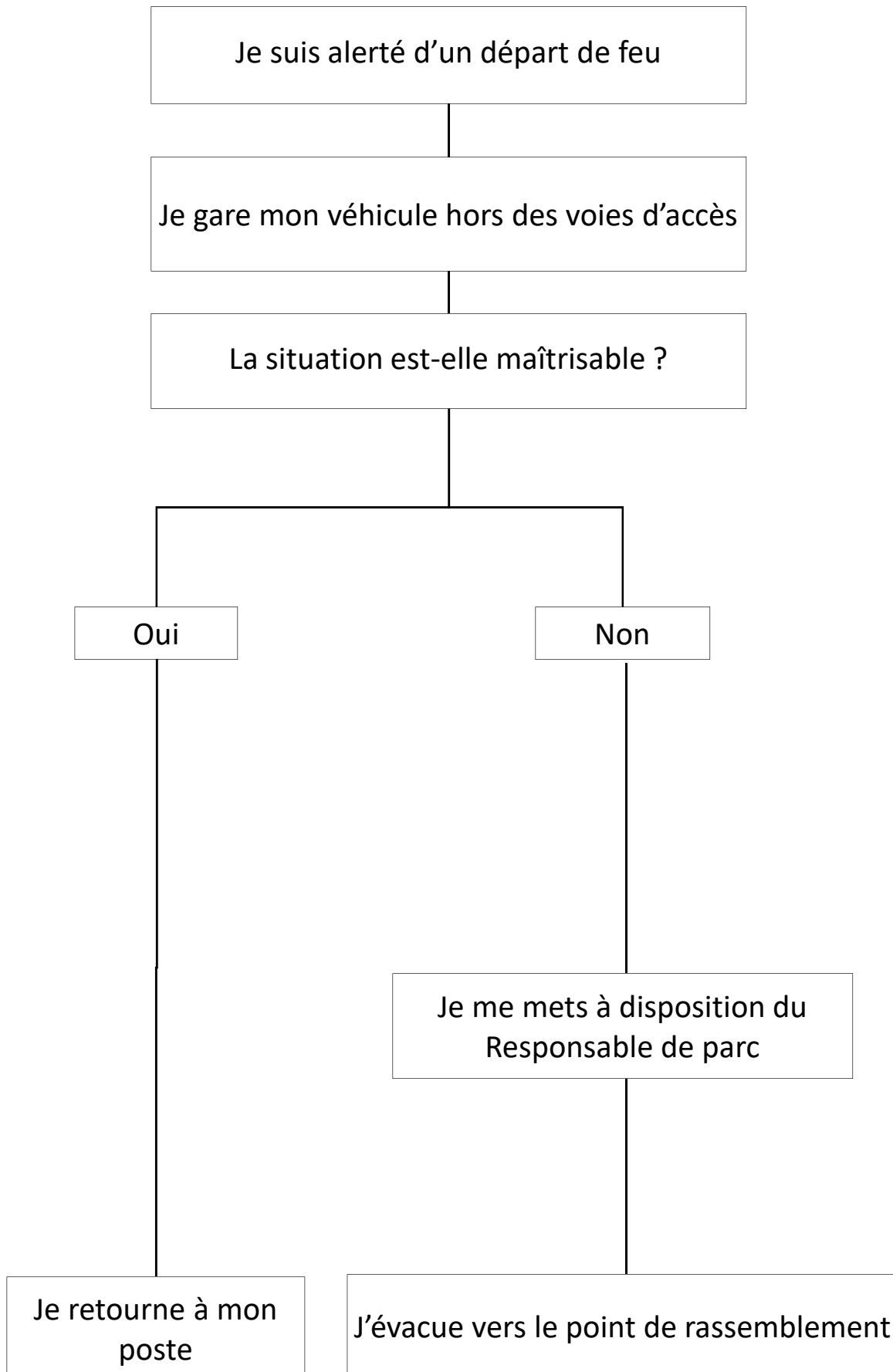
## FR i – DIRECTEUR D'EXPLOITATION



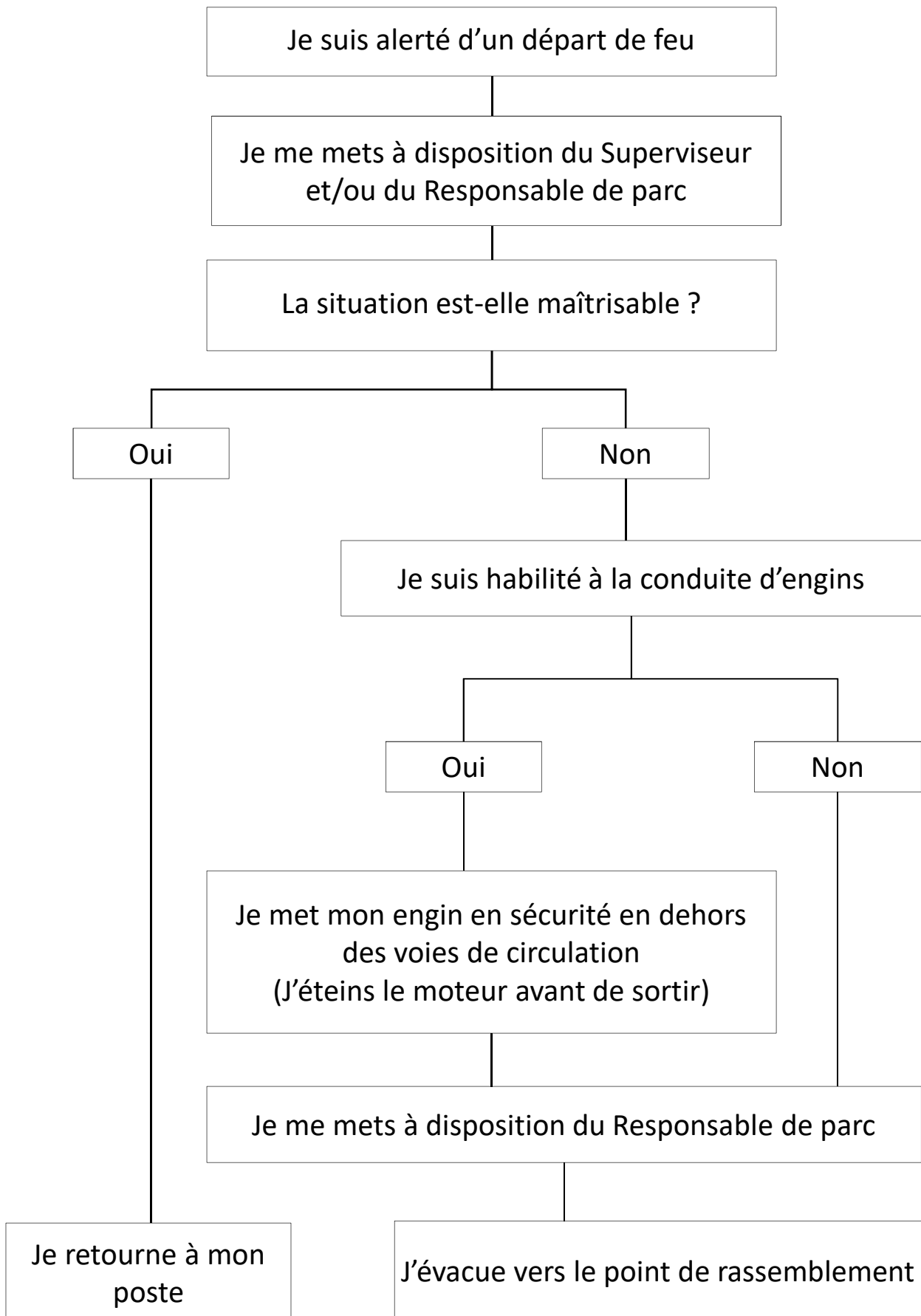
## FR i – ASSISTANTE ADMINISTRATIVE & PERSONNEL BUREAU



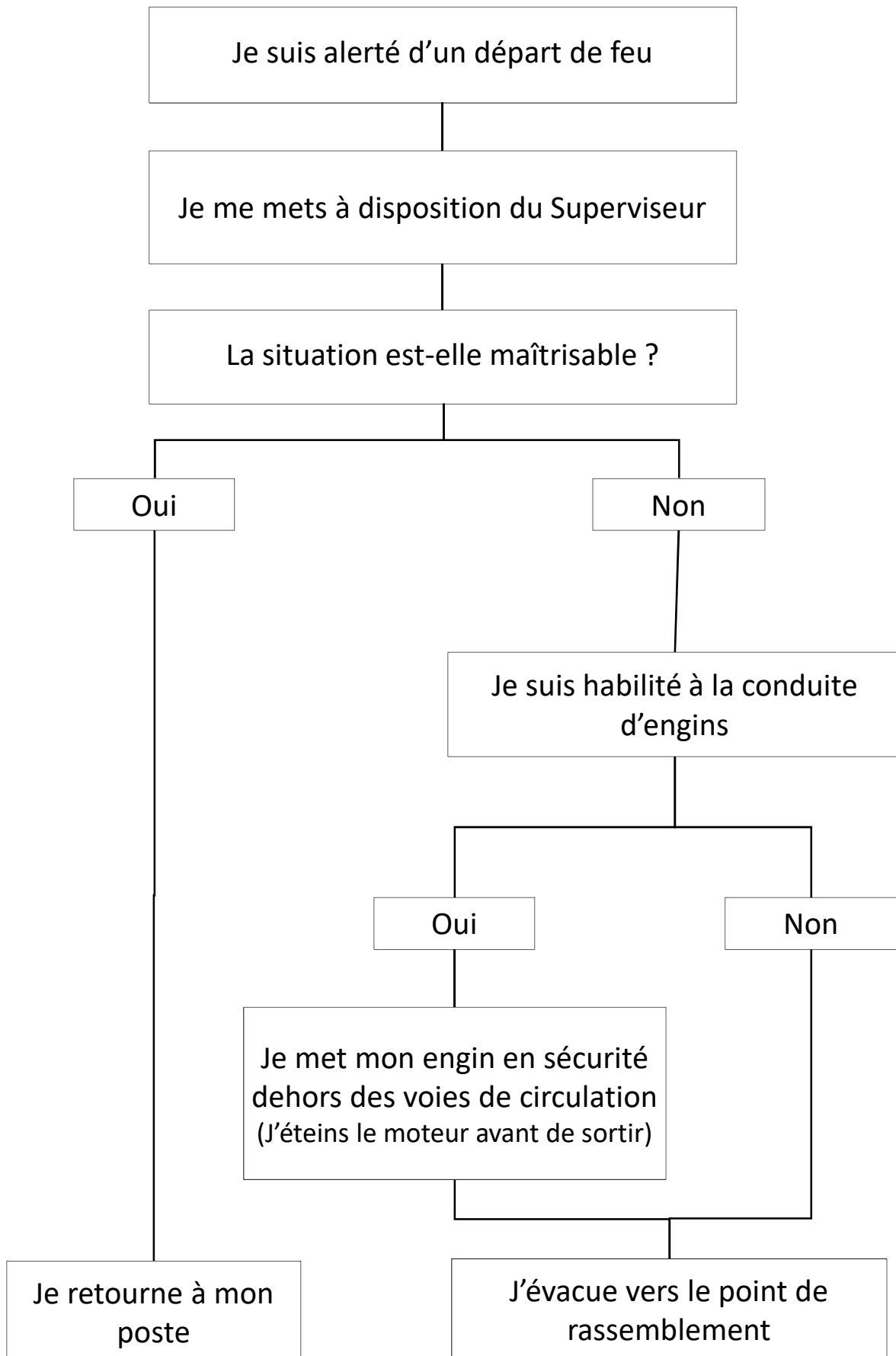
## FR i – CONDUCTEUR D'ENGIN



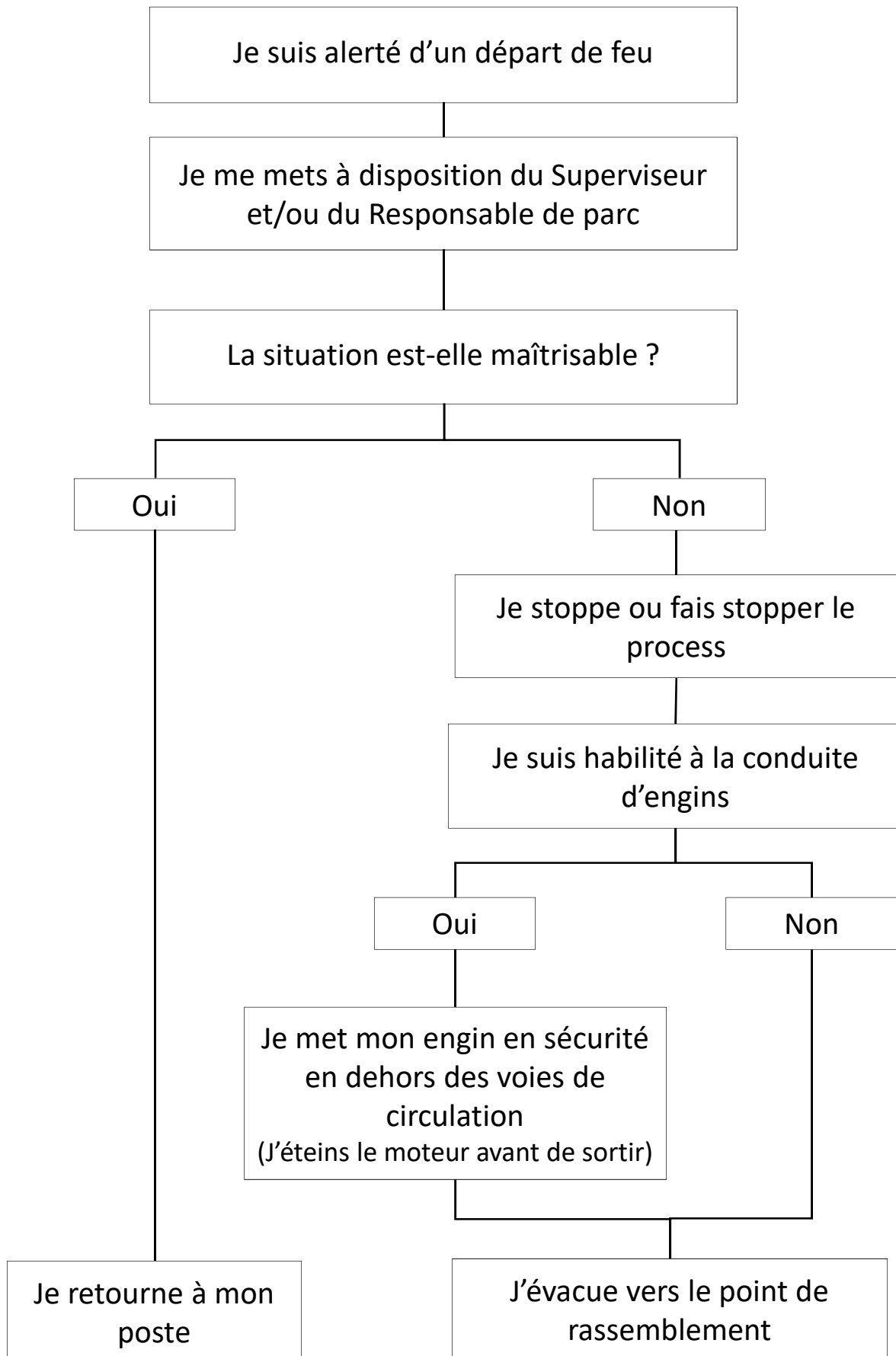
## FR i – PERSONNEL PARC (TRI)



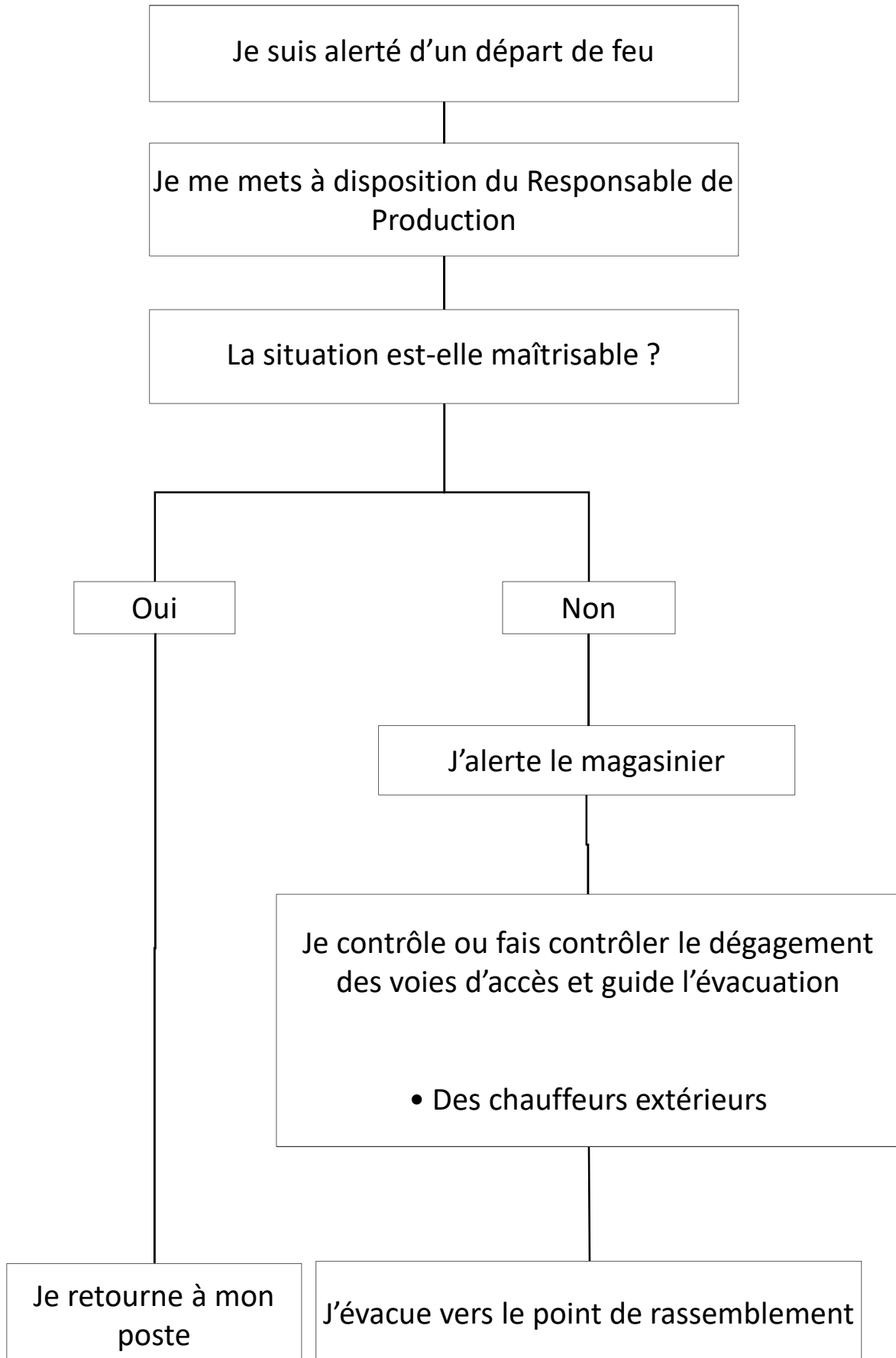
## FR i – CONDUCTEUR DE LIGNE



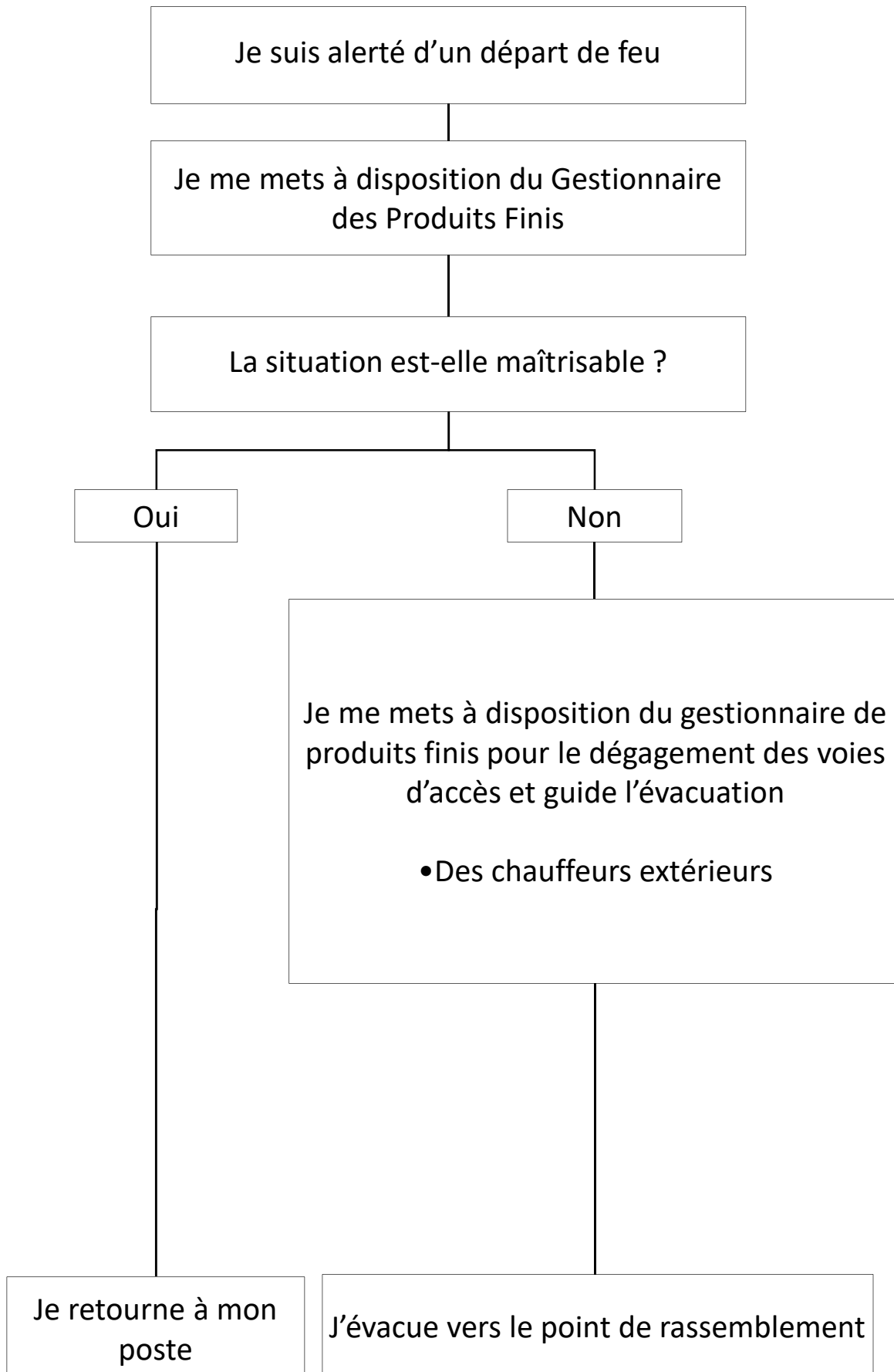
## FR i – OPERATEUR DEGAINAGE



## FR i – GESTIONNAIRE DE PRODUITS FINIS



## FR i – MAGASINIER





# NUMEROS TELEPHONES

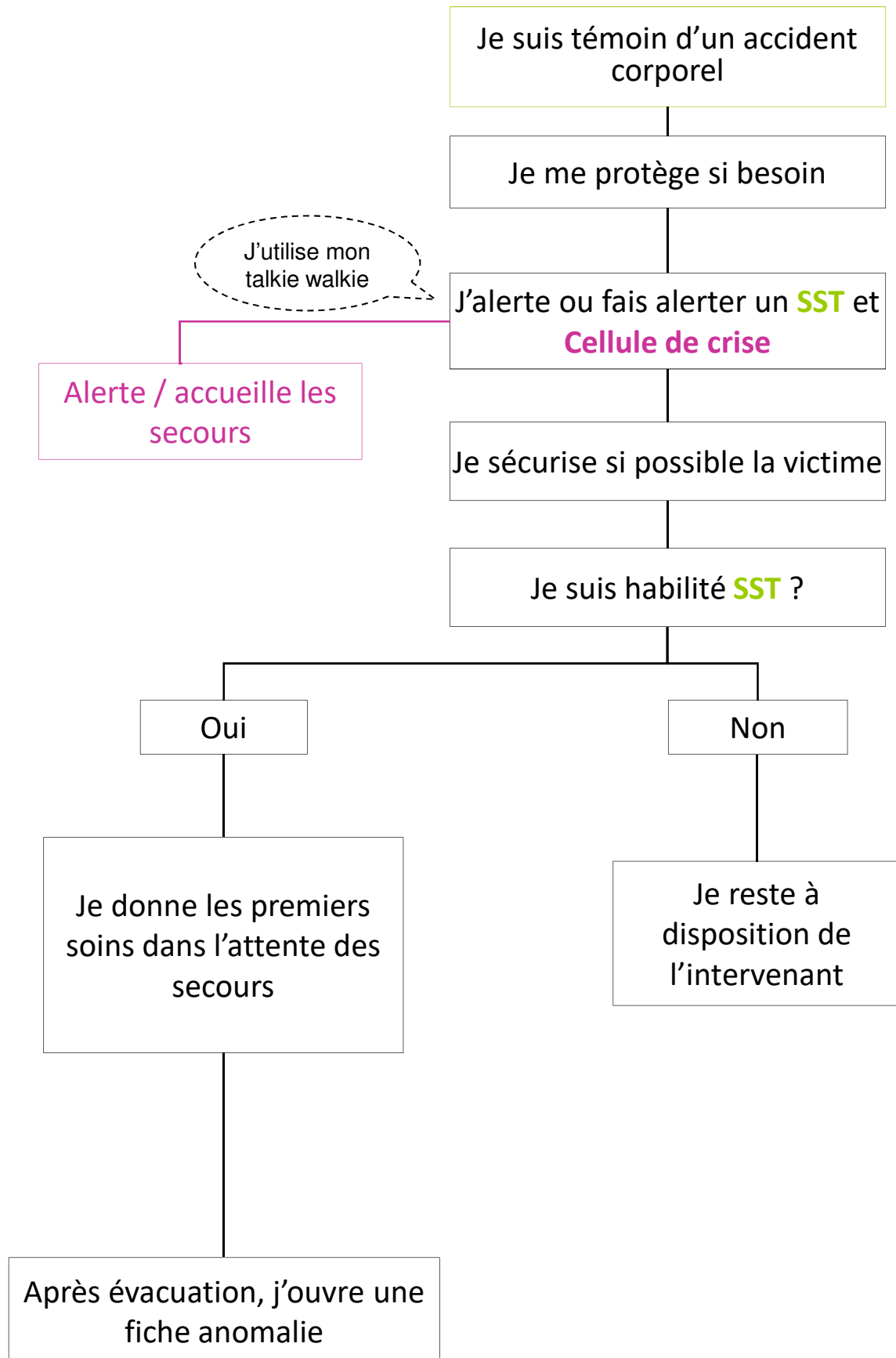
## SECOURS EXTERNES

POMPIERS	018
SMUR	015
POLICE	017

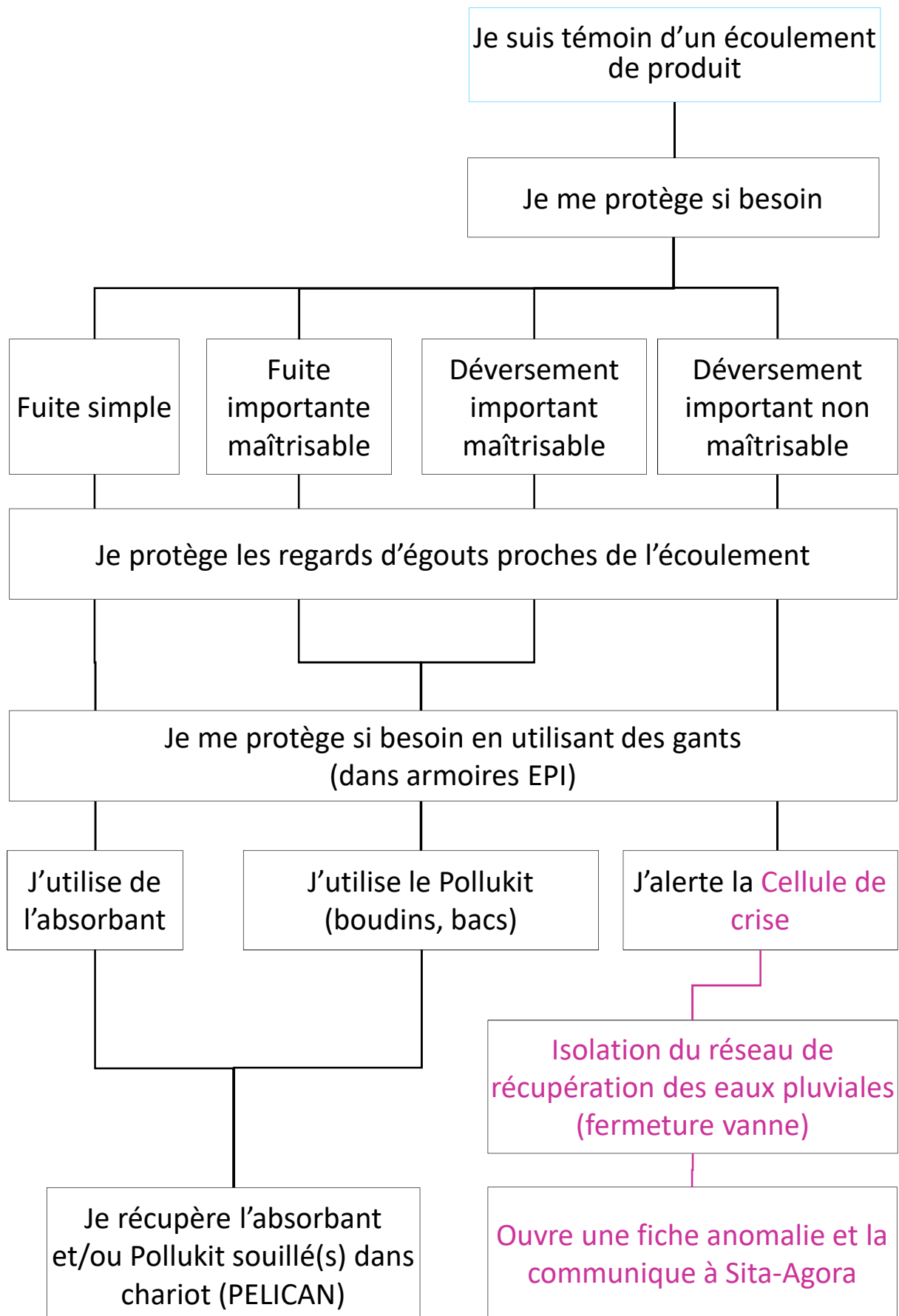
## SECOURS INTERNES

Loge Sita Agora	(0) 03 21 08 52 00
Standard	(0) 03 91 83 71 00
Superviseur	(0) 06 82 89 81 78
Resp. Maintenance	(0) 06 73 64 32 68 (0) 03 91 83 71 02
Responsable de Production	(0) 06 75 12 13 03 (0) 03 91 83 71 18
Directeur d'Exploitation	(0) 06 88 30 12 52 (0) 03 91 83 71 02
Directeur Général	(0) 06 73 89 08 90 (0) 03 91 83 71 01
Gestionnaire Parc	(0) 06 73 62 98 31
Ingénieur coordinateur sécurité	(0) 06 72 15 10 25

# FR a – PRINCIPE GÉNÉRAL



# FR d – PRINCIPE GÉNÉRAL



## FR as – PRINCIPE GÉNÉRAL

- ❑ Effectuer avec les secours un bilan des opérations ;
  
- ❑ Identifier les causes et définir les axes d'améliorations : techniques et/ou organisationnel à mettre en place ;
  
- ❑ Relancer une évaluation des risques ;
  
- ❑ Communiquer le bilan de l'opération aux responsables de Sita-Agora ;
  
- ❑ Remise en conformité des équipements de sécurité et du process.

# CHECK-LIST

**Après rassemblement, la Cellule de Crise vérifie :**

- L'alerte aux secours et loge ;
- Les états de présences (salariés et extérieurs) ;
- L'ouverture des portails (entrée et sortie) ;
- La coupure électrique générale ;
- La fermeture des vannes et pompes du réseau d'eaux pluviales ;
- Le dégagement des voies d'accès ;
- L'évacuation des bouteilles d'Acétylène ;
- Localisation et nature du feu et ampleur des dégâts.

## FR- GENERALE DE PROTECTION

Je suis alerté d'un départ  
de feu

Je suis alerté d'un  
dysfonctionnement

J'alerte les pompiers  
**18**  
**Préciser l'adresse**

J'alerte la loge de  
**Sita Agora**  
**03 21 08 52 00**

Transmet aux  
pompiers le badge  
d'accès au site

J'alerte les Responsables de RECYCABLES

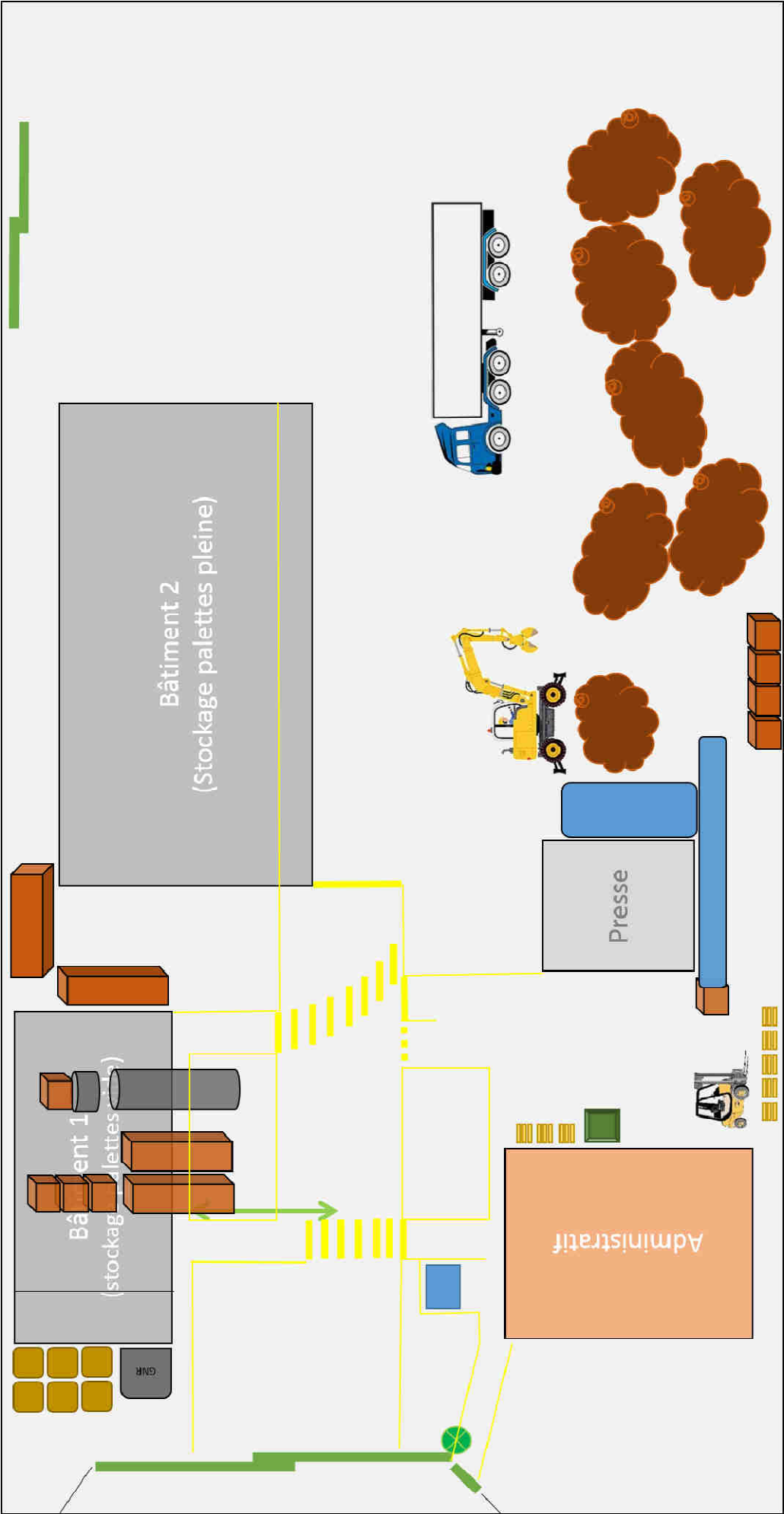
**Responsable de Production**      **06 75 12 13 03**

**Responsable Maintenance**      **06 73 64 32 68**

**Directeur Exploitation**      **06 88 30 12 52**

**Superviseur**      **06 82 89 81 78**

# Plan de Circulation 2D



# SERRE FILS

Noms prénoms	Fonction	Lieux

# GUIDE FILS

Noms prénoms	Fonction	Lieux