

Février 2021

Plan de Prévention du Risque Inondation

PPRI du bassin versant de la Lawe

Commune : Verquigneul

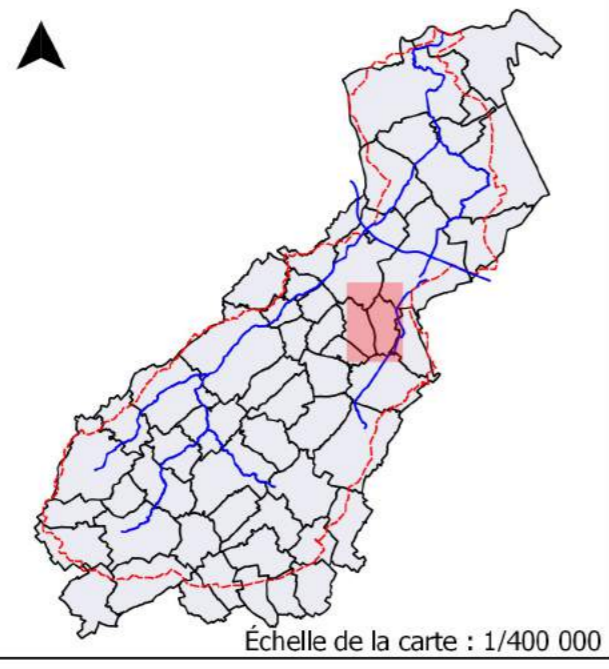
Zonage réglementaire

Maître d'œuvre
PRÉFET DU PAS-DE-CALAIS
Vu pour être annexé à mon arrêté d'approbation du 29 MARS 2021
Le Préfet,
Louis LE FRANC
Direction Départementale des territoires et de la mer

Echelle : 1/5000

Grille du zonage réglementaire

| Aléa | Enjeux | |
|--|-----------------------------|------------------------|
| | Espaces Non Urbanisés (ENU) | Espaces Urbanisés (EU) |
| Conditions extrêmes | Vert foncé | Rouge |
| Forte accumulation et Fort écoulement | Vert foncé | Rouge |
| Accumulation moyenne et Écoulement | Vert clair | Bleu |
| Faible accumulation | Vert clair | Bleu |
| Toutes parties du bassin versant situées en dehors des zones ci-dessus | Blanc | |



- Zone d'Activités Economiques (ZAE)
- Bande de précaution
- Bande de précaution avec hauteurs d'eau supérieures à 2.50 m
- Éléments généraux
- Mairie
- Lieu de culte
- Cours d'eau busés
- Cours d'eau principaux
- Bâtiment
- Limite parcellaire
- Limite communale
- Limite de bassin versant

ZONAGE_LAWE_V04.shp

